

# Student\*innen und Mitarbeiter\*innen

## Students and staff

### Bachelor- und Master-Student\*innen

#### Bachelor's and master's students

2021



51% Frauenanteil | Proportion of women

2020



50% Frauenanteil | Proportion of women

2019



49% Frauenanteil | Proportion of women

- **Agrar-, Forst- und Lebensmittelwissenschaften**  
Agricultural, forest and food sciences
- **Architektur, Holz und Bau**  
Architecture, wood and civil engineering
- **Design, Musik, Theater und andere Künste<sup>1</sup>**  
Design, music, theatre and other arts<sup>1</sup>

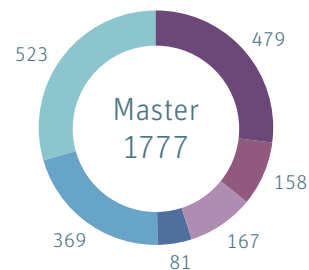
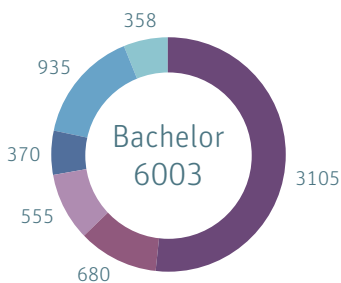
- **Gesundheit<sup>1</sup> | Health<sup>1</sup>**
- **Soziale Arbeit | Social work**
- **Sport | Sport**
- **Technik und Informatik<sup>1</sup> | Engineering and IT<sup>1</sup>**
- **Wirtschaft | Business**

<sup>1</sup> Abweichungen von Bundesstatistiken: Inkl. Student\*innen im gemeinsamen Bachelor-Studiengang Multimedia Production mit der FH Graubünden. Inkl. Student\*innen im gemeinsamen Master-Studiengang Biomedical Engineering mit der Universität Bern. Exkl. Student\*innen im Kooperationsbachelor-Studiengang Physiotherapie mit dem BZG Bildungszentrum Gesundheit Basel-Stadt.

<sup>1</sup> Deviations from federal statistics: includes students doing the joint BSc in Multimedia Production with University of Applied Sciences of the Grisons; includes students doing the joint MSc in Biomedical Engineering with the University of Bern; excludes students doing the cooperative BSc in Physiotherapy with the Basel City health training centre (BZG).

### Student\*innen nach geografischer Herkunft

#### Students by geographical origin



2021

- **Bern | Bern**
- **Übriger Espace Mittelland | Rest of the Swiss Plateau**
- **Nordwestschweiz | North-west Switzerland**

- **Zentralschweiz | Central Switzerland**
- **Übrige CH | Rest of Switzerland**
- **Ausland | Foreign**

## Weiterbildungsstudent\*innen (Anzahl Abschlüsse) Continuing education students (number of course completions)

2021



42% Frauenanteil | Proportion of women

2020



41% Frauenanteil | Proportion of women

2019



42% Frauenanteil | Proportion of women

- **Agrar-, Forst- und Lebensmittelwissenschaften**  
Agricultural, forest and food sciences
- **Architektur, Holz und Bau**  
Architecture, wood and civil engineering
- **Design, Musik, Theater und andere Künste**  
Design, music, theatre and other arts

- **Gesundheit<sup>1</sup> | Health<sup>1</sup>**
- **Soziale Arbeit | Social work**
- **Sport | Sport**
- **Technik und Informatik | Engineering and IT**
- **Wirtschaft | Business**

<sup>1</sup> Abweichung von Bundesstatistiken: Zahlen inklusive nicht immatrikulierte Student\*innen Stufe MAS/EMBA.

<sup>1</sup> Deviation from federal statistics: numbers include non-matriculated MAS/EMBA students.

## Anzahl Vollzeitstellen Number of full-time posts

2021



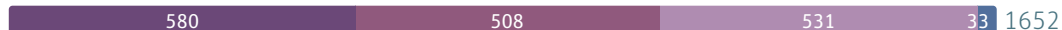
45% Frauenanteil | Proportion of women

2020



44% Frauenanteil | Proportion of women

2019



43% Frauenanteil | Proportion of women

- **Professor\*innen und Dozent\*innen**  
Professors and lecturers
- **Assistent\*innen und wissenschaftliche Mitarbeiter\*innen**  
Assistants and scientific staff

- **Weitere Mitarbeiter\*innen<sup>1</sup> | Other staff<sup>1</sup>**
- **Lernende | Apprentices**

<sup>1</sup> U. a. technisches und handwerkliches Personal in Laboren und Werkstätten; Mitarbeiter\*innen in Studiensekretariaten, Bibliotheken und Mensen; Sachbearbeitung, Hausdienst, IT, Kommunikation, Administration.

Exklusive Eidgenössische Hochschule für Sport Magglingen EHSM, Abegg-Stiftung und externe Lehrbeauftragte.

<sup>1</sup> Including technical and manual staff in laboratories and workshops, staff in the course secretariats, libraries and cafeterias, clerical staff, caretaking staff, and staff in IT, communications and administration.

Excludes the Swiss Federal Institute of Sport Magglingen SFISM, the Abegg Foundation and external teaching staff.

# Angewandte Forschung und Entwicklung Applied research and development

## Drittmittelerträge External funds

2021



2020



2019



Alle Angaben in Prozent | All figures are percentages

- Erträge Dritter | Third-party funds
- Erträge Innosuisse | Innosuisse funds
- Erträge SNF | SNSF funds

- Erträge internationaler Organisationen  
Funds from international organisations

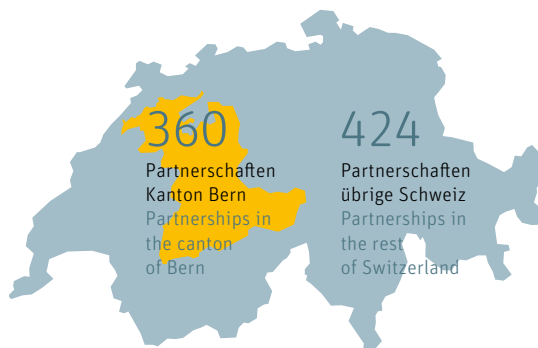
Angaben ohne angegliederte Höhere Fachschulen sowie ohne Eidgenössische Hochschule für Sport Magglingen EHSM.

The figures exclude affiliated technical colleges and the Swiss Federal Institute of Sport Magglingen SFISM.

## Projektpartnerschaften nach geografischer Herkunft Project partnerships by geographical origin

197

Partnerschaften  
Ausland  
Foreign  
partnerships



981

Total

2021

Exklusive Eidgenössische Hochschule für Sport Magglingen EHSM.

Excludes the Swiss Federal Institute of Sport Magglingen SFISM.

Quellen:

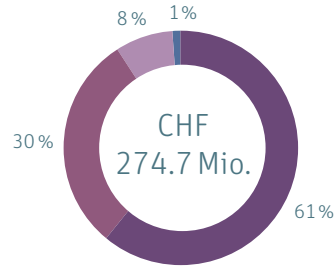
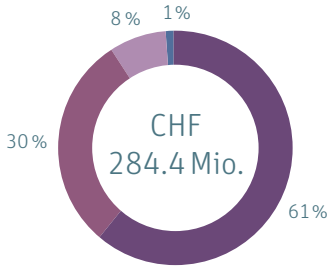
- Bundesamt für Statistik BFS (Stichtag: 15.10.2021)
- Berner Fachhochschule BFH (Stichtag: 31.12.2021)
- Staatssekretariat für Bildung, Forschung und Innovation SBFI

Sources:

- Swiss Federal Statistical Office (as at: 15.10.2021)
- Bern University of Applied Sciences (as at: 31.12.2021)
- State Secretariat for Education, Research and Innovation

# Finanzen Finances

## Bruttokosten der Leistungsbereiche Gross costs of the performance areas



2021

2020

- Lehre | Teaching
- Forschung und Entwicklung | Research & development

- Weiterbildung | Continuing education
- Dienstleistungen | Services

Angaben u. a. ohne Infrastrukturkosten, ohne angegliederte Höhere Fachschulen, ohne BZG Bildungszentrum Gesundheit Basel-Stadt sowie ohne Eidgenössische Hochschule für Sport Magglingen EHSM, Master Biomedical Engineering (Kooperation mit der Universität Bern) und Bachelor Multimedia Production (Kooperation mit der FH Graubünden).

The figures exclude inter alia infrastructure costs, affiliated technical colleges, the Basel City health training centre (BZG), the Swiss Federal Institute of Sport Magglingen SFISM, the MSc in Biomedical Engineering (joint programme with the University of Bern) and the BSc in Multimedia Production (joint programme with University of Applied Sciences of the Grisons).

## Finanzierung der BFH: Ertrag Finances of the BFH: revenue

2021



2020



2019



Alle Angaben in Prozent | All figures are percentages

- Beitrag Kanton Bern | Contribution from Bern canton
- Grundbeiträge Bund | Basic federal contributions
- Beiträge anderer Kantone | Contributions from other cantons
- Forschungserträge | Research revenue
- Weiterbildungserträge | Continuing education revenue

- Dienstleistungserträge | Revenue from services
- Studien-, Anmelde- und Prüfungsgebühren | Study, registration and examination fees
- Sonstiger Ertrag, Erlösminderungen | Other revenue, revenue reductions



Detaillierte Jahresrechnung:  
[bfh.ch/jahresrechnung2021](http://bfh.ch/jahresrechnung2021)



Detailed annual accounts (german):  
[bfh.ch/jahresrechnung2021](http://bfh.ch/jahresrechnung2021)