

Evaluation der interaktiven Lebensmittelpyramide bei jungen Erwachsenen

Eine Auftragsarbeit für die Schweizerische Gesellschaft für Ernährung SGE

Tanja Urgese

Studiengang Ernährung und Diätetik (BSc), ERB14

Einleitung

In der neuen Schweizer Ernährungsstrategie 2017-2024 wurde festgehalten, dass die Ernährungskompetenz der Schweizer Bevölkerung verbessert werden soll. Ein Partner für diese Zielverfolgung ist die Schweizerische Gesellschaft für Ernährung SGE, welche in Zusammenarbeit mit dem Bundesamt für Lebensmittelsicherheit und Veterinärwesen BLV vor einigen Jahren die Schweizer Lebensmittelpyramide (LMP) entwickelt hat (1).

Um die Informationsvermittlung beständig zu fördern, arbeitet die SGE stetig an der Weiterentwicklung der LMP und arbeitet fortan an der Erstellung neuer Online-Tools. Eines dieser Tools ist die interaktive LMP mit ihren Pop-Up Stufen.

„Wie schätzen Absolvierende der beruflichen Grundbildung die Verständlichkeit, Attraktivität und Nutzerfreundlichkeit der interaktiven Lebensmittelpyramide mit Pop-Up Stufen der Schweizerischen Gesellschaft für Ernährung SGE ein?“

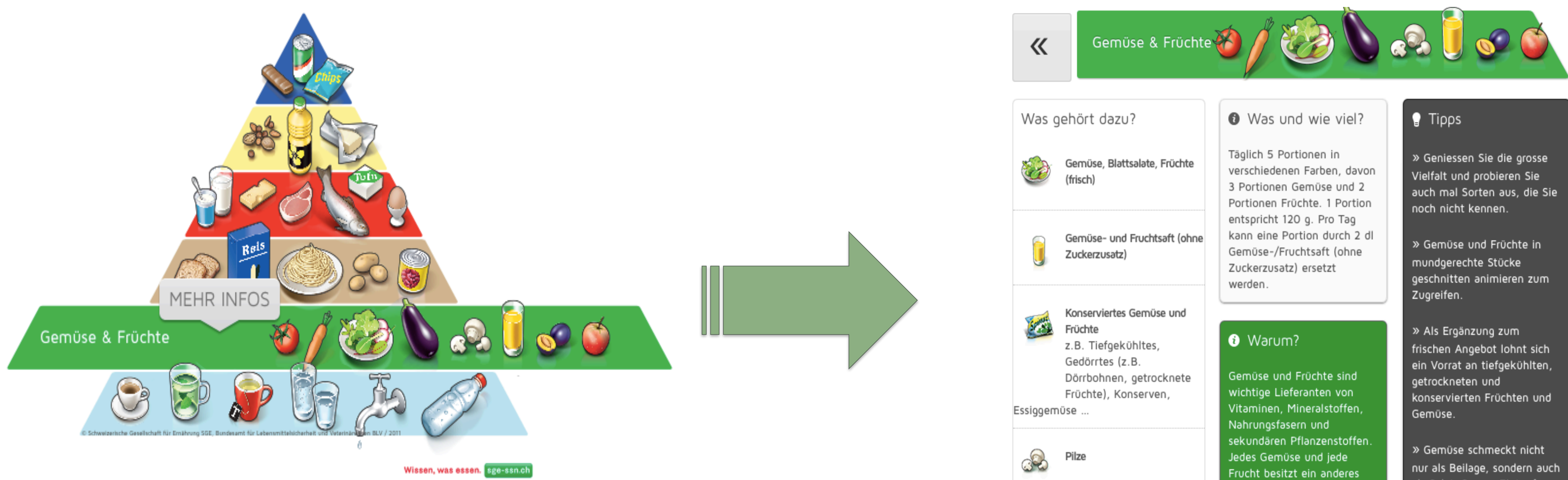


Abb 1: Interaktive Lebensmittelpyramide mit ihrer Pop-Up Stufe anhand dem Beispiel von Gemüse & Früchte

Methodik

Die Untersuchung fand quantitativ mittels Fragebogen statt. Es wurden junge Erwachsene befragt. Die Erhebung erfolgte in elf Schulklassen in den Kantonen Basel-Stadt, Luzern und Zürich. Die Datenauswertung fand mittels deskriptiver Statistik statt.

Ergebnisse

An der Befragung nahmen 85 Probandinnen und 65 Probanden im Alter zwischen 16 und 29 Jahren teil.

Tabelle 1: Ergebnisausschnitte aufteilt nach den zu untersuchenden Merkmalen. (n=150)

Allgemein	<ul style="list-style-type: none"> 92.7% gaben einen guten ersten Eindruck an am besten aufgefallen ist die gute Übersichtlichkeit Bemängelt wurde vor allem der ungenügende Umfang des Inhaltes
Nutzerfreundlichkeit	<ul style="list-style-type: none"> 84.7% empfanden die Textlänge als angenehm 72.7% fanden die LMP bedienbar
Verständlichkeit	<ul style="list-style-type: none"> 64% fanden die LMP verständlich 74.7 % empfanden sie wiederum als einfach zu verstehen
Attraktivität	<ul style="list-style-type: none"> 52.7% empfanden die LMP als sympathisch 48.7% fanden die LMP interessant

Diskussion

Die interaktive LMP ist mit ihren Pop-Up Stufen sowohl verständlich, attraktiv als auch nutzerfreundlich gestaltet.

Verbesserungspotential wird unter anderem bei der Attraktivität erkennbar. Da es sich bei der Attraktivität um eine subjektive Empfindung handelt (2) bleibt es fraglich, inwiefern dies verbessert werden kann. Weiter besteht der Wunsch nach detaillierteren Informationen. Ein möglicher Ansatz wäre da, korrekte und Evidenz basierte Informationen, zum Beispiel in Form einer Verlinkung, zur Verfügung zu stellen.

Durch die Begrenzung der Stichprobe auf junge Erwachsene können die Ergebnisse nicht generalisiert werden. Jedoch wird die Wahl der quantitativen Forschung als richtig erachtet.

Schlussfolgerung

Zusammenfassend kann festgehalten werden, dass sich die SGE mit der Weiterentwicklung von Tools wie der interaktiven LMP mit ihren Pop-Up Stufen auf dem richtigen Weg befindet.

Das neue Tool findet bei jungen Erwachsenen Anklang und hat das Potential dazu, auch im Rahmen der Ernährungsstrategie die Aufklärung über eine gesunde und ausgewogene Ernährung noch weiter zu fördern.

Literaturverzeichnis

- (1) BLV (2017). Geniessen und Gesund bleiben – Schweizer Ernährungsstrategie 2017–2024. Abgefragt am 21. Juli 2017 unter https://www.blv.admin.ch/dam/blv/de/dokumente/lebensmittel-und-ernaehrung/ernaehrung/schweizer-ernaehrungsstrategie-2017-2024.PDF.download.PDF/Ernaehrungsstrategie_Brosch_DE.pdf.PDF
- (2) Jacobsen, J. (2014) Website-Konzeption: erfolgreiche Web- und Multimedia-Anwendungen entwickeln.

Bildquelle: <http://www.sge-ssn.ch/Lebensmittelpyramide>