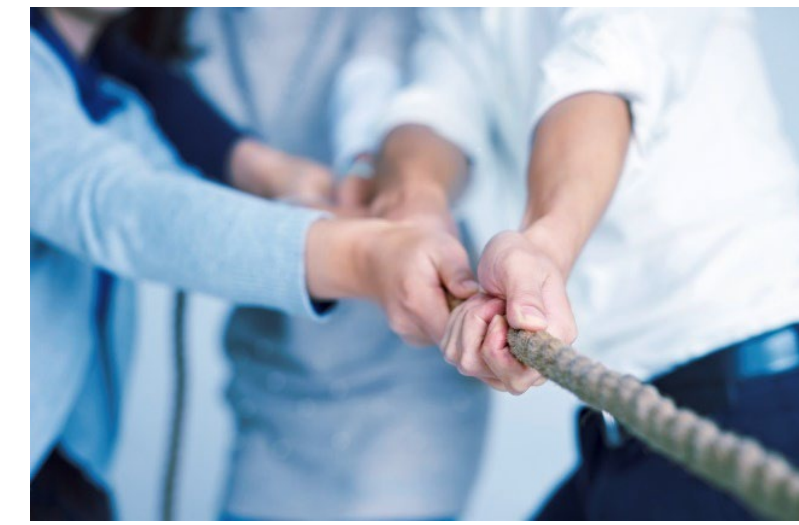


Der umfassende Baukasten für Ihr CAS-, DAS-, MAS- oder EMBA-Studium - Übersicht

Management im Technologieumfeld



Betriebswirtschaft im Technologieumfeld

Change Management

Führung

Systemisches und agiles Projektmanagement

Professional Business Case Development

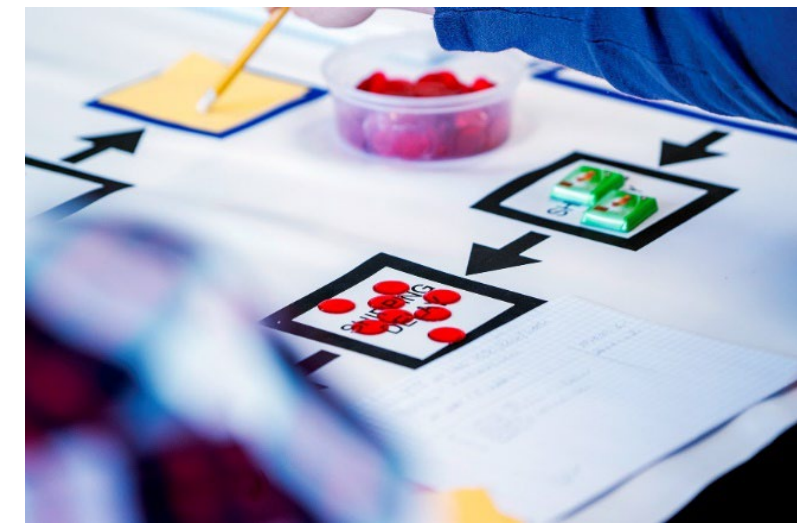
Innovation



Innovation

Business Model Innovation

Digital Transformation



Digitally Enhanced Business

Digital Business Development

IT-Management and -Strategy

IT Principles

Requirements Engineering

Product Owner

Information Technology



Software Development

Agile Software Engineering

Applikationsentwicklung mit Javascript und HTML5

Embedded Secure Linux

Mobile Application Development

Information Technology



Software Architecture

Cloud Computing

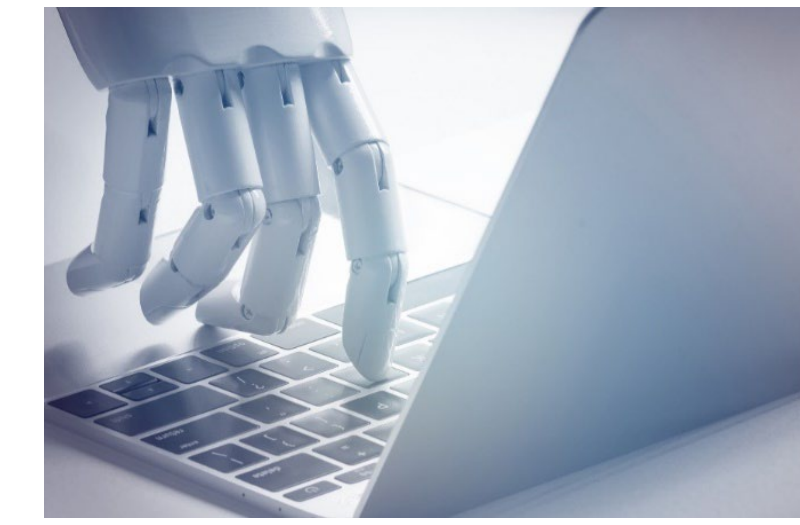
Java Microservice Development

Microservices Integration and Operations

Application Lifecycle Management und DevOps

Qualitätsentwicklung in der ICT

Data Science



Datenanalyse

Practical Machine Learning

Data Science Applications

Artificial Intelligence

Data Engineering

Business Intelligence

Data Visualization

Cyber Security

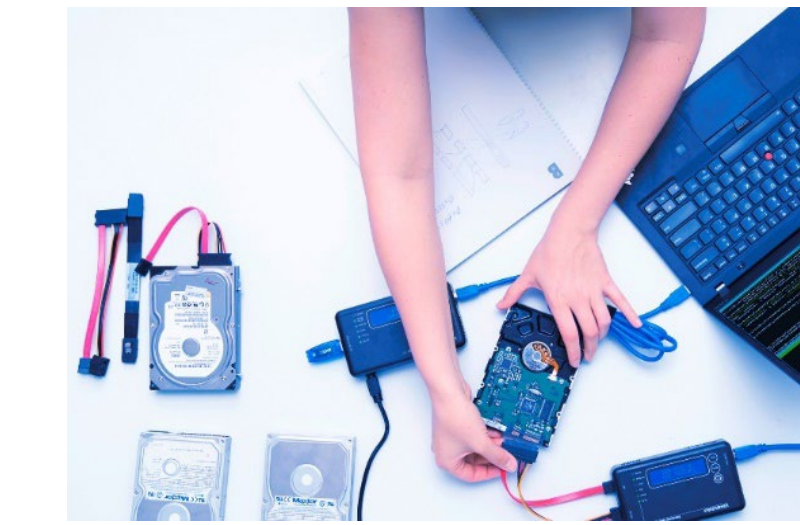


Networking and Security

IT Security Management

Security Incident Management

Digital Forensics



DFCI Fundamentals

DFCI Advanced

DFCI Specialist I

DFCI Specialist II

Digital Health / Regulatory Affairs



eHealth

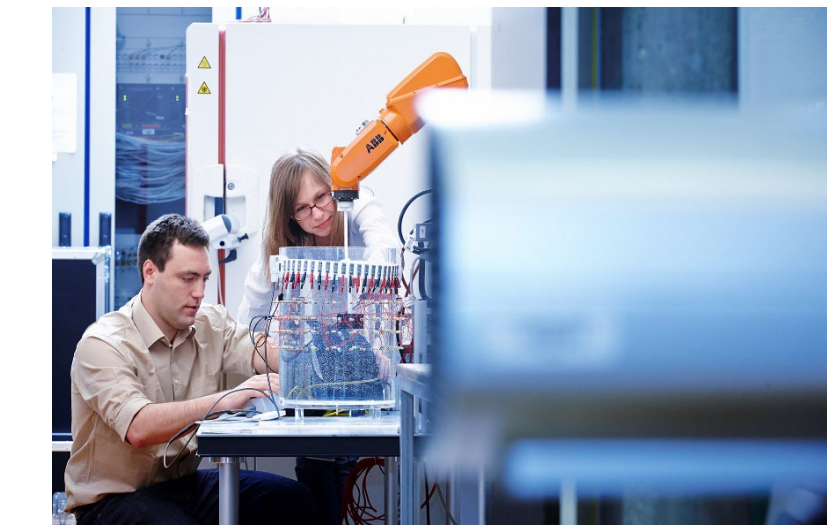
Regulatory Affairs in Life Sciences

Regulatory Affairs Pharma

Digital Transformation in Life Science

Lean and Digital Healthcare

Smart Industry



Additive Manufacturing

Power Grids

MAS, EMBA und DAS Studiengänge mit möglichen CAS Modulen

CAS →																																																				
Studiengang ↓	AM	ASWE	ALM	HTML5	AI	BW	BI	BM	CM	CLD	DATA	DSA	VIS	DA	DFCI1	DFCI3	DFCI4	DFCI2	DEB	DBD	DTLS	EH	EBSX	F	INO	ITP	ITSEC	ITMS	JMD	LDH	MIO	MAD	NS	PG	PML	PO	PBC	QE	RA	RAP	RE	SIM	SWA	SD	SAPM	Ext	Ext	Master Thesis auf titelgebendem Fachgebiet	Erforderliche Anzahl Wahlpflicht-Module			
EMBA General Management	w	a	a	a	a	o	w	w	wp	w	a	a	a	w	w	a	a	a	w	w	w	w	a	wp	w	w	w	w	w	a	w	a	a	a	w	a	w	wp	a	w	w	w	a	a	a	wp	a	a	o	1		
DAS Management	w	a	a	a	a	o	w	w	wp	w	a	a	a	w	w	a	a	a	w	w	w	w	a	wp	w	w	w	w	w	a	w	a	a	a	w	a	w	wp	a	w	w	w	a	a	a	wp	a	a	(1)	1		
EMBA Innovation	a	a	a	a	a	o	w	w	w	w	a	a	a	w	w	a	a	a	w	w	w	w	a	w	o	w	w	w	w	a	w	a	a	a	a	a	w	w	a	w	a	w	w	w	a	a	a	w	a	a	o	0
DAS Innovation	a	a	a	a	a	o	w	w	w	w	a	a	a	w	w	a	a	a	w	w	w	w	a	w	o	w	w	w	w	a	w	a	a	a	a	a	w	w	a	w	a	w	w	w	a	a	a	w	a	a	(1)	0
EMBA Innovative Business Creation	a	a	a	a	a	o	w	o	w	w	a	a	a	w	w	a	a	a	w	w	w	w	a	w	o	w	w	w	w	a	w	a	a	a	a	a	w	w	a	w	a	w	w	w	a	a	a	w	a	a	o	0
MAS Leadership in Innovation and Technology	wp3	a	wp3	a	a	wp1	wp3	wp2	wp1	wp3	a	wp3	a	wp3	wp3	a	a	a	wp3	wp3	wp3	wp3	a	wp1	wp2	wp3	wp3	wp3	a	wp3	a	a	a	a	a	wp3	wp3	wp1	wp3	a	a	wp3	a	a	a	wp1	a	a	o	(9)		
MAS Digital Transformation ⁽⁶⁾	wp3	a	wp3	a	a	wp2	wp3	wp1	wp2	wp3	a	wp3	a	wp3	wp3	a	a	a	wp0	wp0	wp3	wp3	a	wp2	wp1	wp3	wp3	wp1	a	wp2	a	a	a	a	a	wp3	wp3	wp1	wp3	a	a	wp3	a	a	a	wp3	a	a	o	(6)		
MAS-IT Software Engineering	a	wp	w	wp	a	w	w	a	w	w	wp	w	a	w	w	a	a	a	a	a	a	w	wp	w	w	a	w	a	wp	a	wp	wp	w	a	w	w	a	w	a	w	a	a	w	a	w	wp	w	a	a	o	2	
MAS-IT Software Architecture	a	w	w	w	a	w	w	a	w	wp	w	a	a	a	w	a	a	a	a	a	a	w	a	w	w	a	w	a	wp	a	wp	w	w	a	a	w	a	w	a	w	a	a	w	a	o	w	w	a	a	o	1	
MAS-IT Business Analyst	a	w	w	a	a	wp	w	w	wp	w	a	a	w	a	w	a	a	a	wp	wp	a	w	a	wp	wp	w	w	wp	a	a	a	a	a	a	a	a	a	w	w	w	a	a	o	a	a	w	wp	a	a	o	1	
DAS-IT Software Engineering	a	wp	w	wp	a	w	w	a	w	w	w	w	a	w	w	a	a	a	a	a	a	w	wp	w	w	a	w	a	wp	a	wp	wp	w	a	w	w	a	w	a	w	a	a	w	a	w	wp	w	a	a	(1)	2	
DAS-IT Software Architecture	a	w	w	w	a	w	w	a	w	wp	w	a	a	a	w	a	a	a	a	a	a	w	a	w	w	a	w	a	wp	a	wp	w	w	a	a	w	a	w	a	w	a	a	w	a	o	w	w	a	a	(1)	1	
DAS-IT Business Analyst	a	w	w	a	a	w	w	w	wp	w	a	a	w	a	w	a	a	a	wp	wp	a	w	a	wp	wp	w	w	wp	a	a	a	a	a	a	a	a	a	a	w	w	a	a	o	a	a	w	wp	a	a	(1)	1	
MAS Data Science	a	w	a	a	wp1	w	wp2	a	w	w	wp2	wp1	wp2	wp1	w	a	a	a	a	a	a	w	a	w	w	w	w	w	a	a	a	a	a	a	a	a	wp1	w	a	a	a	a	w	a	a	w	w	a	a	o	(7)	
DAS Data Science	a	w	a	a	wp1	w	w	a	w	w	w	wp1	w	wp1	w	a	a	a	a	a	a	w	a	w	w	w	w	w	a	a	a	a	a	a	a	a	wp1	w	a	a	a	a	w	a	a	w	w	a	a	(1)	(8)	
MAS Digital Health	a	a	w	a	w	w	w	w	w	w	w	w	a	w	w	a	a	a	w	w	wp	wp	a	w	w	w	w	w	a	w	a	a	a	a	a	w	w	a	w	wp	wp	w	a	a	a	w	a	a	o	2		
DAS Digital Health	a	a	w	a	w	w	w	w	w	w	w	w	a	w	w	a	a	a	w	w	wp	wp	a	w	w	w	w	w	a	w	a	a	a	a	a	w	w	a	w	wp	wp	w	a	a	a	w	a	a	(1)	2		
MAS Regulatory Affairs	a	a	w	a	w	w	w	w	w	w	w	w	a	w	w	a	a	a	w	w	wp	w	a	w	w	w	w	w	a	w	a	a	a	a	a	w	w	a	w	o	o	w	a	a	a	w	a	a	o	1		
DAS Regulatory Affairs	a	a	w	a	w	w	w	w	w	w	w	w	a	w	w	a	a	a	w	w	wp	w	a	w	w	w	w	w	a	w	a	a	a	a	a	a	a	a	w	o	o	w	a	a	a	w	a	a	(1)	1		
MAS Cyber Security	a	a	a	a	a	a	a	a	w	a	a	a	a	w	w	w	w	a	a	a	a	a	a	a	a	a	a	wp	w	a	a	a	a	a	a	a	wp	a	a	a	a	a	a	a	a	a	wp	w	a	a	o	2
DAS Cyber Security	a	a	a	a	a	a	a	a	w	a	a	a	a	w	w	w	w	a	a	a	a	a	a	a	a	a	a	wp	w	a	a	a	a	a	a	a	wp	a	a	a	a	a	a	a	a	wp	w	a	a	o	2	
MAS Digital Forensics and Cyber Investigation	a	a	a	a	a	a	a	a	a	a	a	a	a	a	o	o	o	o	a	a	a	a	a	a	a	a	a	a	a	a	a	a	a	a	a	a	a	a	a	a	a	a	a	a	a	a	a	a	a	o	0	
MAS Wirtschafts-informatik ⁽⁵⁾	-	w	w	w	w	wp	wp	w	wp	wp	w	w	w	wp	-	-	-	-	a	a	a	a	w	wp	wp	a	w	wp	w	a	w	w	w	-	w	w	w	w	w	a	a	w	w	w	w	wp	-	a	o	(3)		
Semester, F = Frühling, H = Herbst	F	H	H	H	H	F, H	H	H	F, H	F	F	H	H	H	F	F	H	H	F, H	H	F	H	H	F, H	F, H	H	F	H	H	F	F	H	H	H	F	H	H	H	F	H	H	F	H	H	F	H	F	F	F, H			

Legende
 o - Obligatorische CAS. Alle o-CAS müssen besucht werden.
 wp - Wahlpflicht-CAS. Eine definierte Mindestanzahl muss besucht werden.
 w - Wahl-CAS. Freie Wahl durch die Teilnehmenden.
 a - Individuelle Anfrage und Abmachung mit der Studienleitung.
 (1) - Der Studiengang beinhaltet keine Master Thesis
 (2) - Kooperations-CAS mit der Hochschule der Künste für das MAS Data Science.
 (3) - Kooperationsprojekt mit dem Fachbereich Wirtschaft. Zu besuchen ist je ein CAS aus drei Wahlpflichtgruppen: IT-Technologie, Projektmanagement, Management.
 (4) - Auch ohne Vertiefung möglich, mindestens 2 CAS aus dem Bereich Informatik, Master Thesis mit IT-Fokus.
 (5) - Kooperationsprojekt mit der Kaledios Fachhochschule.
 (6) - Zu besuchen ist eines der beiden Kernmodule zur Digitalen Transformation (wp0), ein CAS aus dem Bereich Wirtschaft (wp1), ein CAS aus dem Bereich Leadership (wp2), ein CAS aus dem IT-, Technologie- oder anderem Fachbereich (wp3).
 (7) - 2 aus wp1, 1 aus wp2 (oder weitere aus wp1), Auf Anfrage andere als wp2 möglich
 (8) - 2 aus wp1
 (9) - Grundsätzlich individuelle Studienplanung.
 In der Regel mindestens je eines aus wp1 (Leadership), wp2 (Innovation) und wp3 (Tech+Digital)

Management im Technologieumfeld



Betriebswirtschaft im Technologieumfeld
 Ihre berufliche Situation bedingt, dass Sie sich zunehmend mit betriebswirtschaftlichen Aufgaben und Themen auseinandersetzen. Dazu zählen insbesondere Kostenrechnung, Budget, Wirtschaftlichkeitsrechnung, Markt- und Konkurrenzvergleiche, Marketingkonzept oder strategische Überlegungen.

CAS 12 ECTS BASE BW

Change Management
 Dieses CAS vermittelt Ihnen eine umfassende Ausbildung im operativen Management. Sie erwerben das Wissen zur Analyse, Gestaltung und Umsetzung von Geschäfts- und Veränderungsprozessen im Unternehmen sowie deren Unterstützung durch den Einsatz von IT.

CAS 12 ECTS BASE CM

Führung
 Dieses CAS vermittelt eine umfassende Führungsausbildung. Methoden werden an aktuellen Praxisbeispielen illustriert. Die Studierenden setzen ihr neues Wissen in individuellen Projektarbeiten aus ihrem Führungsaltag um und werden dabei von ausgewiesenen Führungskräften gecoacht.

CAS 12 ECTS BASE F

Systemisches und agiles Projektmanagement
 Dieses CAS kombiniert Methoden und Konzepte des klassischen Projektmanagements mit den auf Komplexität zugeschnittenen Ansätzen der Systemik kombiniert mit agilen Vorgehensweisen.

CAS 12 ECTS BASE SAPM

Professional Business Case Development
 Sie lernen, für innovative Vorhaben aus einer unternehmerischen Perspektive Business Cases zu entwickeln und zu kommunizieren. Und dabei vernetzt auf Markt, Kunden, Wettbewerb, Technologie, Risiken und Wirtschaftlichkeit einzugehen.

CAS 12 ECTS BASE PBC

Innovation



Innovation
 Innovationsfähigkeit entscheidet über den Erfolg und das Überleben eines Unternehmens. Dieses CAS richtet sich an Führungskräfte und Fachspezialistinnen, welche eine innovationsorientierte Managementfunktion übernehmen und die Wirksamkeit in Ihrem unternehmerischem Denken, Entscheiden und Handeln steigern möchten.

CAS 12 ECTS BASE INO

Business Model Innovation
 Innovative Geschäftsideen und zukunftsfähige Geschäftsmodelle sind der Rohstoff für den Wettbewerbsvorsprung von morgen. Dieses CAS bietet eine weltweit einzigartige Ausbildung im Bereich Kreativität, Innovation und Unternehmenskultur.

CAS 12 ECTS INTERMEDIATE BM

Digital Transformation



Digitally Enhanced Business
 Das CAS richtet sich an Führungspersonen und Fachkräfte, die in Organisationen neues Wachstum generieren wollen. Es vermittelt Ihnen einen Einstieg in Technologien, Prozessdigitalisierung und Methoden zur erfolgreichen Leitung von Digitalisierungsprojekten.

CAS 12 ECTS BASE DEB

Digital Business Development
 Das CAS richtet sich an Führungspersonen und Fachkräfte, die in Organisationen neues Wachstum generieren wollen. Es vermittelt Kenntnisse in digitalen Geschäftsmodellen, digitalen Ökosystemen und umsetzungsorientierten Organisationsmodellen.

CAS 12 ECTS BASE DBD

IT-Management and -Strategy
 Mit einer wirksamen IT-Strategie können Geschäftsziele und Geschäftsprozesse effizient umgesetzt werden. Die IT-Organisation leistet einen innovativen Wertbeitrag im Unternehmen. Dieses CAS richtet sich an Schlüsselpersonen, welche im IT-Management und in der IT-Strategie mitwirken oder dafür verantwortlich sind.

CAS 12 ECTS INTERMEDIATE ITMS

IT Principles
 Sie arbeiten in der Anforderungsanalyse von IT-Projekten mit. Sie möchten ein fundiertes Verständnis über die zentralen Begriffe der IT, die Architektur von Systemen, Datenkommunikation und IT-Security erwerben. Sie benötigen Skills in der Beschaffung, Modellierung und Bearbeitung von Daten. Dieses CAS vermittelt Ihnen Methoden und Werkzeuge dazu.

CAS 12 ECTS BASE ITP

Requirements Engineering
 Die Kundenzufriedenheit wird durch professionell und systematisch erhobene Anforderungen gesichert. Die Teilnehmenden erwerben einen Methodenbaukasten mit variablen Techniken: Klassisches Requirements Engineering, das auf Anforderungsdokumenten aufbaut, sowie agile und benutzerzentrierte Techniken.

CAS 12 ECTS BASE RE

Product Owner
 Durch die Umstellung auf agile Arbeitsmethoden und Organisationen sind Product Owner gefragter denn je. Für diese anspruchsvolle Tätigkeit werden umfangreiche Fähigkeiten benötigt. Dieses CAS vermittelt die benötigten Kompetenzen, vom agilen Mindset über den Kundennutzen bis zur Produktimplementation.

CAS 12 ECTS BASE PO

Information Technology



Software Development
 Fundierte Kenntnisse von Programmierwerkzeugen, der Datenmodellierung und von Datenstrukturen und Algorithmen sind für jeden Software-Entwickler selbstverständlich. Dieses CAS vermittelt Ihnen die Fähigkeiten für das Arbeiten in einem professionellen Software-Entwicklungsumfeld.

CAS 12 ECTS BASE SD

Agile Software Engineering
 Bedürfnisorientierte, zuverlässige und agil wartbare Software erfordert eine konsequente, methodische Vorgehensweise über den ganzen Lebenszyklus. Dieses CAS vermittelt alle Kompetenzen dazu, von der Anforderungsspezifikation, über die Analyse und das Design, bis zur Software-Projektleitung.

CAS 12 ECTS BASE ASWE

Applikationsentwicklung mit Javascript und HTML5
 Webapplikationen sind heute nach dem Prinzip des Responsive-Design aufgebaut und müssen auf verschiedensten Endgeräten optimal funktionieren. Das CAS richtet sich an Software-Entwickler und Software-Entwicklerinnen, sowie an Applikationsverantwortliche, welche für die Konzeption und Realisierung von Web-Lösungen nach HTML5-Standard verantwortlich sind.

CAS 12 ECTS BASE HTML5

Embedded Secure Linux
 Ohne Open Source-Tools und -Plattformen, speziell Linux, sind flexible Embedded Lösungen kaum möglich. Das CAS Embedded Secure Linux vermittelt Ihnen fundierte Kenntnisse der aktuellen Werkzeuge, und aufgrund der hohen Vernetzung der Systeme, mit einem starken Fokus auf Sicherheit.

CAS 12 ECTS ADVANCED EBSX

Mobile Application Development
 Mobile Geräte gehören zum täglichen Arbeits- und Kommunikationsumfeld. Optimal gestaltete und funktionale Apps sind zentrale Werkzeuge dafür. Das CAS Mobile Application Development vermittelt Ihnen Methoden und Werkzeuge, um Applikationen für mobile Geräte zu planen, zu gestalten und zu realisieren.

CAS 12 ECTS ADVANCED MAD

Quality Development in der ICT
 In einer Welt, in der User Experience, Agilität, Time-to-Market und Cyber Security im Vordergrund stehen, wird die Qualität zu einer immer grösseren Herausforderung. Dieses CAS befähigt Sie, die Qualität Ihrer Dienstleistungen oder Produkte in der ICT gezielt zu entwickeln und zu sichern.

CAS 12 ECTS BASE QE

Information Technology



Software Architecture
 Für die erfolgreiche Realisierung und die langfristige Weiterentwicklung von Software-Systemen ist eine durchdachte Architektur notwendig. Dieses CAS vermittelt Ihnen die notwendigen Konzepte und eine systematische Vorgehensweise zur Bildung von tragfähigen Architekturen.

CAS 12 ECTS ADVANCED SWA

Cloud Computing
 Cloudlösungen ermöglichen einen wesentlichen Effizienzgewinn und die Chance, neue Business Values für Kunden zu generieren. Dieses CAS befähigt Schlüsselpersonen in KMUs und IT-Abteilungen zum Aufbau, zur Integration und zur Nutzung von Cloud-Diensten im Unternehmen.

CAS 12 ECTS INTERMEDIATE CLD

Java Microservice Development
 Moderne Enterprise-Applikationen weisen oft eine Microservice-Architektur auf, um zeitnah auf neue Anforderungen reagieren zu können. Spring ist ein bewährtes Java-Framework, mit dem sich solche Applikationen einfach realisieren lassen. Dieses CAS richtet sich an Entwicklerinnen und Entwickler, von performanter und skalierbarer Software.

CAS 12 ECTS ADVANCED JMD

Microservices Integration and Operations
 In diesem CAS lernen Sie, die Herausforderungen an die Integration und den Betrieb von Microservices in einer modernen Unternehmensarchitektur und einer Cloud-basierten Infrastruktur zu meistern.

CAS 12 ECTS ADVANCED MIO

Application Lifecycle Management und DevOps
 Um in einem agilen Umfeld bestehen zu können, ist ein durchdachtes Application Lifecycle Management (ALM) mit DevOps Techniken unabhängig. Dieses CAS vermittelt alle Fähigkeiten zur Führung, Kontrolle, Entwicklung und Testen von Software-Projekten.

CAS 12 ECTS INTERMEDIATE ALM

Quality Development in der ICT
 In einer Welt, in der User Experience, Agilität, Time-to-Market und Cyber Security im Vordergrund stehen, wird die Qualität zu einer immer grösseren Herausforderung. Dieses CAS befähigt Sie, die Qualität Ihrer Dienstleistungen oder Produkte in der ICT gezielt zu entwickeln und zu sichern.

CAS 12 ECTS BASE QE

Data Science



Datenanalyse
 Daten entstehen heute in Informatiksystemen in grossen Mengen, sind als Open Data verfügbar oder werden in Studien zielgerichtet erhoben. Um Daten aber wirklich zu nutzen, muss man sie verstehen und interpretieren können. Dieses CAS richtet sich an Mitarbeitende aus Wirtschaft, Informatik, Verwaltung und Dienstleistung, die den systematischen Umgang mit Daten fundiert erlernen möchten.

CAS 12 ECTS BASE DA

Practical Machine Learning
 Intelligente Software-Systeme treffen Entschiede, steuern Prozesse und erstellen Prognosen. Dieses CAS rüstet Sie mit Methoden und Werkzeugen aus, damit Sie solche Systeme bauen, einsetzen und nutzen können. Klücken Sie sich in eine der wichtigsten Herausforderungen eines digitalen Unternehmens ein.

CAS 12 ECTS INTERMEDIATE PML

Data Science Applications
 Fokus auf spezifische Methoden und Anwendungen. Wahl aus den Gebieten: Audio Analytics, Operationalisierung, Predictive Maintenance, Text Analytics und NLP, Image Analytics, Recommender Systems, Robotics und AI.

CAS 12 ECTS ADVANCED DSA

Artificial Intelligence
 Der Schwerpunkt dieses CAS liegt auf selbstlernenden Systemen mit den Methoden des Reinforcement and Deep Learning. Lernen Sie in diesem CAS die modernsten Methoden kennen, um Anwendungen in Business, Dienstleistungen, Technologie und Industrie zu entwickeln.

CAS 12 ECTS ADVANCED AI

Data Engineering
 Daten verschiedenster Form und Komplexität werden heute überall in grossen Mengen erzeugt. Dieses CAS vermittelt Ihnen eine umfassende Technologie- und Methoden-Kompetenz in der Nutzung moderner Datenbanksysteme, Big Data Lösungen mit Stream- und Event-processing, Datenanalyse mit Apache Spark und weiteren State of the Art Werkzeugen.

CAS 12 ECTS ADVANCED DE

Business Intelligence
 Business Intelligence heisst, Entscheide auf bestmöglicher Datengrundlage im Unternehmen zu fällen. Ein Data Warehouse (DWH) stellt die IT-Grundlage dafür bereit und wird mit Analyse- und Prognosewerkzeugen unterstützt. In diesem CAS erarbeiten Sie Methoden und Werkzeuge, um erfolgreiche BI-Projekte durchzuführen.

CAS 12 ECTS INTERMEDIATE BI

Data Visualization Basics
 Das CAS vermittelt die Grundlagen des Informationsdesign: In Workshops werden Daten aufbereitet, analysiert, transformiert und visualisiert. Story Telling und Darstellungen für den professionellen Einsatz in Präsentationen, Medien und Berichten stehen im Zentrum.

CAS 12 ECTS BASE VIS

Cyber Security



Networking and Security
 Um neue Technologien wie Cloud Computing einzusetzen, werden stabile und schnelle Netzwerke benötigt. Dieses CAS richtet sich an Personen, die für die Konzeption, den Aufbau und Betrieb von Kommunikationsnetzwerken verantwortlich sind. Funktionalität und Sicherheit sind dabei die wichtigsten, zentralen Anforderungen.

CAS 12 ECTS BASE NS

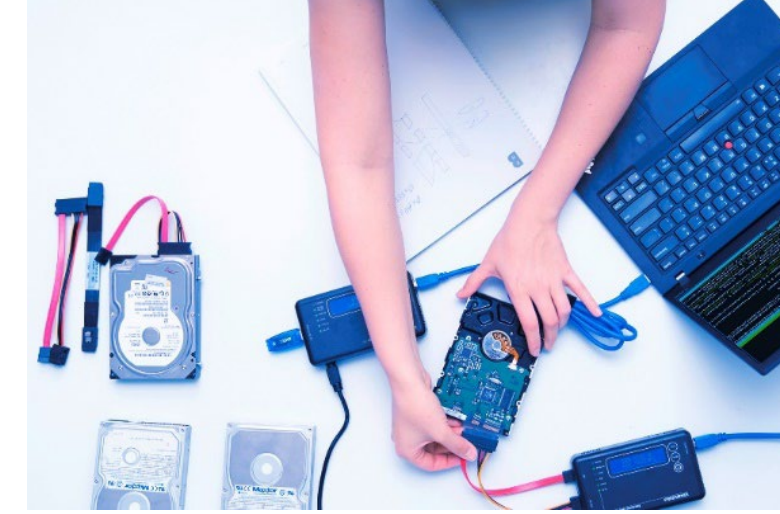
IT Security Management
 Die globale Vernetzung von Daten stellt höchste Ansprüche an Sicherheit, Privatsphäre, Zugangskontrolle und Datenschutz. In diesem CAS erwerben Sie die Fachkompetenzen, um in einer integralen Sicherheitsorganisation aktiv mitzuarbeiten, Projekte durchzuführen und IT Security-Aufgaben zu übernehmen.

CAS 12 ECTS INTERMEDIATE ITSEC

Security Incident Management
 Die Quantität und Raffinesse von Hacker-Angriffen nehmen stetig zu. IT-Abteilungen müssen immer schneller auf Sicherheitszwischenfälle reagieren können. Dieses CAS richtet sich an technische Security-Verantwortliche oder Mitglieder eines CSIR- oder CER-Teams.

CAS 12 ECTS ADVANCED SIM

Digital Forensics



DFCI Fundamentals
 Das CAS behandelt die Bereiche digitale Forensik, Cyber-Ermittlungen, Cyber-Kriminalität und digitale forensische Beweisaufnahmen.

Unterrichtssprache Englisch

CAS 12 ECTS BASE DFCI1

DFCI Advanced
 Das CAS vermittelt detaillierte und umfassende Kenntnisse zur forensischen Analyse von Daten, Applikationen und Systemkomponenten, insbesondere Filesystem-Forensik, die Analyse von Betriebssystem- und Applikations-Artifakten, Metadaten in Dateien, sowie Memory Forensik.

Unterrichtssprache Englisch

CAS 12 ECTS INTERMEDIATE DFCI2

DFCI Specialist I
 Das CAS vermittelt Fachwissen in der Netzwerk-Forensik und der forensischen Datenanalyse- sowie Datenvisualisierung.

Unterrichtssprache Englisch

CAS 12 ECTS ADVANCED DFCI3

DFCI Specialist II
 Das CAS vermittelt Fachwissen in Mobilgeräte-Forensik und Social Media-Ermittlungen.

Unterrichtssprache Englisch

CAS 12 ECTS ADVANCED DFCI4

Digital Health / Regulatory Affairs



eHealth
 Sie führen ihre Organisation in die Welt des elektronischen Patientendossiers (EPD). Im CAS eHealth lernen Sie, die technischen Anforderungen für dieses Vorhaben zu erfassen und sind gerüstet für die Herausforderungen, die mit dem elektronischen Patientendossier (EPD) auf das Schweizerische Gesundheitswesen zukommen werden.

CAS 12 ECTS BASE EH

Regulatory Affairs in Life Sciences
 Medizinprodukte unterliegen internationalen und nationalen Gesetzen und Normen. Das CAS Regulatory Affairs in Life Sciences vermittelt Ihnen das nötige Rüstzeug, damit Sie sich im regulierten Umfeld der Medizintechnik- und Pharmaindustrie bewegen können.

CAS 12 ECTS BASE RA

Regulatory Affairs Pharma
 Pharmazeutische Produkte werden unter Einhaltung strenger gesetzlicher Vorschriften entwickelt, hergestellt und vertrieben. Damit wird gewährleistet, dass sie sicher, wirksam und von hoher, gleichbleibender Qualität sind. In diesem CAS erwerben Sie die Schlüsselkompetenzen, um im hoch regulierten Umfeld der Pharmaindustrie zu arbeiten und lernen.

CAS 12 ECTS BASE RA

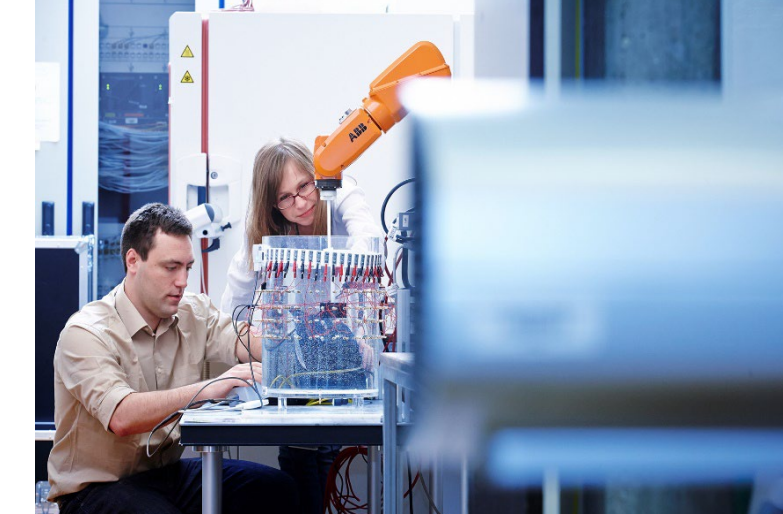
Digital Transformation in Life Science
 Durch die Digitalisierung wandelt sich der Gesundheits- und Pharmamarkt massiv und verändert etablierte Wertschöpfungsketten. Im CAS Digital Transformation in Life Sciences lernen Sie, die digitale Transformation der Prozesse entlang der Wertschöpfungskette der Medizintechnik-, Pharma- und Biotech-Industrie kennen.

CAS 12 ECTS BASE DTLS

Lean and Digital Healthcare
 Verschiedene Trends wirken auf die Gesundheitsbranche: Kostendruck, Strukturwandel, erhöhte Qualitätsansprüche und die neuen Möglichkeiten der Digitalisierung. Ein radikales Neudenken der Abläufe ist unabdingbar bei den Leistungserbringern. In diesem CAS lernen Sie, diese Herausforderung gekonnt und zielsicher anzugehen.

CAS 12 ECTS BASE LDHC

Smart Industry



Additive Manufacturing
 Im CAS Additive Manufacturing führen wir Sie durch die vielfältigen Prozesse, Materialien und Anwendungen des 3D-Drucks und geben Ihnen Einblicke in aktuelle technische Innovationen. Sie setzen die Vorteile der additiven Fertigung für technische Innovationen ein und Sie verstehen die gesamte Prozesskette für eine industrielle Anwendung der Additiven Fertigung.

CAS 12 ECTS BASE AM

Power Grids
 Das CAS Power Grids richtet sich an Führungspersonen und Fachkräfte im Bereich der Elektrizitätsversorgung, die sich den technischen Anforderungen der wandelnden Energiewirtschaft stellen wollen. Es vermittelt Ihnen einen Einstieg und eine Vertiefung in Technologien und Systemen des modernen Stromnetzes von Morgen!

CAS 12 ECTS BASE PG