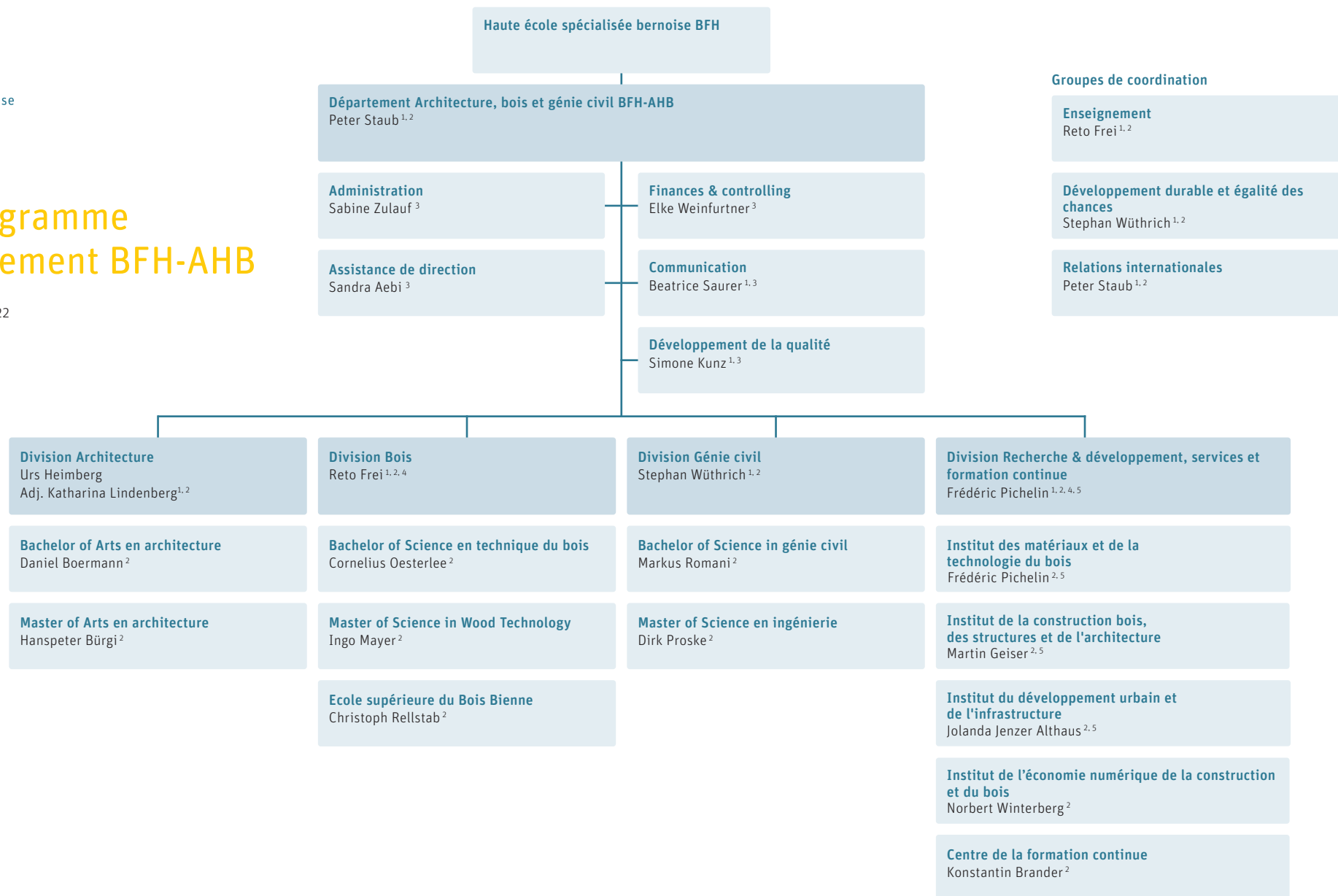




Haute école  
spécialisée bernoise

# Organigramme Département BFH-AHB

État au janvier 2022



<sup>1</sup> Membres de la direction du département, également membre est Reto Spöhel (représentant du corps enseignant) et Lara Wiederkehr (représentante MAD) et avec voix consultative Beatrice Saurer (Marketing & communication) et Simone Kunz (Développement de la qualité)

<sup>2</sup> Membres de la direction du département élargie, également membre sont les représentants AHB des commissions de la BFH

<sup>3</sup> Membres de la direction du département élargie avec voix consultative

<sup>4</sup> Vice-directeur BFH-AHB

<sup>5</sup> Laboratoire certifié ISO 17025