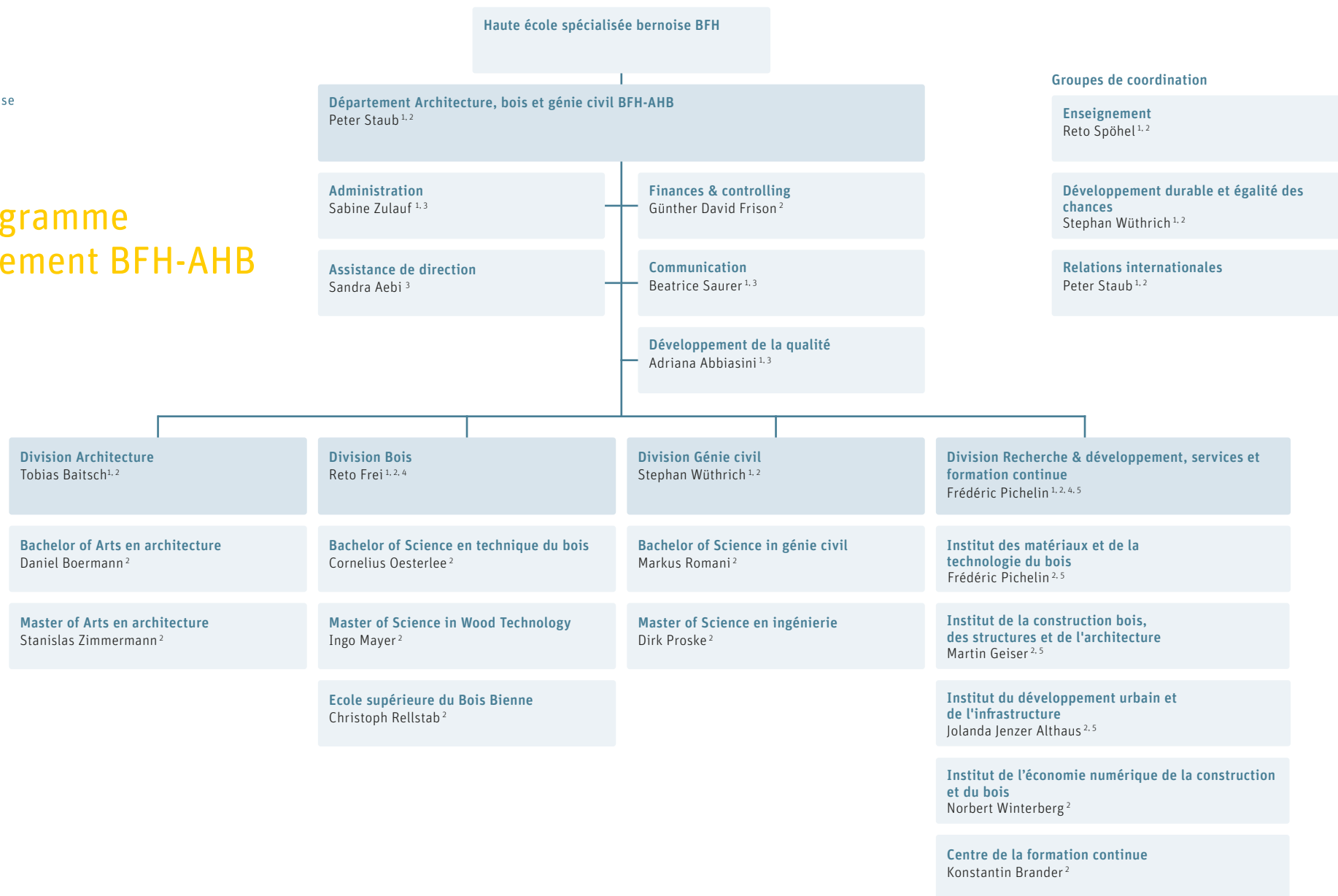




Haute école
spécialisée bernoise

Organigramme Département BFH-AHB

État en mars 2023



¹ Membres de la direction du département, également membre est Reto Spöhel (représentant du corps enseignant) et Sabine Zulauf (représentante MAD) et avec voix consultative Beatrice Saurer (Marketing & communication) et Adriana Abbiasini (Développement de la qualité)

² Membres de la direction du département élargie, également membre sont les représentants AHB des commissions de la BFH

³ Membres de la direction du département élargie avec voix consultative

⁴ Vice-directeur BFH-AHB

⁵ Laboratoire certifié ISO 17025