



# Tour d'horizon und Überleitung in World-Cafés

TRANSFORM 2020 «in good data we trust»

Prof. Dr. Alessia C. Neuroni

► Institut Public Sector Transformation



Berner Fachhochschule  
Haute école spécialisée bernoise  
Bern University of Applied Sciences

# Annahme 1: Digitale Transformation ist datengetrieben.

Annahme 2: Gute Daten sind wichtig für die öffentliche Leistungserbringung.



Berner Fachhochschule  
Haute école spécialisée bernoise  
Bern University of Applied Sciences

Annahme 3: Gute Daten sind nicht nur für mich, sondern vielleicht auch für andere Einheiten interessant.

Annahme 4: Wir müssen an Mechanismen arbeiten, die das «Sharing» erlauben.



Berner Fachhochschule  
Haute école spécialisée bernoise  
Bern University of Applied Sciences

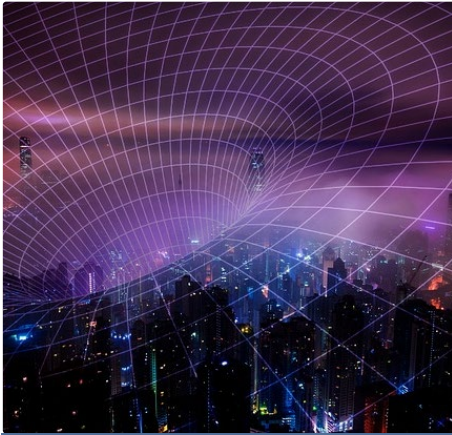
Annahme 5: Vertrauen ist dabei der Schlüsselbegriff -  
zwischen Behörden untereinander und der Bevölkerung.



Für das gibt es nur einen Weg:  
Experimentieren und good examples imitieren.



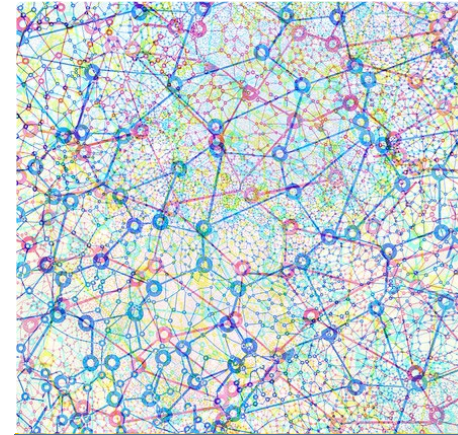
# 4 World Cafés



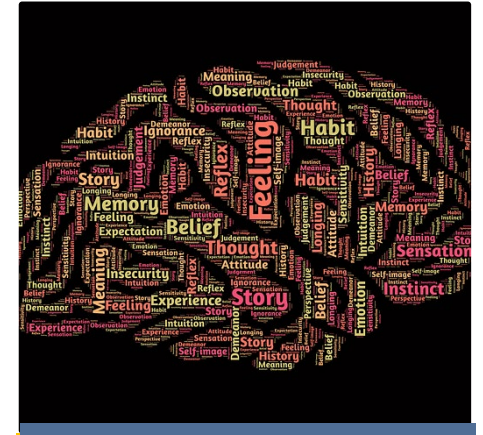
World-Café 1  
Internationale  
datenbasierte  
Services



World-Café 2  
Transformation  
und Datenschutz



World-Café 3  
Datenmodelle  
und -qualität



World-Café 4  
Data-driven  
Project Mgm.




# Orientierungshilfe...


Links im  
Chat




TRANSFORM  
Plenum




W-C1  
Plenum



W-C2  
Plenum



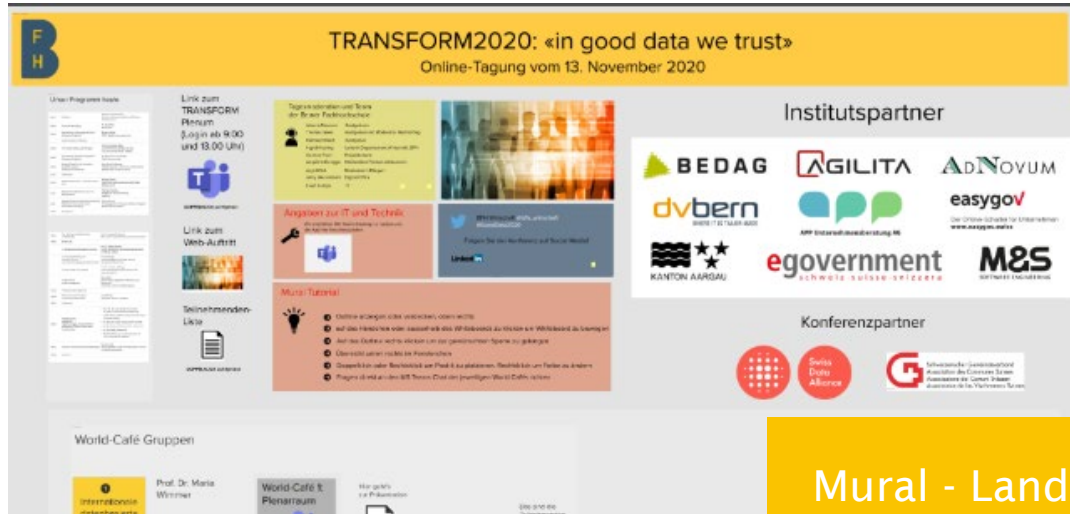
W-C3  
Plenum



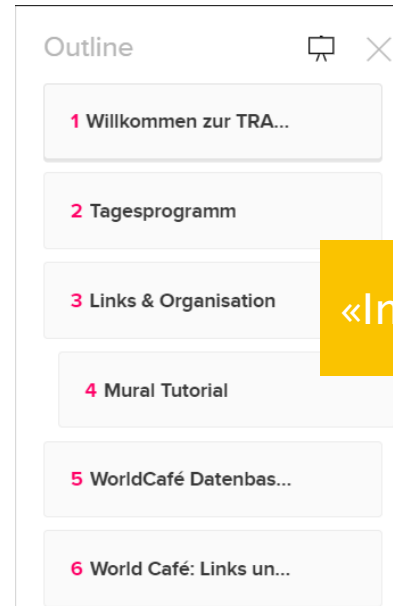
W-C4  
Plenum

# Mural - how to...

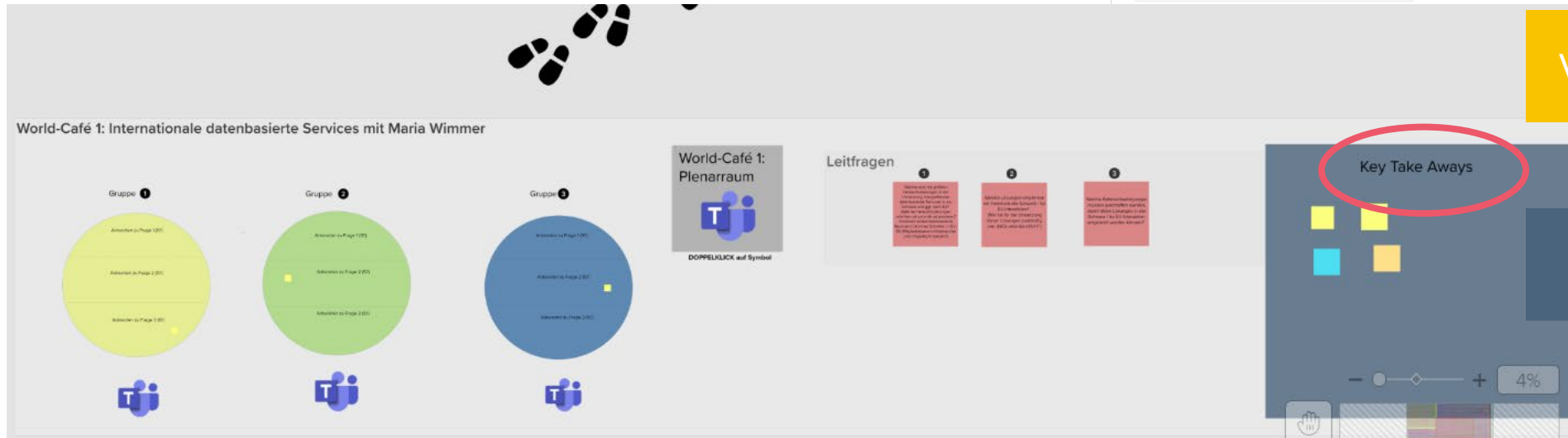
Mural-Links  
im Chat



Mural - Landkarte



«Inhaltsverzeichnis»



Virtual World-Café

Fachexpert:innen  
BFH-Facilitators