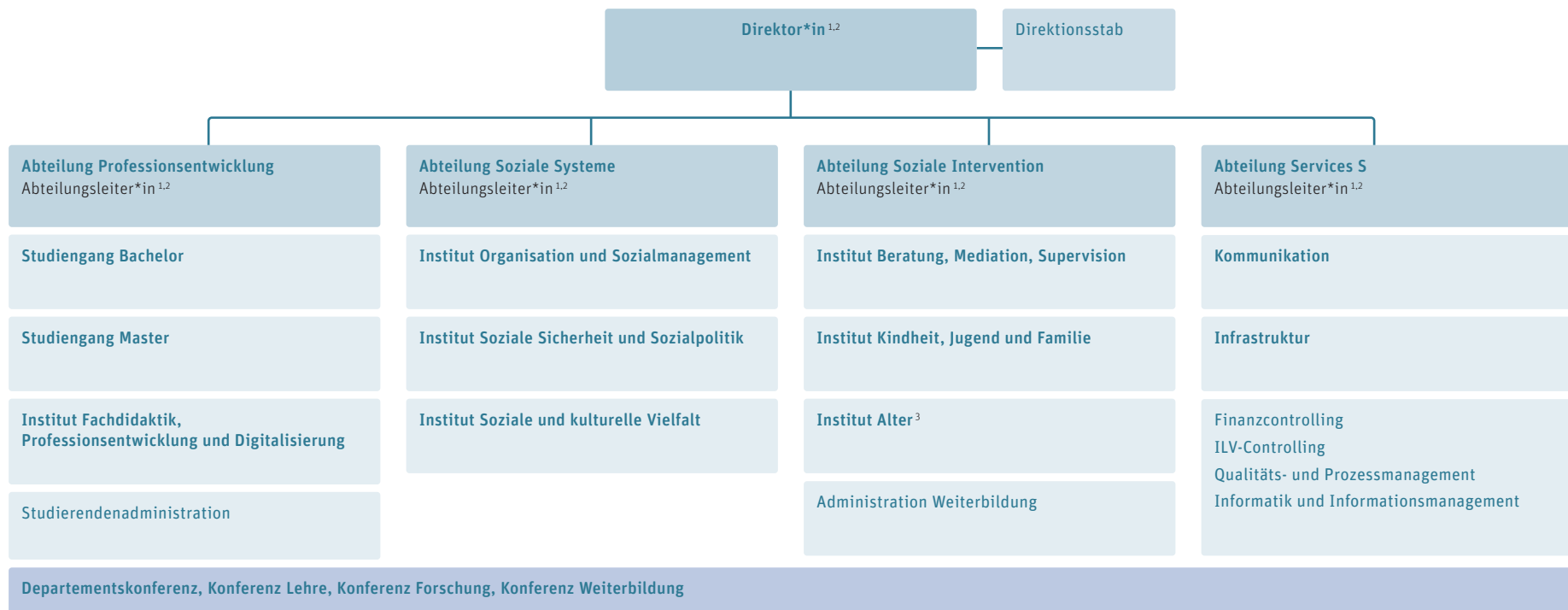


# Organigramm Departement BFH-S

Stand Oktober 2021, Inkrafttreten 1.1.2022



1) Mitglied der Departementsleitung. Zusätzliche Mitglieder der DL sind die Vertretung der Dozierenden sowie von Mittelbau, Administration und Diensten.

2) Mitglied des DL-Ausschusses

3) Wird gemeinsam mit dem Departement BFH-G als interdepartementales Institut geführt.