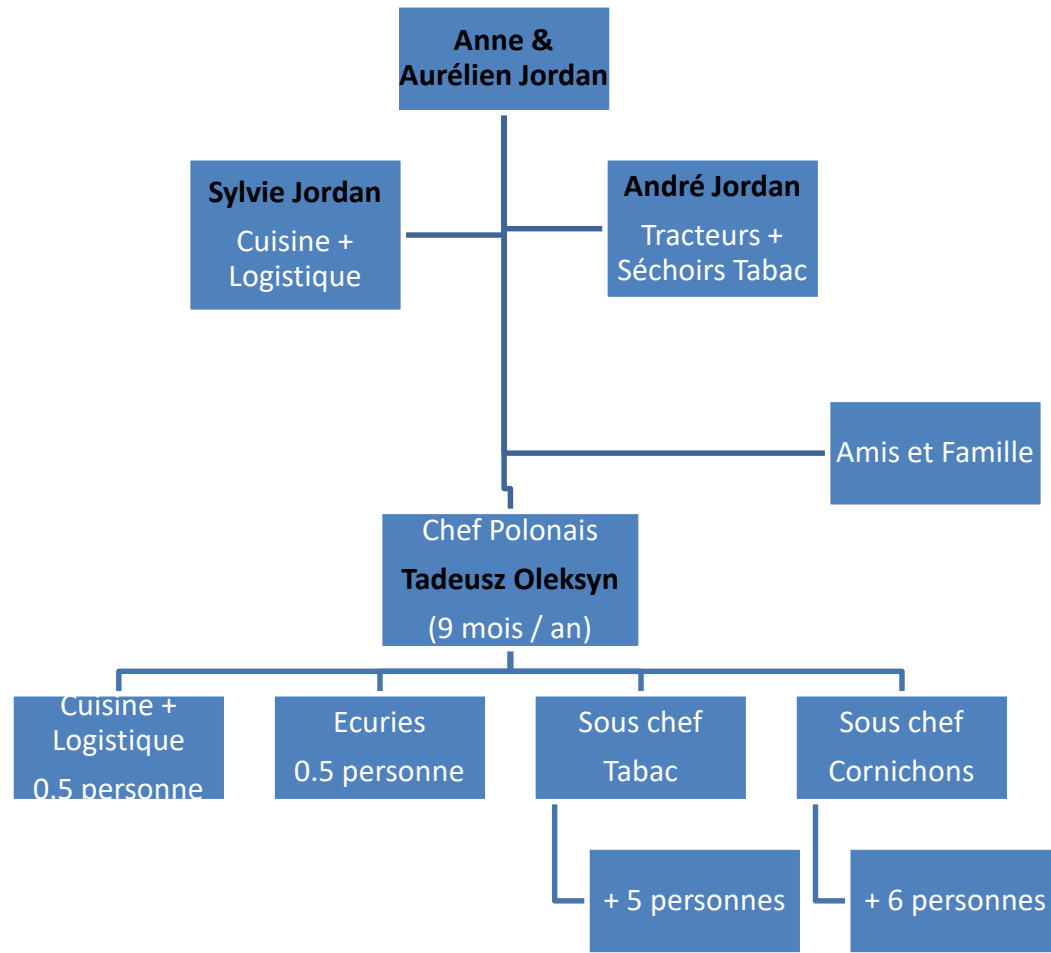


Aurélien Jordan

- Né en 1983
- Ecole et Gymnase
- EPFZ, production végétale en 2006
- Voyages et travail en Allemagne et Australie
- Travail comme ingénieur, responsable de serre d'essai pour Philip Morris International 2008 – 2010
- Travail comme chef d'exploitation du domaine agricole des Etablissements pénitentiaires de la plaine de l'Orbe : 2010 – 2013
- Juin 2013, retour sur l'exploitation familiale, employé jusqu'en 2014, fermier jusqu'en 2015, puis propriétaire exploitant.
- Mariage en 2015 avec Anne Jordan
- Naissance en 2017 d'Alice

Organigramme Juillet- Août 2018



Exploitation 2018

- SAU : 42 ha (dont 20 en location)
 - Blé : 10 ha
 - Orge 3 ha
 - Colza 4 ha
 - Maïs 1 ha
 - Caméline ou Lin 0.8 ha
 - Tabac Virginie 3.5 ha
 - Tabac Burley 0.8 ha
 - Cornichons 0.6 ha
 - Divers légumes pour la vente directe 0.3 ha
 - Prairies extensives et peu intensives 8 ha
 - Prairies intensives 5 ha
 - Prairies pâturées 5 ha



Exploitation 2018

- Bovin d'engraissement
30 places
- Chevaux 20 dont 5 en
propriété, le reste en
pension
- Porcs engraisés en
plain air : 20 par année
- Poulets engraisés en
plein air 20 places
- 2 ânes, 5 chèvres

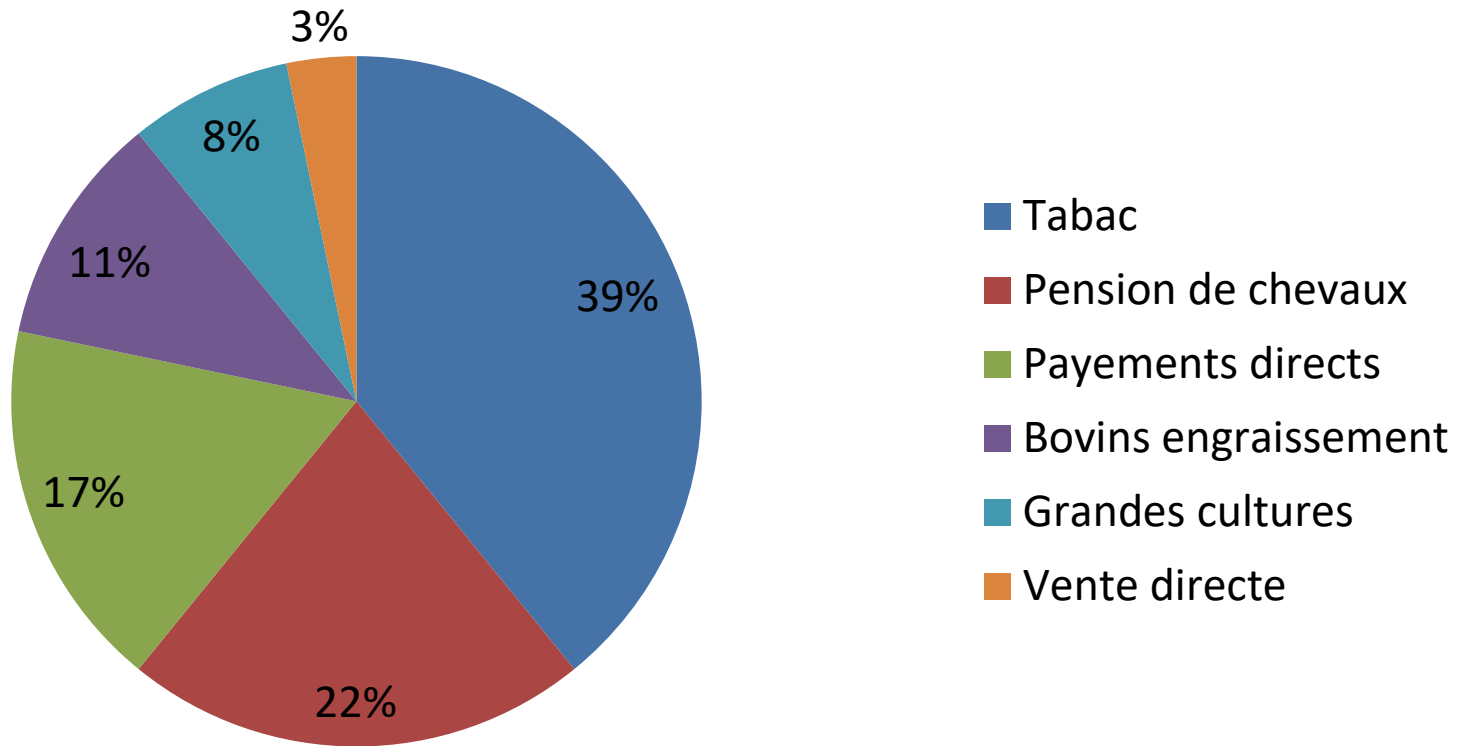


Exploitation 2018

- Ecole à la ferme (5 à 10 classes par an)
- Vente directe (parallèlement à la boulangerie)
- Programmes : Réseau écologique, Protection du sol, Cultures sans herbicides, Pollinisateurs, gestion de l'irrigation, Variétés anciennes, Qualité paysagère,
- Labels : IPSuisse, Suisse Garantie, Agri Top, SuisseGAP
- Expert pour «Suisse Grêle»

Répartition du produit brut 2017

Chiffre d'affaire



Histoire de l'exploitation

- 1979, reprise de l'exploitation par André Jordan.
- 1979 début de la production de tabac burley, 1981 construction du hangar de séchage
- 1987 rénovation complète du rural pour 18 vaches laitières
- 2004 incendie du rural et partiellement des habitations.
- 2005 vente du contingent laitier et des vaches
- 2007 début de la pension de chevaux (4 boxes)

Histoire de l'exploitation

- 2015 Début de l'activité de la Boulangerie et développement de la vente directe des produits de la ferme
- 2017 Le Boulanger cesse son activité salariée.
- 2018 première année de production de concombres pour l'entreprise Hugo Reitzel à Aigle



Développement

1. ↗ Activité de pension pour chevaux
2. ↗ Vente directe
3. ? Tabac / Cornichons
4. ? Engraissement Bovin
5. ? Céréales
6. ? Bio



Pension pour chevaux

- Halle d'équitation (manège) + écurie de 15 boxes (WC, vestiaires, cafétéria, stockage,...)
 - 2018 : Aspects économique
 - 2019 : Choix techniques + autorisations
 - 2020 : Construction et ouverture

Enjeux :

- Aménagement du territoire
- Emploi d'un salarié à l'année
- Entente avec le voisinage



Vente directe

- ↗ Gamme de produits
- ↗ Clientèle

Enjeux :

- Aménagement du territoire
- Rentabilité / Prix
- Cout d'une publicité «professionnelle»



Tabac et/ou Cornichons

Enjeux : 🤔

- Conjoncture politique
- Engagement de main d'œuvre étrangère
- Maintien de la demande en produit CH



Engraissement Bovin

Enjeux : 🤔

- Conjoncture économique
- Image de la production animale
- Vente directe



Agriculture Biologique / Labels

Enjeux : 🤔

- Pas de débouché pour le tabac Bio
- Plus value pour la pension de chevaux ???
- Besoin en Main d'œuvre
- Offre / Demande future



SwissGAP

Questionnement

- Marchés et prix (tabac, viande bovine, Céréales,...)
- Programmes subventionnés (paysage, biodiversité, ...) et payements directs
- Engagement de personnel
- Construction et adaptation des bâtiments
- Climat

