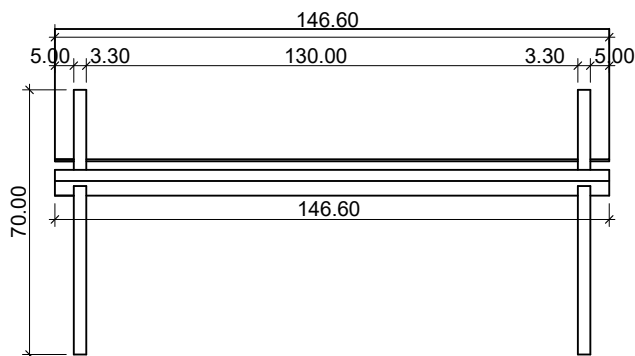
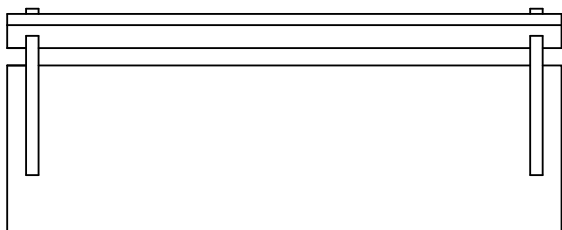


Schnitt, M 1:10



Ansicht, M 1:20



Vogelperspektive, M 1:20

### Technischer Beschrieb

Die „PLANK BANK“ besteht aus 4 Teilen: 2 Seitenteile, Sitzfläche und Rückenlehne.

#### Seitenteile

Abmessung: 700 x 440 mm  
 Material: Fichte, massiv  
 Materialstärke: 33 mm  
 Oberfläche: Schwarz gestrichen  
 Farbe kann in Absprache mit Architekt geändert werden.  
 Kanten: gefast

#### Sitzfläche

Abmessung: 1466 x 440 mm  
 Material: Fichte, massiv  
 Materialstärke: 20 mm  
 Oberfläche: geölt  
 Kanten: gerundet, gefast  
 Sitzfläche eff.: 1300 mm

Sitzfläche wird durch einzelne Leisten aus Hartholz statisch verstärkt. Durch das Einlassen von Hartholz-Stäben, werden die auskragenden Seiten vom Abbrechen geschützt.

#### Rückenlehne

Abmessung: 1466 x 330 mm  
 Material: Fichte, massiv  
 Materialstärke: 20 mm  
 Oberfläche: geölt  
 Kanten: gerundet, gefast

Die Sitzbank wird zu 100% aus Massivholz angefertigt, davon zu 95% aus Upcycling-Holz von den alten Kirchenbänken aus der Markuskirche. Die Konstruktion besteht aus 4 Hauptteilen, die sich einfach ineinander stecken lassen und in wenigen Sekunden eine Sitzmöglichkeit bereitstellen. Genau so schnell lässt sich die Bank auch wieder demontieren und ist daher für den gelegentlichen Transport und eine effiziente Lagerung (z.B. Als Bretterstapel) ideal. Aus statischen Gründen wird das Upcycling-Holz punktuell mit Hartholz ergänzt.

einfach. modular. flexibel

specialweek ReUse Möbel FS24

„Tadaaa...“

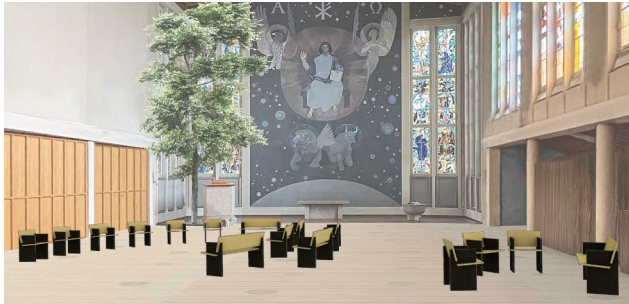
# PLANK BANK

...ich bin wieder eine Bank“

1...  
4...  
20,8...  
Bank  
Teile  
kg

## PLANK BANK

Das Design dieses Sitzmöbels ist so simpel wie einfach. Es besteht aus den alten Kirchenbänken der Markuskirche. Die Seitenelemente, so wie die Sitzfläche, können aus der alten Sitzfläche passend zugeschnitten werden, die Rückenlehne aus der alten Rückenlehne. Um die Bank ideal für verschiedene Nutzungen wie Gottesdienste, Taufen, Hochzeiten, Kindergottesdienste oder Externe zu konzipieren, besteht sie aus nur 4 Teilen. Diese müssen ineinander gesteckt werden und schon hat man ein wertiges Sitzmöbel. Die Einfachheit des Modells drückt sich in dessen Formsprache und Geradlinigkeit aus. Aus ergonomischen Gründen ist die Sitzfläche leicht nach hinten geneigt und liegt auf den Seitenelementen auf. Diese sind massiver als Sitz und Lehne und farblich unterschieden. Dadurch dass die „Plank Bank“ demontierbar ist, lässt sie sich gut transportieren und als Bretterstapel lagern.



## Ich bin modular



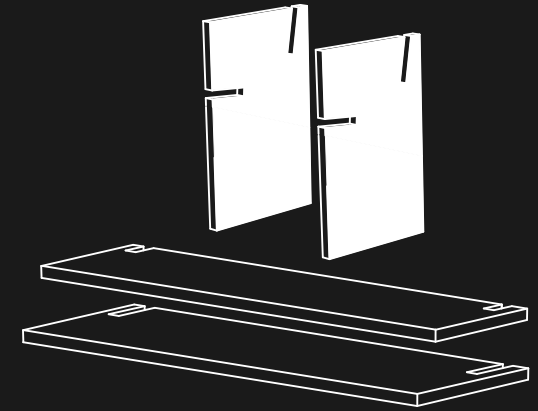
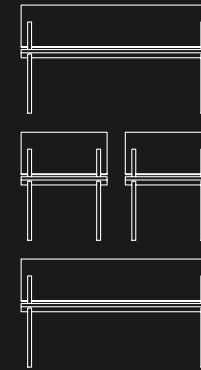
## Ich bin bepolsterbar



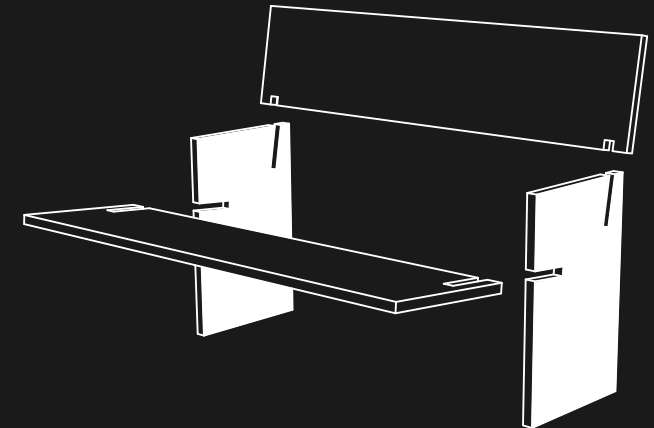
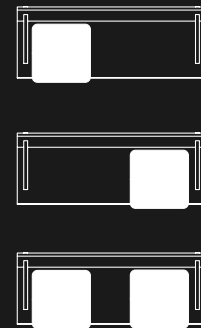
## Ich bin stapelbar



1.



2.



3.

