

Mathworks Mac Installation

An:	Studierende und Mitarbeitende	Autor:	Ivan Stanisic
Betreff:	Mathworks Mac Installation	E-Mail:	it-support@bfh.ch
Typ:	Benutzeranleitung	Telefon:	031 848 48 48
Version:	1.0	Erstelldatum:	10.10.2017
Anzahl Seiten:	6 Seiten	Änderungsdatum:	11.09.2018
Plattform:	Mac OS (64 Bit), X, (Yosemite)		

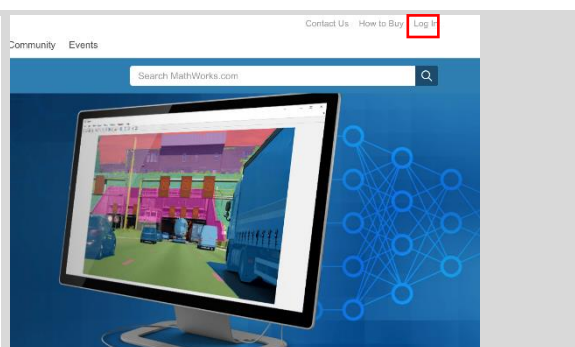
Voraussetzungen

Sie haben einen Mathworks Account mit einer gültigen Lizenz (Siehe Anleitung zum erstellen eines Accounts, Lizenz). Es besteht eine Internet-Verbindung, optimal via Kabel, alternativ WLAN an der BFH oder Privat.

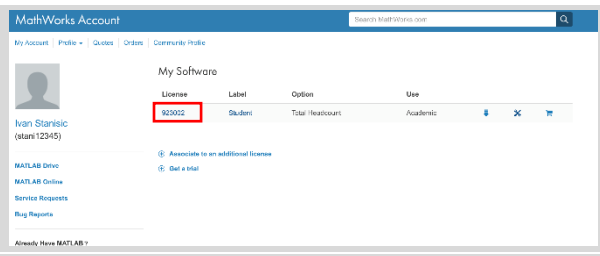
Und Sie sind Mitarbeiter/in oder Student/in der BFH.

Öffnen Sie einen Browser z. B. Google Chrome und geben Sie <https://ch.mathworks.com/> ein.

Loggen Sie sich ein mit Ihren Anmelde Daten an. (Kürzel@bfh.ch)

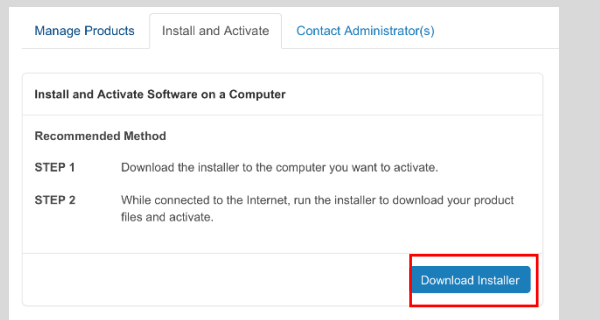
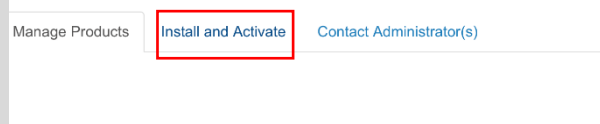


Gehen Sie zu ihren Lizenzen. Klicken Sie auf die Lizenznummer.



Klicken Sie auf «Install and Activate».

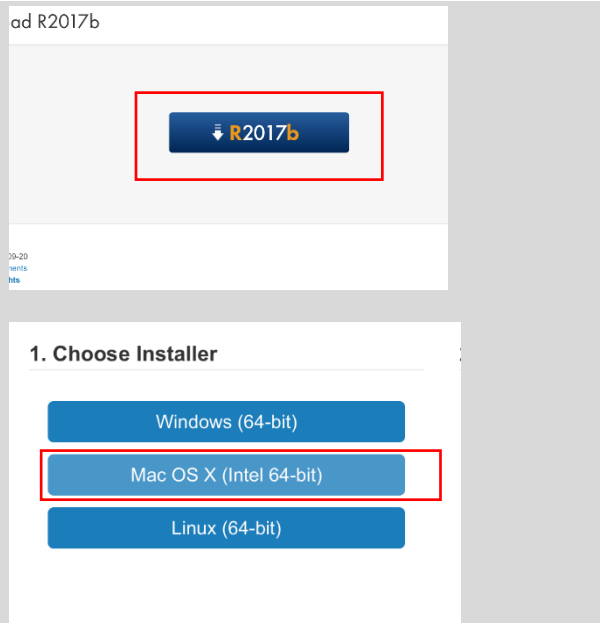
Danach klicken Sie auf «Download Installer»



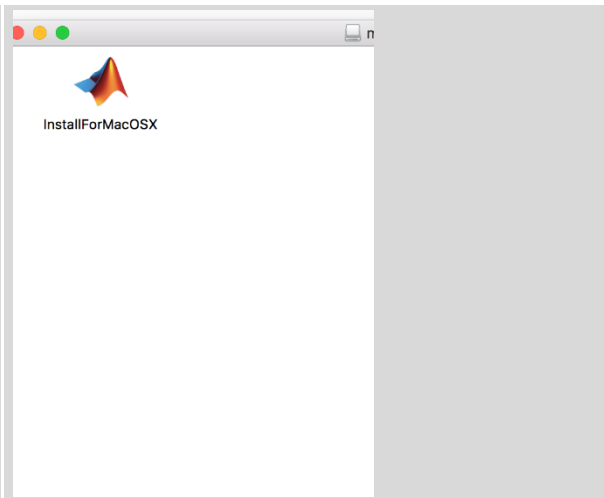
Klicken Sie auf dieses Feld. «R2017b».

Es öffnet sich eine neue Seite.

Klicken Sie hier auf « Mac OS X (Intel 64-bit)»

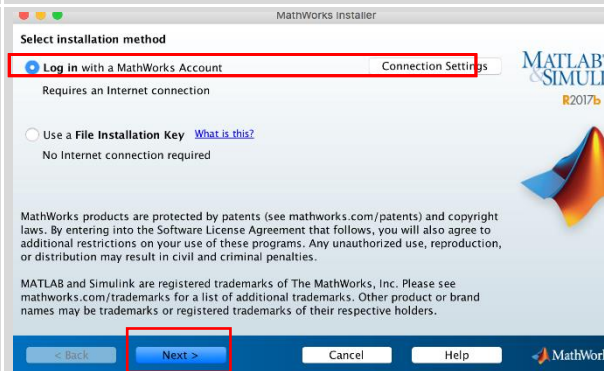


Dieses Symbol «InstallForMacOSX» wird in einem neuen Fenster aufgehen. Klicken sie mit einem Doppelklick auf das Symbol. Dadurch wird der Installationsprozess gestartet.



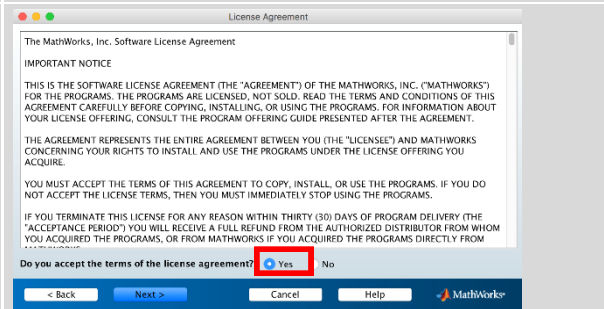
Ein neues Fenster wird geöffnet.

Klicken Sie hier auf «Log in with a MathWorks Account» und danach auf «Next».



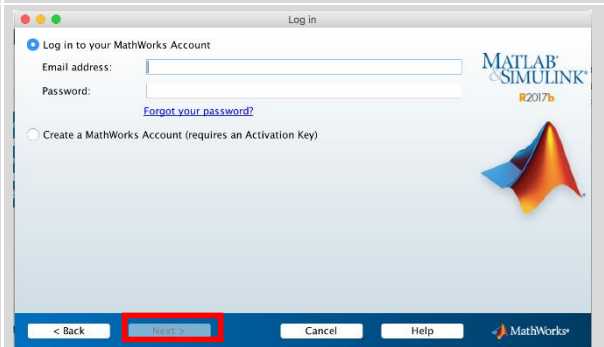
Lesen und akzeptieren Sie die Nutzerbedingungen.

Danach klicken Sie auf «Next».

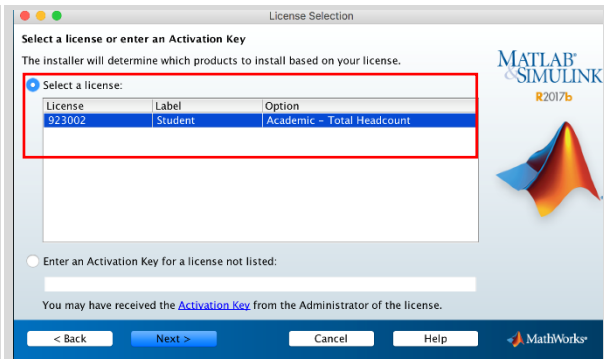


Wählen Sie «Log in to your MathWorks Account». Geben Sie Ihre Log-In Daten ein.

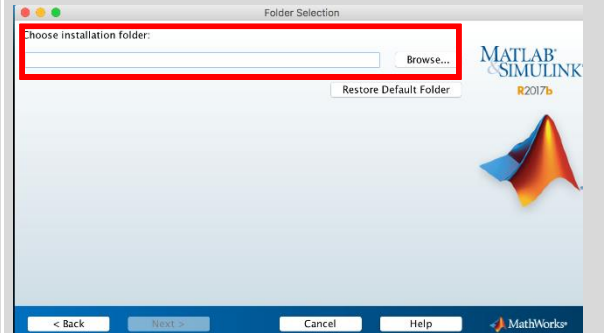
Danach klicken Sie auf «Next»



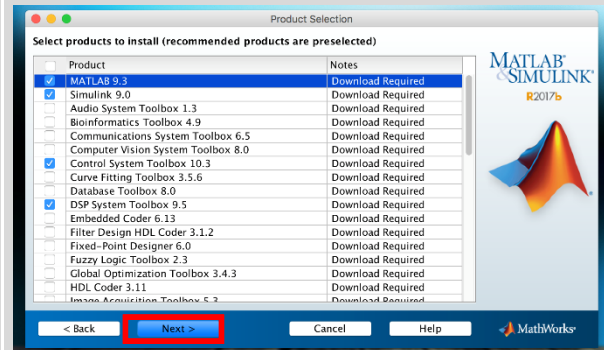
Wählen Sie «Select a license». Wählen Sie Ihre Lizenz aus und klicken Sie auf «Next».



Wählen Sie den Speicherort für die Software. Der Speicherort kann individuell gewählt werden. Geben Sie den Pfad des Speicherorts direkt ein oder klicken Sie auf «Durchsuchen / Browse».

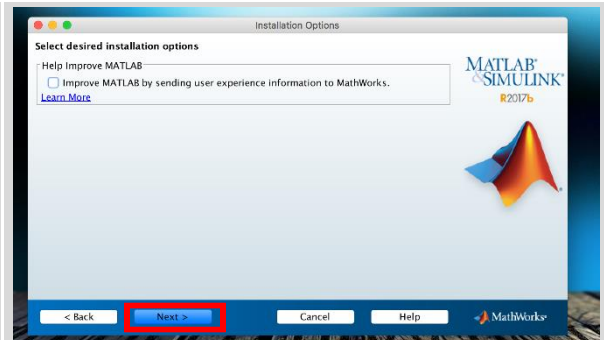


Wählen Sie die Produkte aus, die Sie installieren wollen. Belassen Sie die Auswahl aller Toolboxes oder schränken Sie individuell ein. (Die bereits angewählten Toolboxes werden empfohlen)



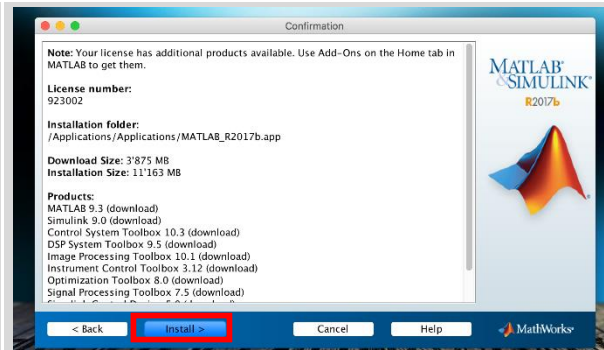
Nachdem Sie die Toolboxes ausgewählt haben, klicken Sie auf «Next».

Falls Sie Informationen an MATLAB (Weiterentwicklung von MATLAB) weitergeben wollen, wählen Sie das Feld an.



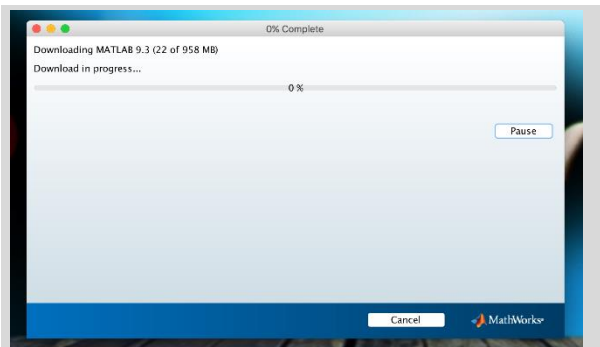
Falls nicht, dann klicken Sie auf «Next».

Diese Information wird erscheinen. Klicken Sie hier auf «Install».



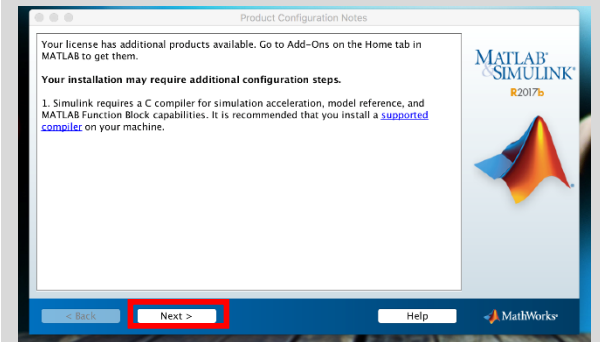
Nachdem Sie auf «Install» geklickt haben, wird die Installation gestartet.

Mit der Installation von MATLAB werden um die 5GB heruntergeladen. Stellen Sie sicher, dass Sie genug Zeit einplanen und dass eine stabile Internetverbindung besteht. Am besten benutzen Sie ein Netzwerkkabel (LAN) anstatt eine WLAN-Verbindung.



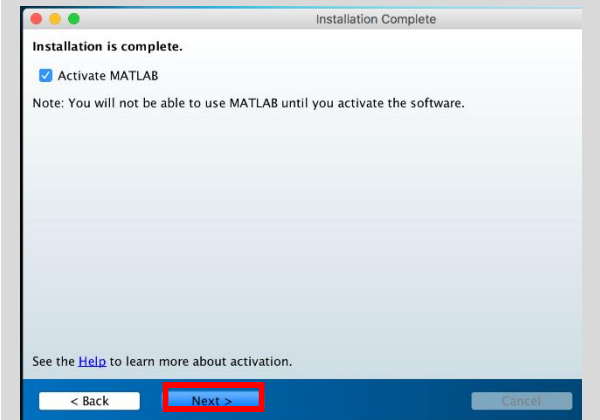
Nach der Installation wird dieses Fenster erscheinen.

Klicken Sie hier auf «Next».

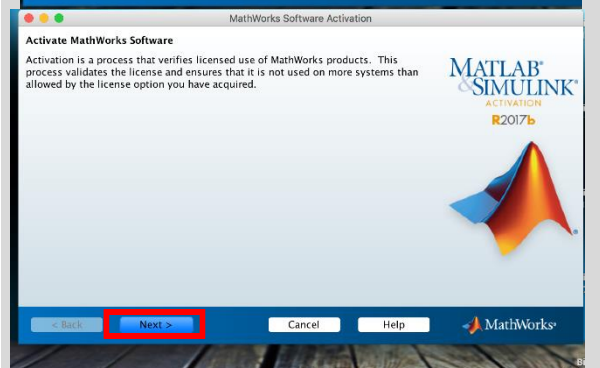


Wählen Sie «Activate MATLAB».

Danach klicken Sie auf «Next»

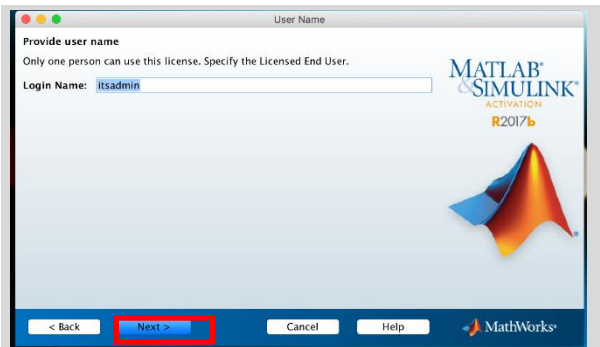


Klicken Sie hier auf «Next»

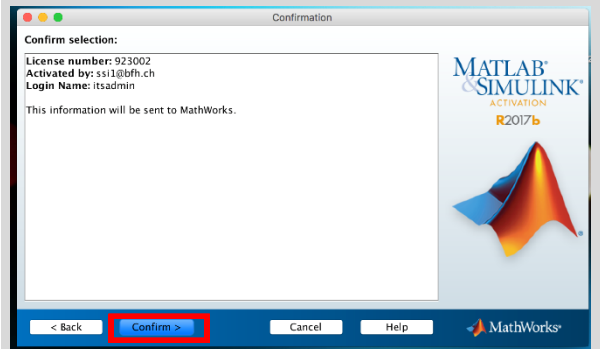


Geben Sie den Login Namen ein (Computer Account). Dieses Login ist danach berechtigt, diese Lizenz zu gebrauchen.

Danach klicken Sie auf «Next»

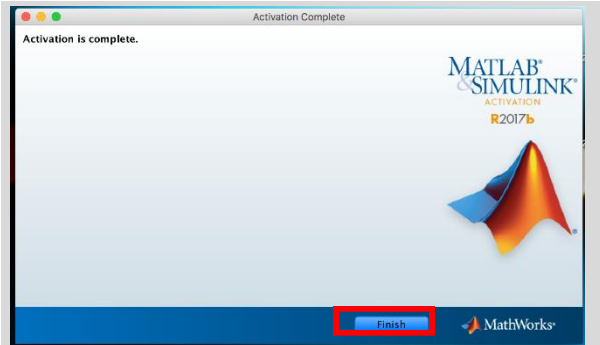


Klicken Sie auf „Next“.



Wenn sich dieses Fenster öffnet, ist die Installation abgeschlossen.

Klicken Sie auf «Finish».



Gehen Sie zum individuellen Speicherort und öffnen Sie die Software von MATLAB.

Jetzt können Sie die Software benutzen.



Ihre Lizenz läuft ein Jahr, danach müssen Sie diese via Mathworks Portal erneuern.