

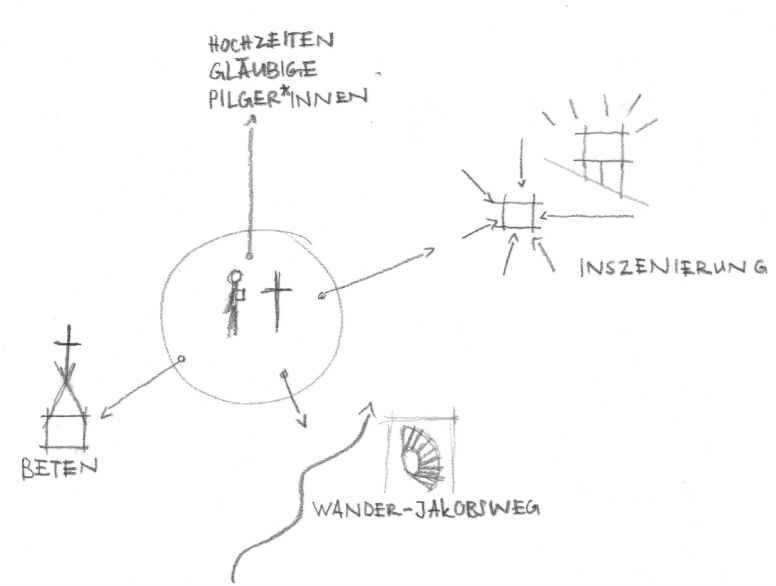
Aussensvisualisierung



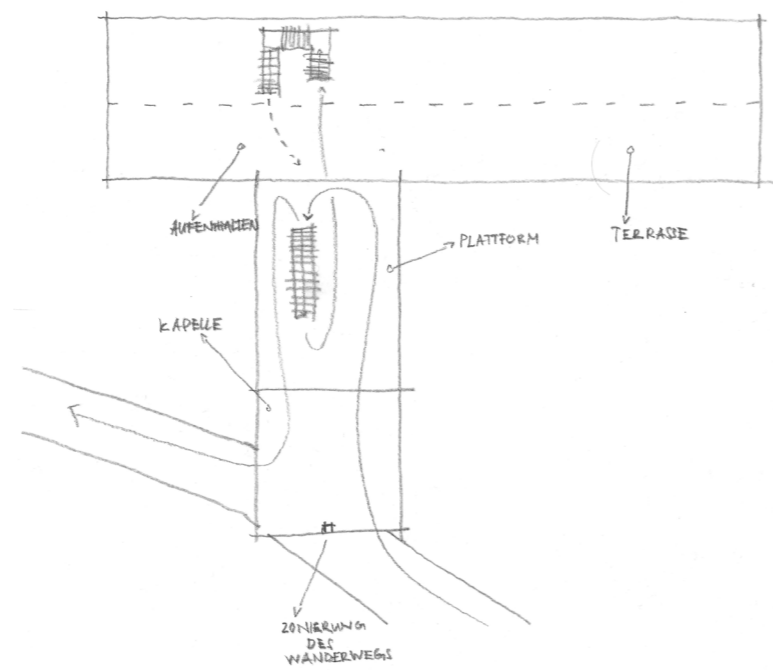
Terrainschnitt 1:500



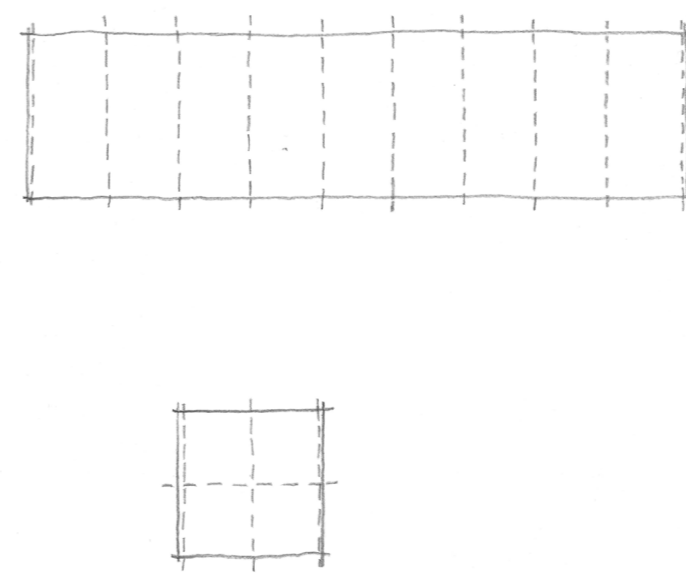
Situation 1:500



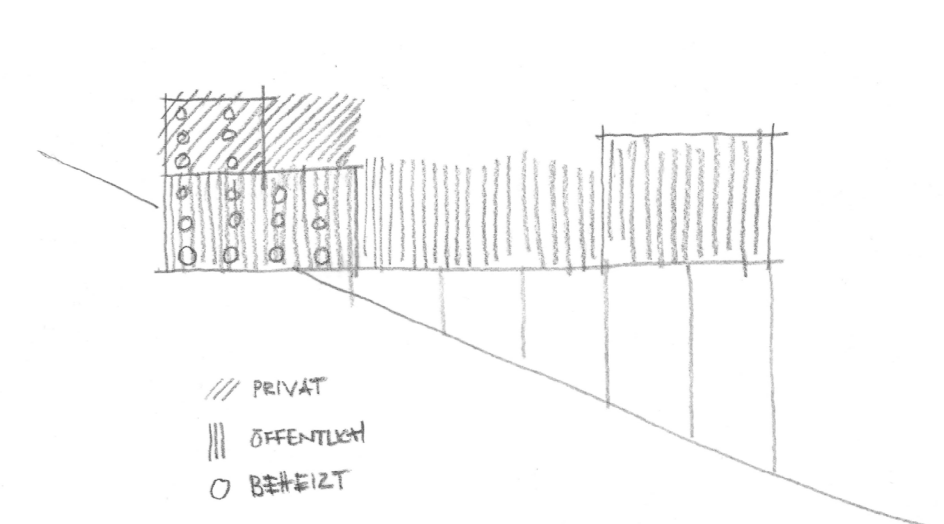
Konzept



Erschliessung

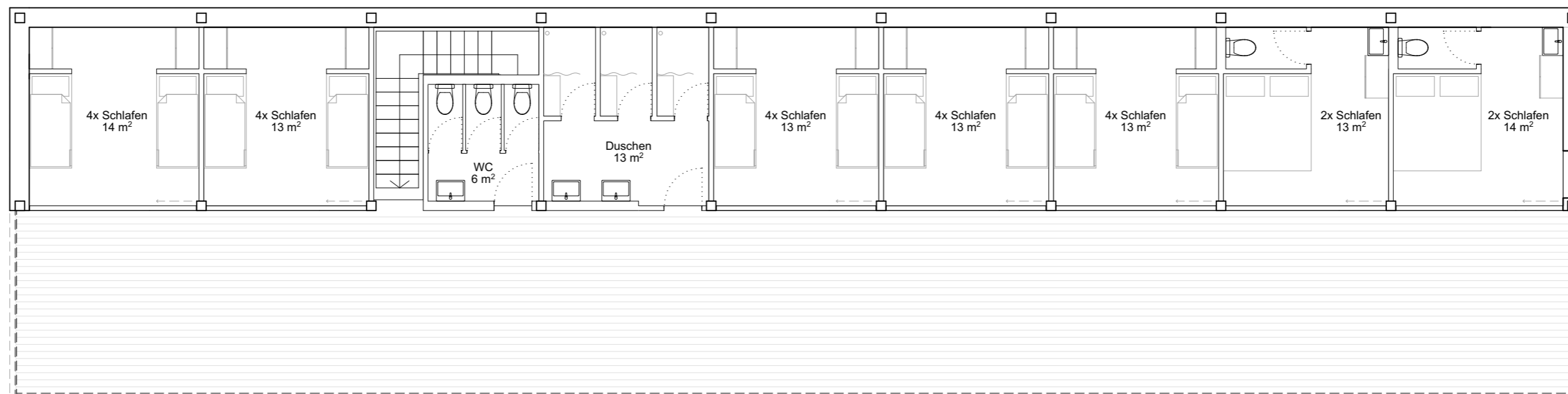


Konstruktion

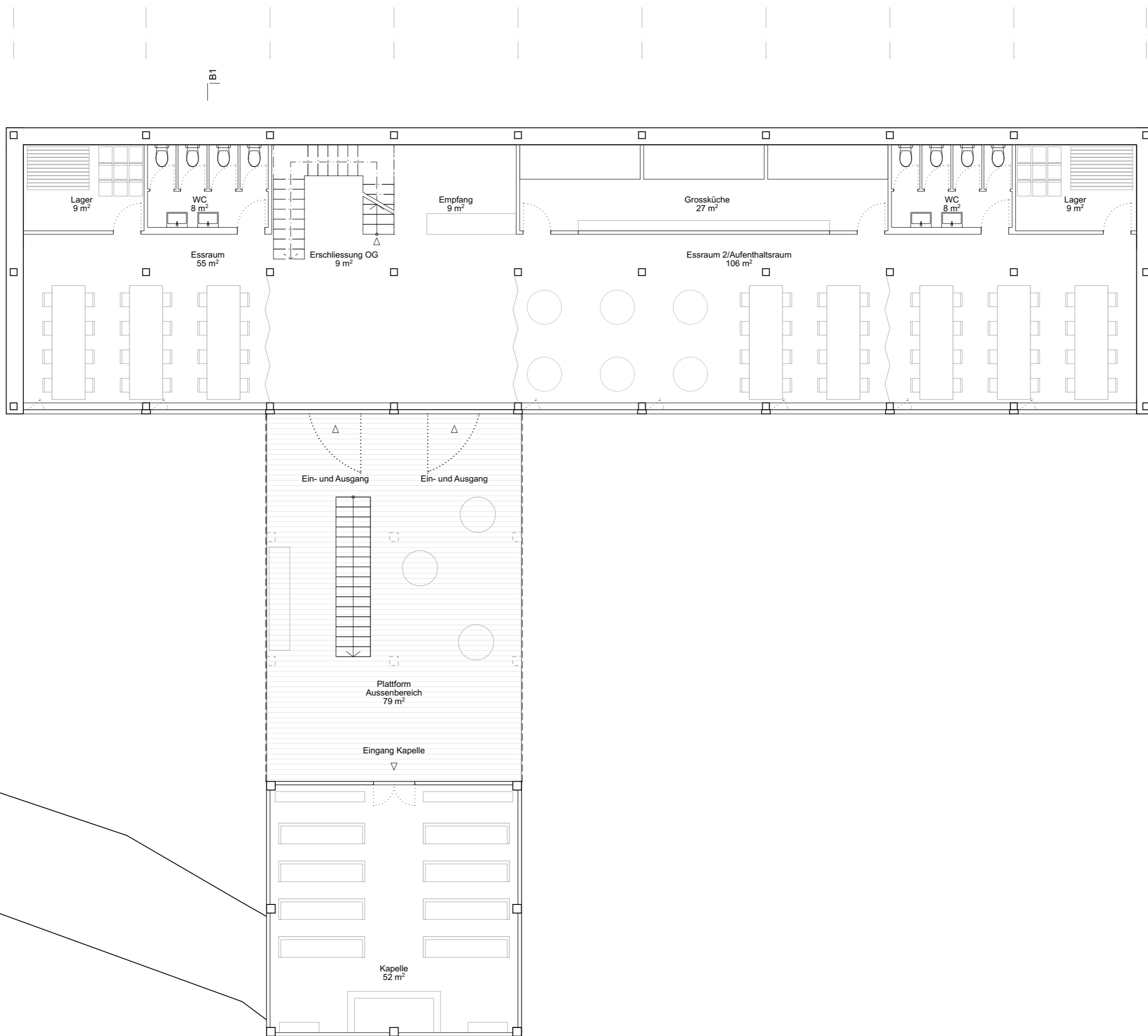


Privat | Öffentlich | Beheizt

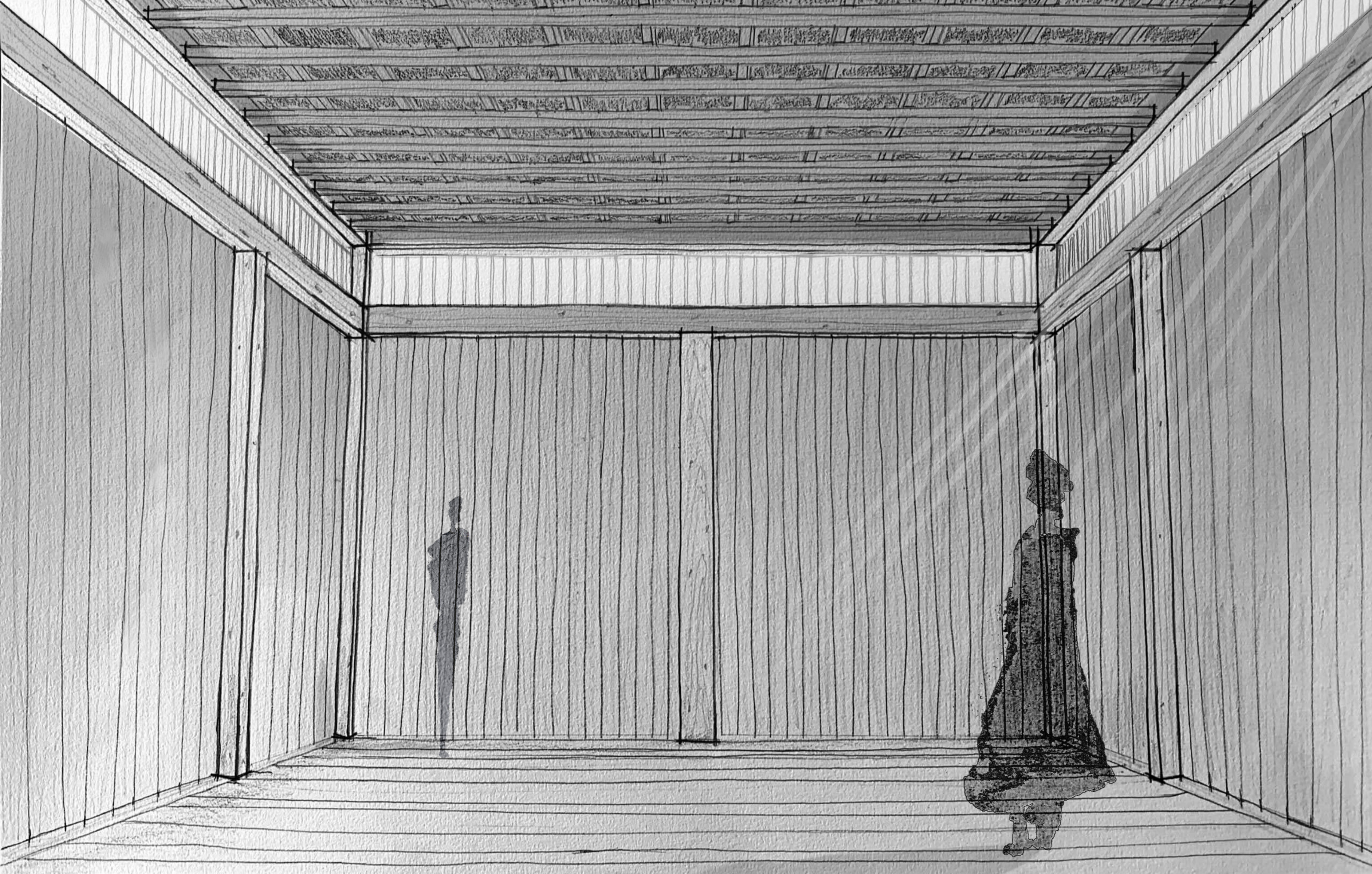
Das Gebäude ist in erster Linie für Pilger*innen, Gläubige und Hochzeiten gedacht. Die Gemeinschaftsräume sind flexibel abtrennbar und lassen sich somit unterschiedlichen Bedürfnissen anpassen. Die Kapelle stellt das Herzstück des Gebäudes dar, was durch ihre Positionierung auf dem Wanderweg verdeutlicht wird. Ziel des Baus ist es, einen Ort der Begegnung und Gemeinschaft zu errichten.



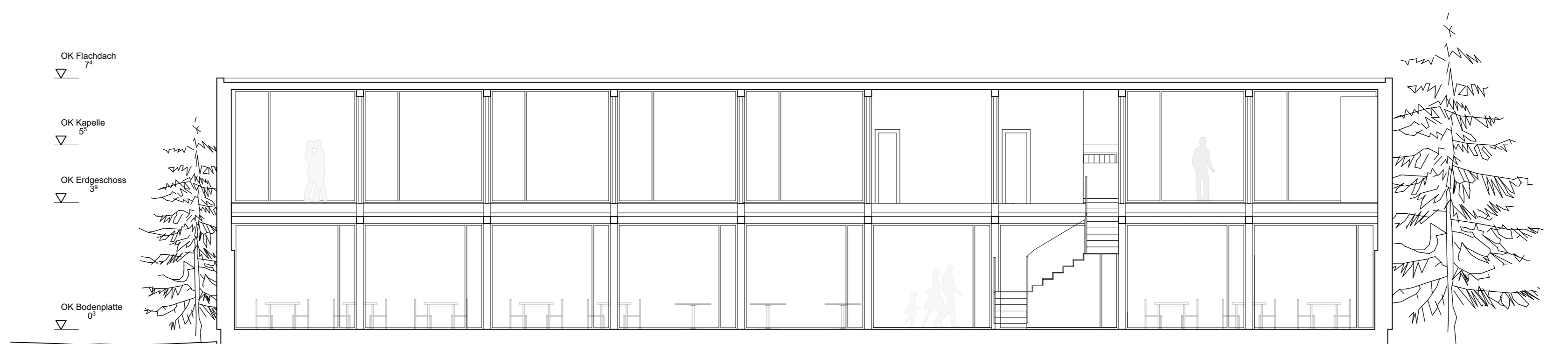
Grundriss 1. OG 1:100



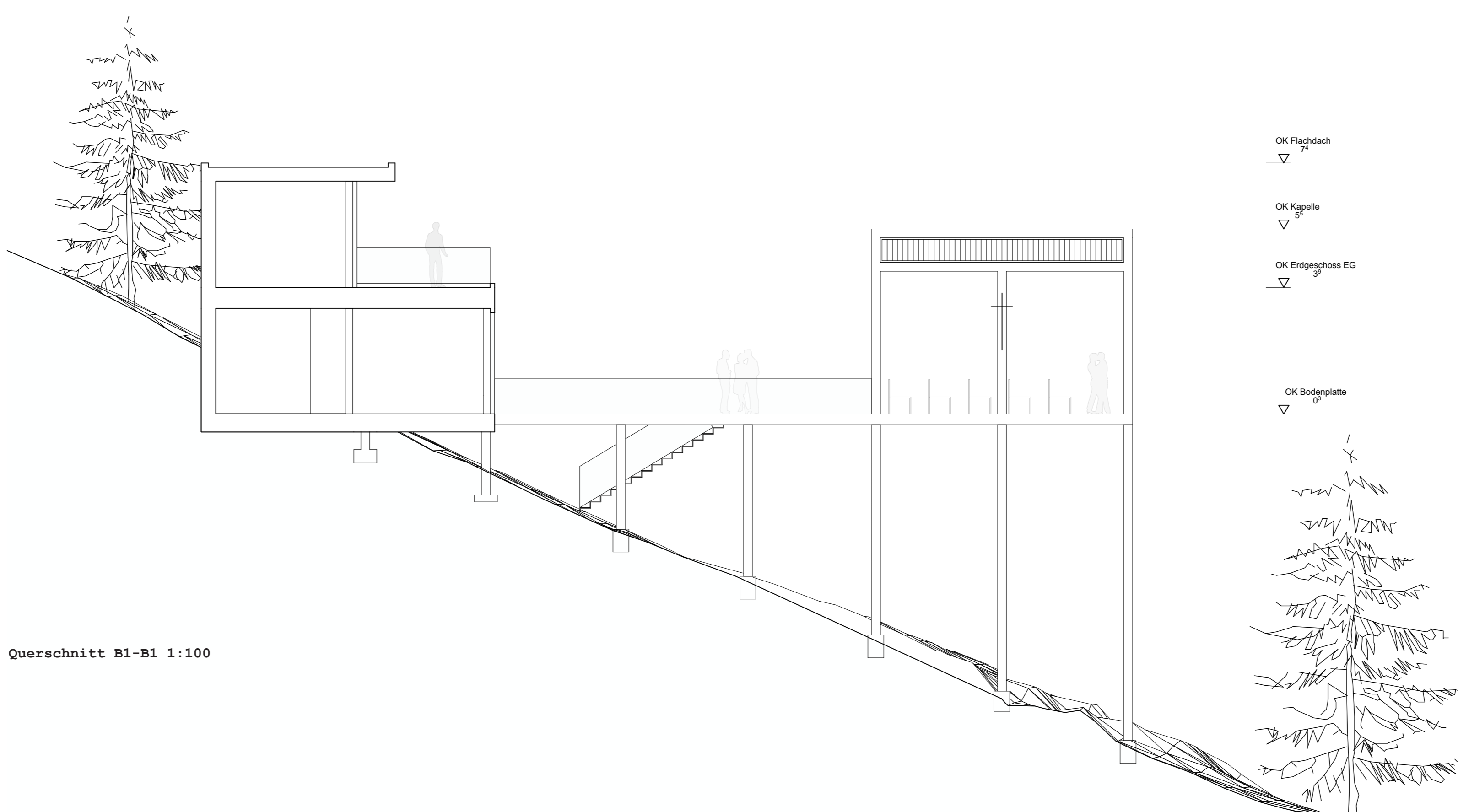
Grundriss EG 1:100



Innenvisualisierung



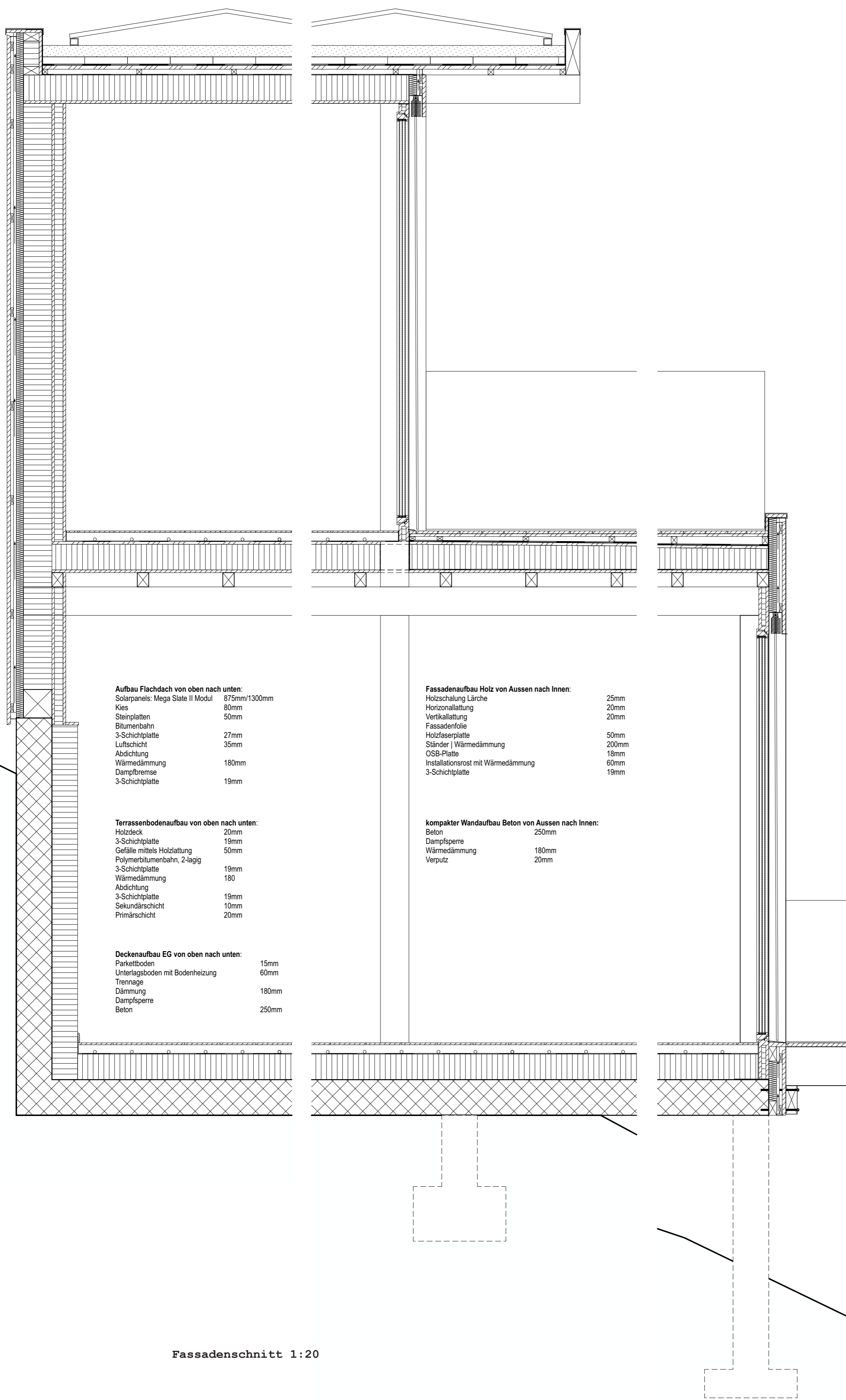
Längsschnitt A1-A1 1:100



Querschnitt B1-B1 1:100



Westansicht 1:100



Fassadenschnitt 1:20



Fassadenansicht 1:20