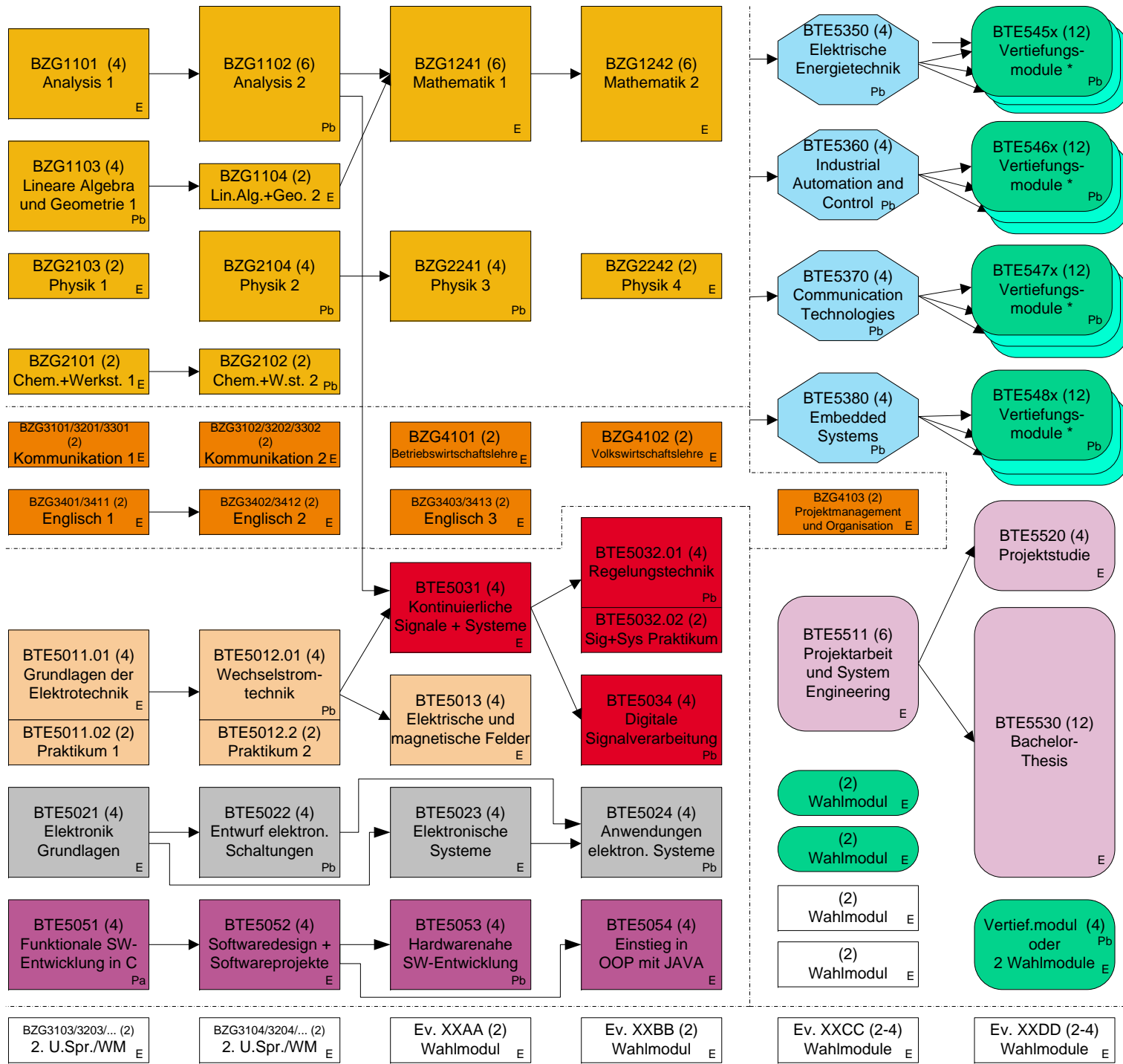


Vollzeit-Normstudienplan Elektro- und Kommunikationstechnik

03.12.2013/kaa1



* Der Besuch von 3 aus 12 Vertiefungsmodulen ist obligatorisch.

Farbige Module sind Pflicht- bzw. Wahlpflichtmodule.

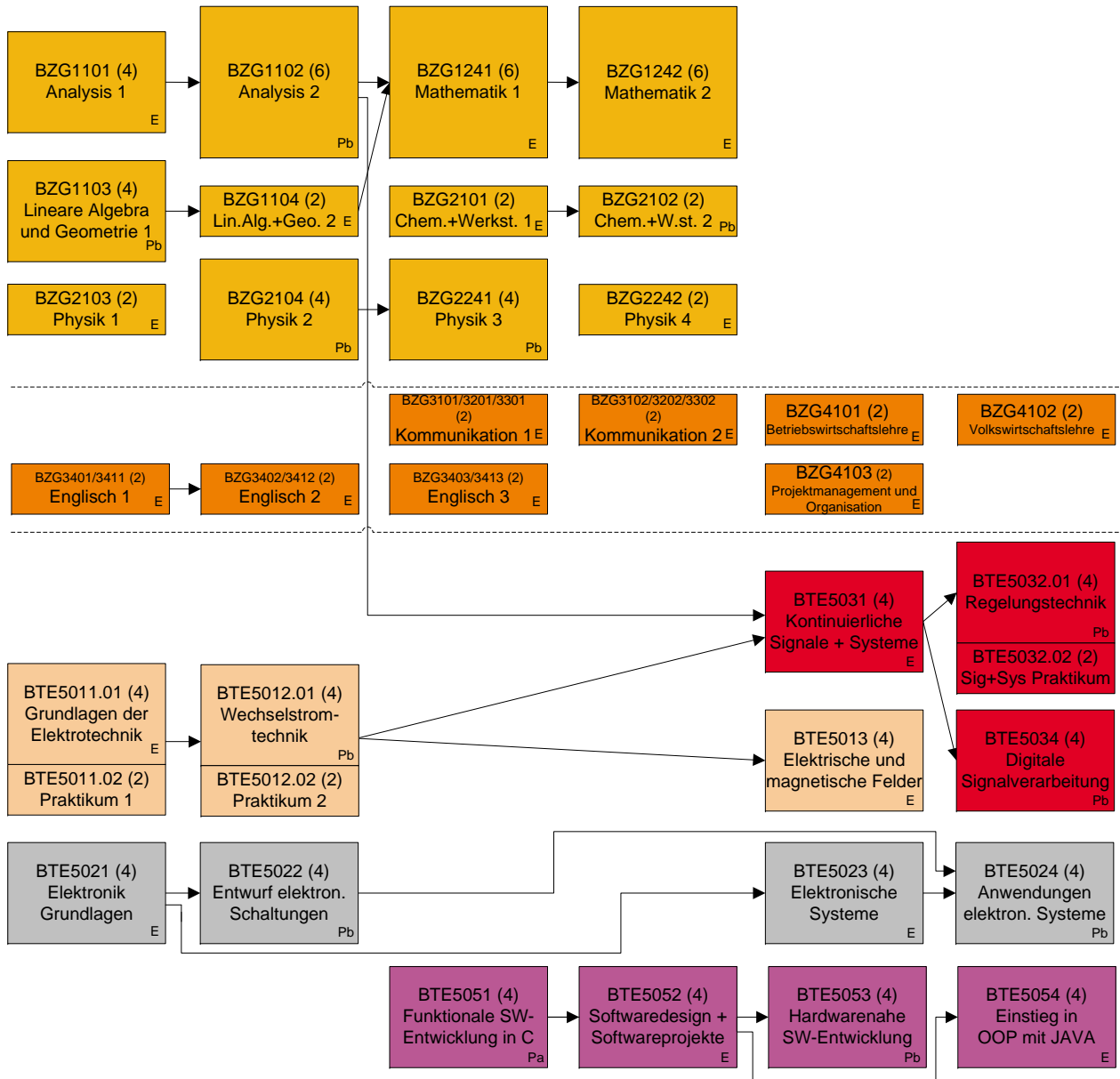
Modulabhängigkeiten (Pfeile) ohne Gewähr, bzw. unvollständig. Massgebend sind die Angaben in den Modulbeschreibungen.

Voraussetzungen für Kernmodule:
 BTE5012 für BTE5350
 BTE5032 für BTE5360
 BTE5031 für BTE5370
 BTE5054 für BTE5380
 BTE5511 für BTE5520 und BTE5530

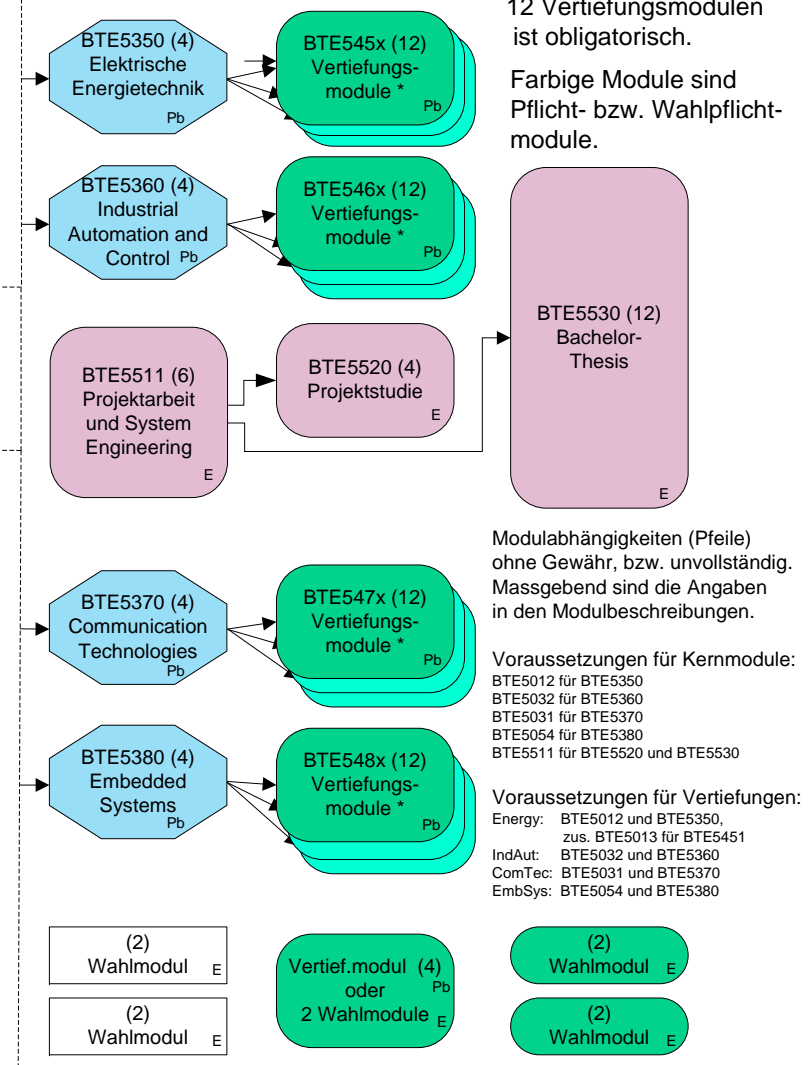
Voraussetzungen für Vertiefungen:
 Energy: BTE5012 und BTE5350, zus. BTE5013 für BTE5451
 IndAut: BTE5032 und BTE5360
 ComTec: BTE5031 und BTE5370
 EmbSys: BTE5054 und BTE5380

1. Semester nom. 30 ECTS 2. Semester nom. 32 ECTS 3. Semester nom. 30 ECTS 4. Semester nom. 28 ECTS 5. Semester nom. 28 ECTS 6. Semester nom. 32 ECTS

Abteilungsübergreifende Wahlmodule (fakultativ)



Teilzeit-Normstudienplan Elektro- und Kommunikationstechnik 03.12.2013/kaa1



* Der Besuch von 3 aus 12 Vertiefungsmodulen ist obligatorisch.
Farbige Module sind Pflicht- bzw. Wahlpflichtmodule.

Modulabhängigkeiten (Pfeile) ohne Gewähr, bzw. unvollständig. Massgebend sind die Angaben in den Modulbeschreibungen.

Voraussetzungen für Kernmodule:
BTE5012 für BTE5350
BTE5032 für BTE5360
BTE5031 für BTE5370
BTE5054 für BTE5380
BTE5511 für BTE5520 und BTE5530

Voraussetzungen für Vertiefungen:
Energy: BTE5012 und BTE5350, zus. BTE5013 für BTE5451
IndAut: BTE5032 und BTE5360
ComTec: BTE5031 und BTE5370
EmbSys: BTE5054 und BTE5380

BZG3103/3203 ... (2) 2. U.Spr./WM (E)	BZG3104/3204 ... (2) 2. U.Spr./WM (E)	Ev. XXAA (2) Wahlmodul (E)	Ev. XXBB (2) Wahlmodul (E)	Ev. XXCC (2-4) Wahlmodule (E)	Ev. XXDD (2-4) Wahlmodule (E)	Ev. XXEE (2-4) Wahlmodule (E)	Ev. XXFF (2-4) Wahlmodule (E)	Abteilungsübergreifende Wahlmodule (fakultativ)	
1. Semester nom. 22	2. Semester nom. 24	3. Semester nom. 20	4. Semester nom. 16	5. Semester nom. 20	6. Semester nom. 20	7. Semester nom. 22	8. Semester nom. 20	9. Semester nom. 16	ECTS