



# ADVANCED PRACTICE NURSES IN DER WESTSCHWEIZ

Prof. Manuela Eicher  
Directrice Institut Universitaire de Formation et de Recherche en Soins  
Bern, 14. Juni 2022  
NP Symposium Psychische Gesundheit



Gesundheit2030 – Gesundheitspolitische Strategie des Bundesrates

# Tendenzen und Wahrnehmungen im schweizerischen Gesundheitswesen

Hohe Lebenserwartung



Allgemein guter Gesundheitszustand



Hohe Zufriedenheit mit Gesundheitswesen



Guter Zugang zur Gesundheitsversorgung



Immer mehr chronische, pflegeintensive Krankheiten am Lebensende



Immer mehr nichtübertragbare Krankheiten



Mühe bei Prämienfinanzierung



Ungleiche Chancen auf Gesundheit je nach sozioökonomischem Status



## Zustand des schweizerischen Gesundheitswesens

Hohe Versorgungsqualität



Gute Infrastruktur



Hohe Ärztedichte



Hohe und steigende  
Gesundheitskosten



Strukturen zu stark auf  
Akutversorgung ausgerichtet



Mangel an qualifizierten  
Gesundheitsfachpersonen



Fehlende Transparenz  
(z.B. betr. Qualität, Kosten etc.)



Kein Abfedern sozialer Ungleichheiten



Digitalisierung nicht weit  
fortgeschritten

# TACKLE HEALTH CARE INEFFICIENCIES: CNS AND NPS ROLES

Rev. Latino-Am. Enfermagem  
2017;25:e2826  
DOI: 10.1590/1518-8345.1617.2826  
www.eerp.usp.br/rlae



Original Article

## Advanced Practice Nursing: A Strategy for Achieving Universal Health Coverage and Universal Access to Health

Denise Bryant-Lukosius<sup>1</sup>  
Ruta Valaitis<sup>1</sup>  
Ruth Martin-Misener<sup>2</sup>  
Faith Donald<sup>3</sup>  
Laura Morán Peña<sup>4</sup>  
Linda Brousseau<sup>5</sup>

Objective: to examine advanced practice nursing (APN) roles internationally to inform role development in Latin America and the Caribbean to support universal health coverage and universal access to health. Method: we examined literature related to APN roles, their global deployment, and APN effectiveness in relation to universal health coverage and access to health. Results: given evidence of their effectiveness in many countries, APN roles are ideally suited as part of a primary health care workforce strategy in Latin America to enhance universal health coverage and access to health. Brazil, Chile, Colombia, and Mexico are well positioned to build this workforce. Role implementation barriers include lack of role clarity, legislation/regulation, education, funding, and physician resistance. Strong nursing leadership to align APN roles with policy priorities, and to work in partnership with primary care providers and policy makers is needed for successful role implementation. Conclusions: given the diversity of contexts across nations, it is important to systematically assess country and population health needs to introduce the most appropriate complement and mix of APN roles and inform implementation. Successful APN role introduction in Latin America and the Caribbean could provide a roadmap for similar roles in other low/middle income countries.

Descriptors: Advanced Practice Nursing; Delivery of Health Care; Primary Health Care.

- WHO recommends 10 ways to reduce 40% of health care inefficiencies
- CNS and NP outcomes align to 5/10 recommendations:
  - ◆ The overuse of health care services
  - ◆ Inappropriate and costly staff mix and unmotivated workers
  - ◆ Inappropriate hospitalization and length of stay
  - ◆ Errors and suboptimal quality of care
  - ◆ Inefficient mix or level of health care interventions

# WARUM FÖRDERT DIE WESTSCHWEIZ DIE ENTWICKLUNG DER ADVANCED NURSING PRACTICE? BEISPIEL STRATEGIE WAADT



## Promotion de la santé et prévention

Appropriation au niveau local



## Système de soins

Renforcement dans la communauté



## Santé des enfants et des jeunes

Dans tous les milieu de vie



## Accès à des soins universels et adaptés

En faveur des personnes en situation de vulnérabilité

### Valeurs en santé publique



Pour une diffusion large

### Compétences en santé



Responsabilité de tous les acteurs

### Qualité, sécurité, économicité

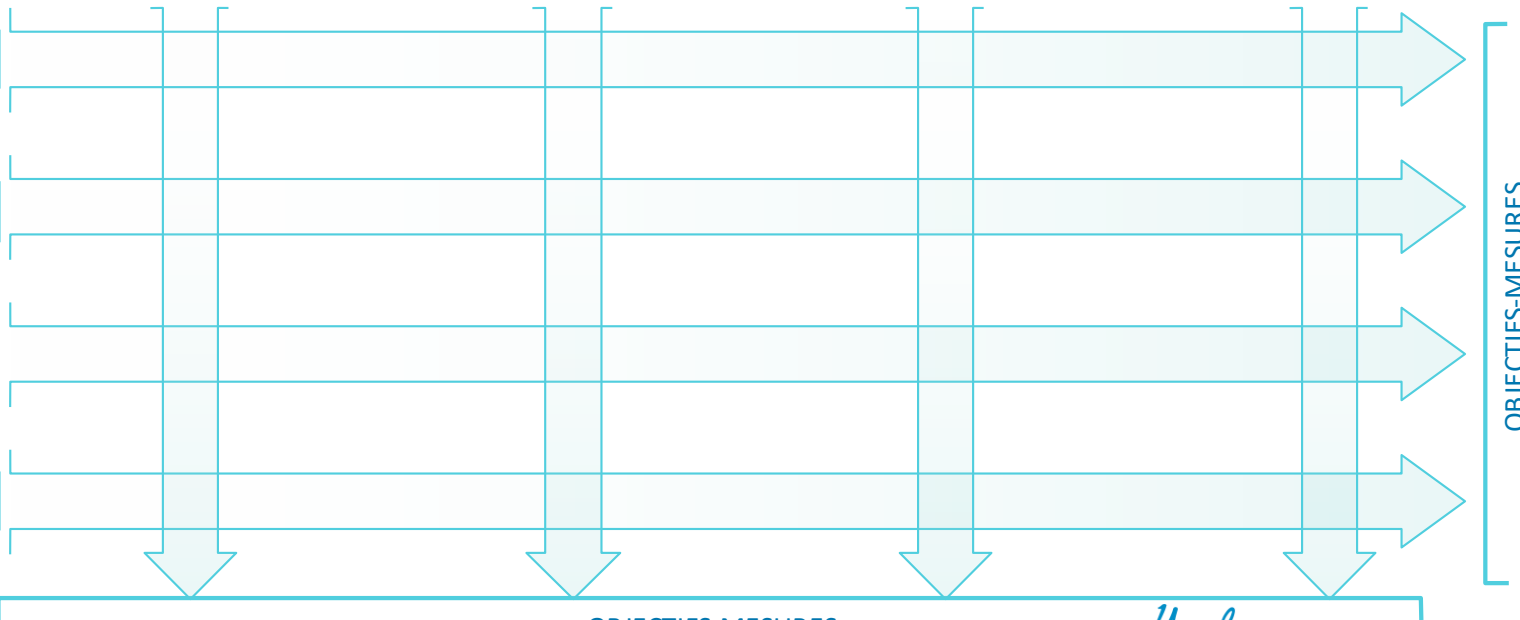


Au bénéfice du patient

### Conditions-cadres



Pour l'efficacité du système de santé



OBJECTIFS-MESURES

Unil

UNIL | Université de Lausanne  
Faculté de biologie et de médecine



# MASTERABSCHLÜSSE PFLEGEWISSENSCHAFT DER FACHHOCHSCHULEN UND UNIVERSITÄTEN IN DER SCHWEIZ

Diplomierte MSN / MScN an Fachhochschulen 2007-2020: 475

Diplomierte MSN / MScN an Universitäten 2003-2020: 353

**Total: 828**





# CLARIFYING THE CONTRIBUTIONS OF SPECIALIZED AND ADVANCED NURSING ROLES IN CANADA: RESULTS OF A NATIONAL STUDY

**Co-Principal Investigators:** Denise Bryant-Lukosius & Krista Jokiniemi

**Co-Investigators:** Marcia Carr, Josette Rousse, Kelley Kilpatrick, Ruth Martin-Misener, Sarah Rietkoetter, Gregory Pond, & Joan Tranmer

# CLARIFYING THE CONTRIBUTIONS OF SPECIALIZED AND ADVANCED NURSING ROLES IN CANADA: RESULTS OF A NATIONAL STUDY

## Respondents

Position Category	# of Respondents	% of Respondents
CNS	221	20
NP	490	44
SN	396	36

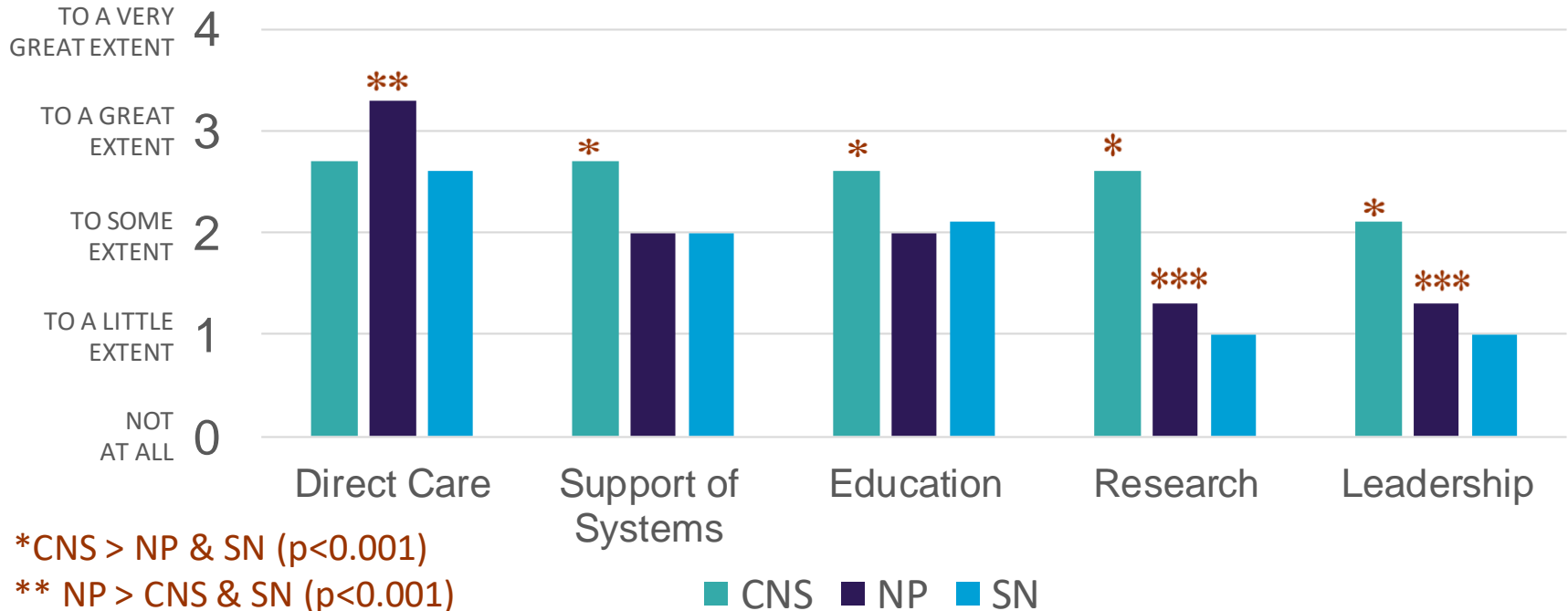
1443/4041 respondents

1107/1443 (76.7%) were in a clinical role and completed the APRD tool



# CLARIFYING THE CONTRIBUTIONS OF SPECIALIZED AND ADVANCED NURSING ROLES IN CANADA: RESULTS OF A NATIONAL STUDY

## Advanced Practice Role Delineation Tool – Mean Domain Scores



\*CNS > NP & SN (p<0.001)

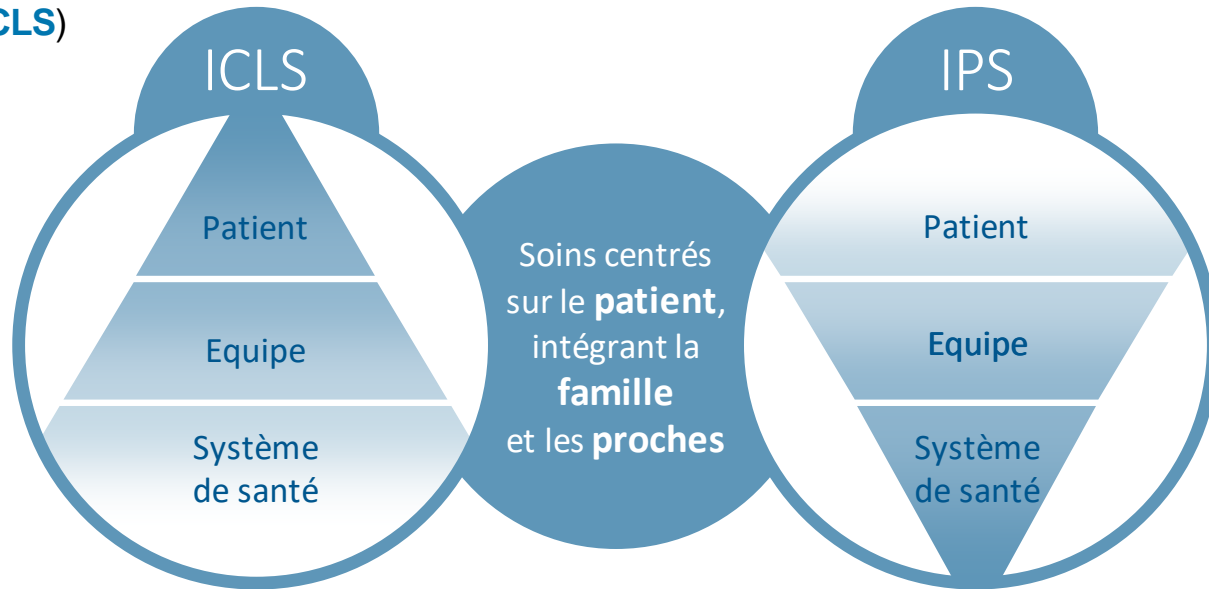
\*\* NP > CNS & SN (p<0.001)

\*\*\* NP > SN (p<0.001)

# ADVANCED NURSING PRACTICE

Infirmier·ière clinicien·ne  
spécialisé·e (**ICLS**)

Infirmier·ière praticien·ne  
spécialisé·e (**IPS**)



# IUFRS: 3 ADVANCED PRACTICE PROGRAMME, DAVON ZWEI GEMEINSAM MIT DER HES-SO

## ● Master-ès Sciences en Sciences Infirmières

- **90 ECTS** UNIL-HES-SO

- Hes·SO** • **3 Semester** Vollzeitstudium (seit 2010) / 6 Semester Teilzeitstudium (seit 2021)
- Rolle : **Infirmière Clinicienne Spécialisée** – ICLS (*Pflegeexpertin ANP*)

## ● Master-ès Sciences en Pratique Infirmière Spécialisée

- **120 ECTS** UNIL
- **4 Semester** Vollzeitstudium / 8 Semester Teizeitstudium (seit 2018)
- Rolle: **Infirmière Praticienne Spécialisée – IPS** (*Nurse Practitioner*)  
**4 «Orientations»** (*Psychische Gesundheit, Erwachsene, Pädiatrie, Primärversorgung*)

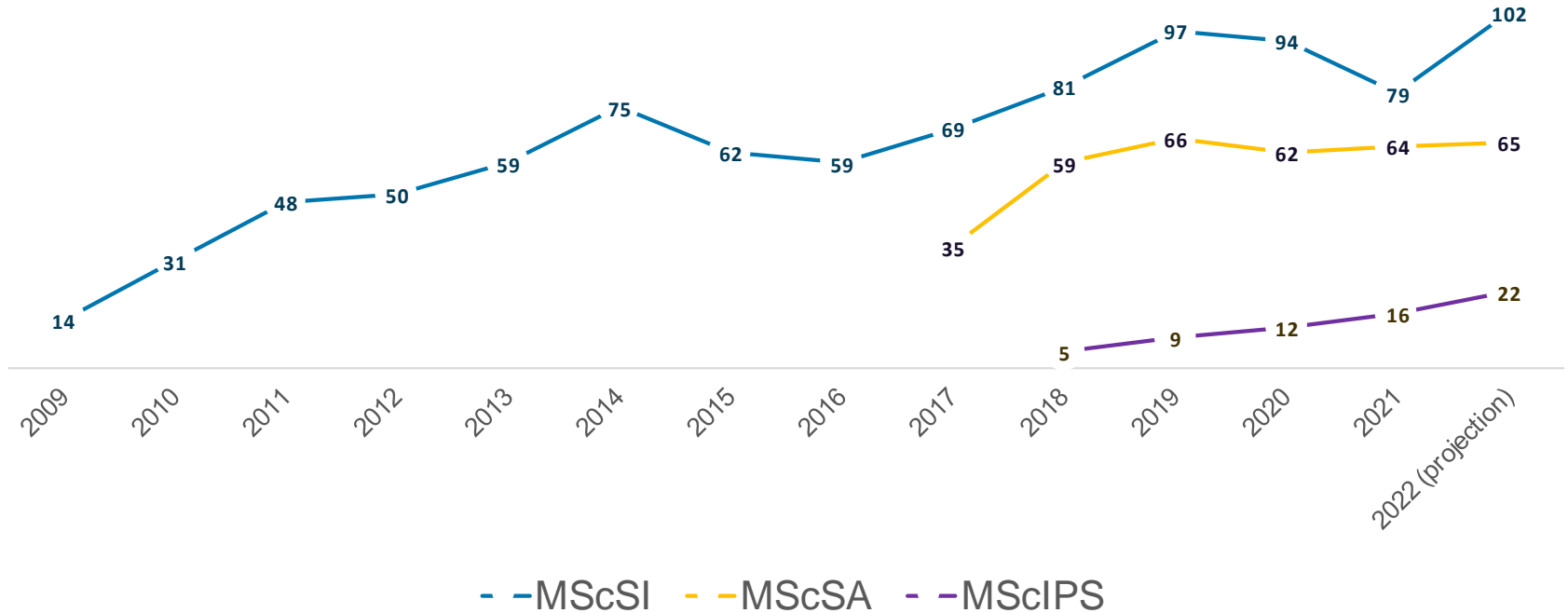
## ● Master-ès Sciences en Sciences de la Santé

- **90 ECTS** UNIL-HES-SO

- Hes·SO** • **3 Semester** Vollzeitstudium (seit 2016) / 6 Semester Teilzeitstudium / **5 «Orientations»** (Hebammen, Physiotherapie, Technisch-Medizinische Radiologie, Ergotherapie, Ernährungswissenschaft)



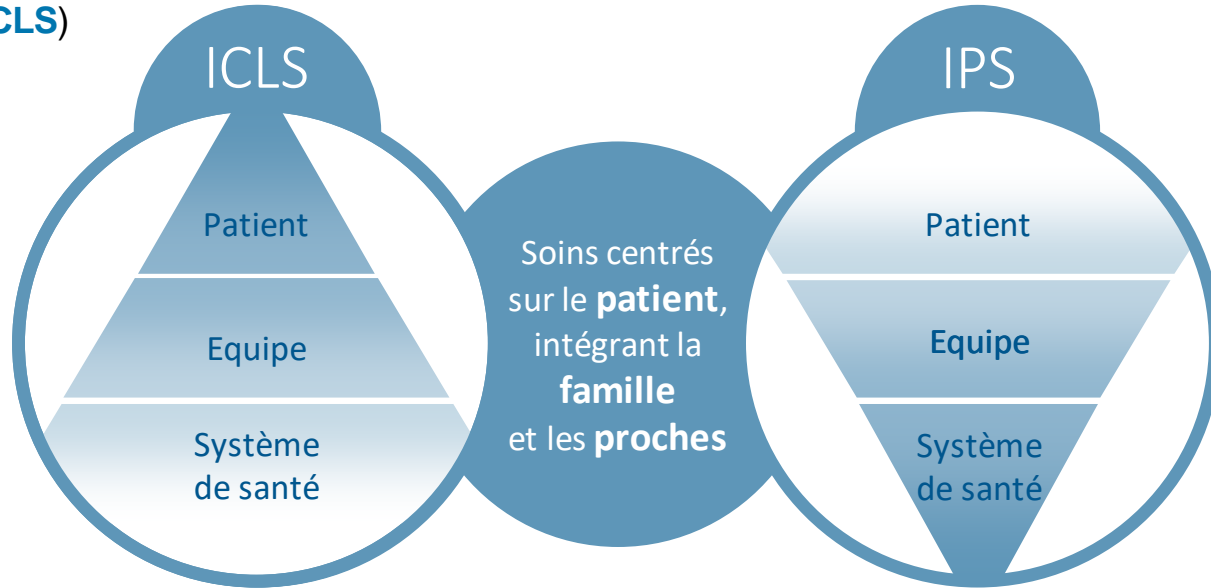
# ENTWICKLUNG DER STUDIERENDENZAHLEN



# ADVANCED NURSING PRACTICE

Infirmier·ière clinicien·ne  
spécialisé·e (**ICLS**)

Infirmier·ière praticien·ne  
spécialisé·e (**IPS**)



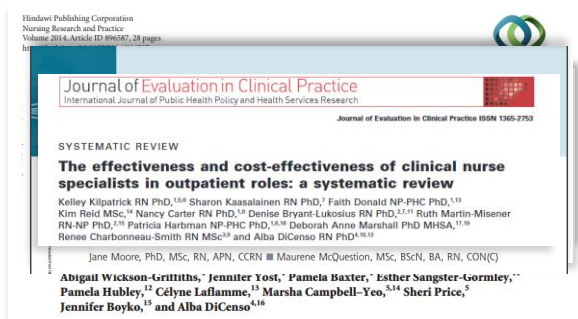
# CLINICAL NURSE SPECIALIST (BRYANT-LUKOSIUS & WONG, 2019)



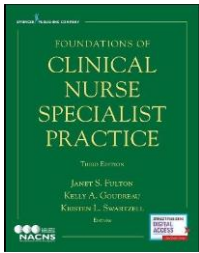
- Introduced in response to **rising complexity of care and specialization** in health care
- To provide **clinical expertise, education, and leadership** to improve care delivery and patient outcomes, develop nursing practice, and support nurses at the point of care
- Most often CNSs have the same **scope of practice** as a registered nurse



# CLINICIEN-N-E-S SPÉCIALISÉ-E-S: IMPACT



# CNS SENSITIVE OUTCOMES



## Direct Care



- Surveillance
- Care Provision
- Care Coordination
- Consultation
- Collaboration

## Nurse / Nursing Practice



- Formal and informal education
- Practice improvement
- Professional development
- Ethical Practice
- Research

## Organisation / Systems



- Innovation
- Continuous Quality Improvement
- Ethical Practice
- Research



# CURRICULUM ZUM ERWERB DER KOMPETENZEN DER CNS AM IUFRS

## Dauer des Studiums und ECTS

- **3 Semester, 90 ECTS**
- Teilzeitstudium möglich (6 Semester)

## Struktur

- 6 Module mit obligatorischen Kursen: 46 ECTS
  - ◆ davon **1 Praktikum CNS: 5 ECTS**
- 3 Wahlmodule: 14 crédits ECTS
- Masterthesis: 30 crédits ECTS

**FORMATION**  
**INNOVATION**  
**PRATIQUE INFIRMIÈRE AVANCÉE**  
**RECHERCHE**

Le savoir vivant

repenser  
Les soins

master ès sciences en  
sciences infirmières

**INFORMATIONS UTILES**

**Organisateur**  
Institut universitaire de formation et de recherche en soins – IUFRS  
Écopôle 2  
Rue de la Corniche 10  
CH – 1010 Lausanne  
iufrs@unil.ch / master@hes-so.ch

**Grade décerné**  
Master ès Sciences en sciences infirmières  
Master of Science (MSc) in Nursing Sciences

**Crédits ECTS**  
90

**Durée**  
4 semestres

**Langue d'enseignement**  
Français et anglais. Niveaux conseillés: C1 en français, B2 en anglais. Plus d'information: [www.unil.ch/sciences-infirmieres](http://www.unil.ch/sciences-infirmieres) > Master (MSc) > information generale

**Inscription**  
[www.unil.ch/sciences-infirmieres](http://www.unil.ch/sciences-infirmieres)  
[www.hes-so.ch/sciences-infirmieres](http://www.hes-so.ch/sciences-infirmieres)

**Contact**  
Institut universitaire de formation et de recherche en soins – IUFRS  
Écopôle 2  
Rue de la Corniche 10  
CH – 1010 Lausanne  
iufrs@unil.ch / master@hes-so.ch

**PRÉSENTATION GÉNÉRALE**

L'Université de Lausanne (UNIL) et la Haute École Spécialisée de Suisse occidentale (HES-SO) offrent un Master consacré aux Sciences en sciences infirmières (MScSI).

**Objectifs**

Plein(e) sou(s)ignée de l'Institut universitaire de formation et de recherche en soins – IUFRS, ce programme a pour objectif de vous former à exercer un rôle d'infirmières diplômées spécialisées ou d'infirmiers cliniciens spécialisés pour optimiser la qualité des soins, la sécurité de la patientèle et garantir une utilisation efficiente des ressources. Vous serez des partenaires de choix pour le travail en interdisciplinarité dans la prise en charge de la patientèle et la promotion de la santé.

Le MScSI permet l'acquisition de compétences regroupées autour des quatre domaines suivants: Fondements de la discipline infirmière et de la pratique infirmière avancée; Pratique clinique spécialisée auprès des patientes, de leurs familles et de leurs proches lors de situations de soins complexes; Consultation, coaching, guidance et leadership; Recherche et evidence scientifique.

Par ces compétences et en tant que nouvelles et nouveaux professionnel·les de la santé, vous êtes à même de jouer un rôle pivot au sein des organisations de soins pour assurer le renouvellement des pratiques infirmières. Vous collaborerez aux changements organisationnels et aux évolutions nécessaires du système de santé.

**Perspectives professionnelles**

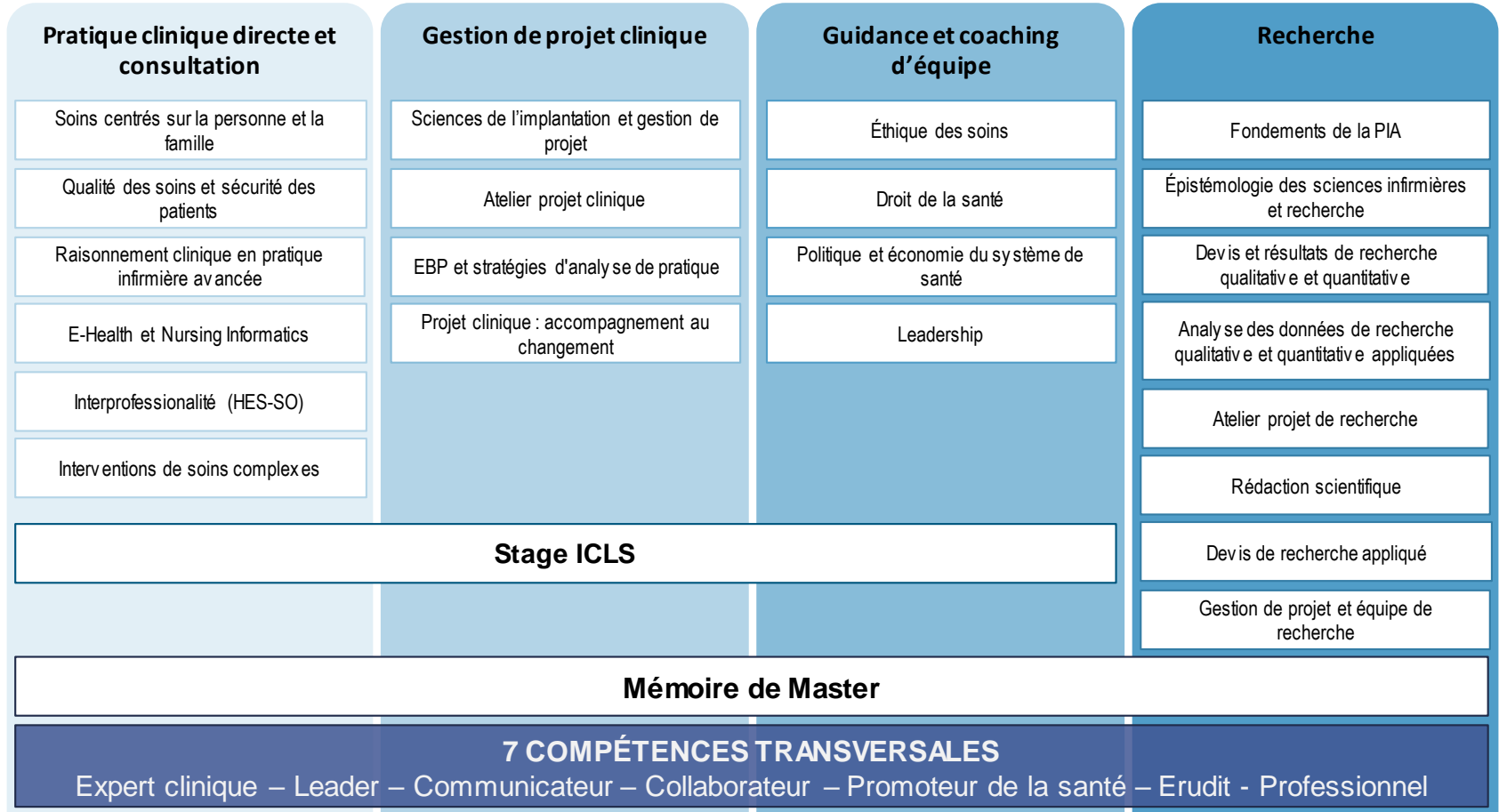
- Établissements de santé publics ou privés (hôpitaux, établissements médicaux sociaux, soins à domicile, etc.)
- Organisation du système de santé
- Enseignement des sciences infirmières/soins infirmiers
- Recherche académique

**Hes-so**  
Haute École Spécialisée de Suisse occidentale  
Fachhochschule Sويسة  
University of Applied Sciences  
Hochschule Sويسة

**Unil**  
UNIL Université de Lausanne  
Faculté de biologie et de médecine

www.unil.ch/masters

## 4 AXES DE FORMATION



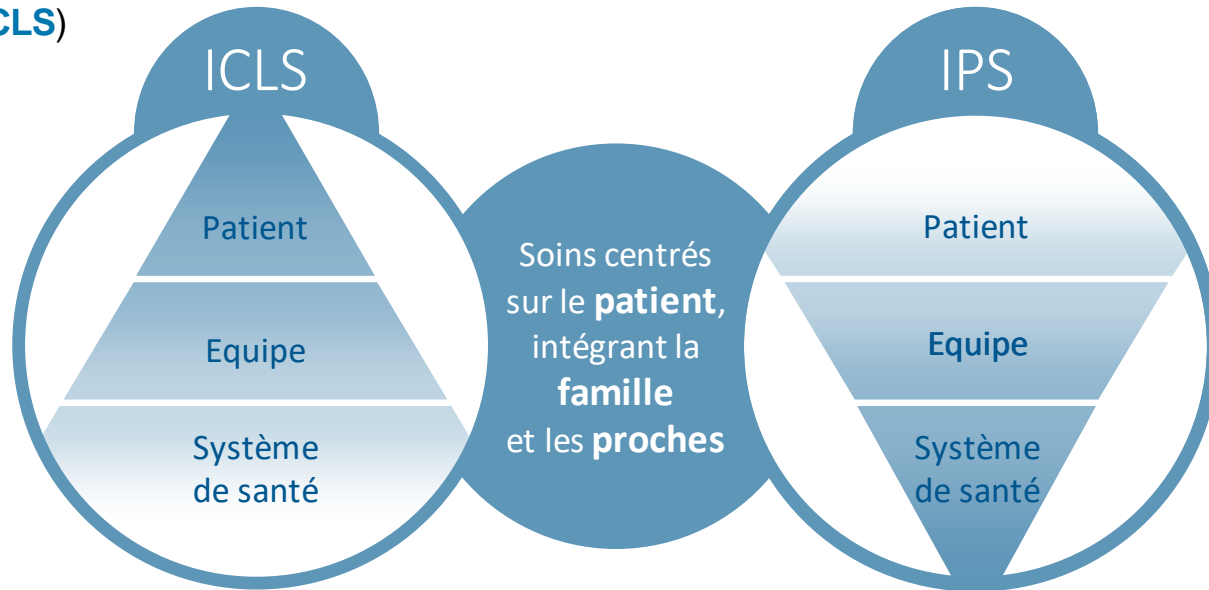
# CURSUS À OPTION | MÉMOIRE DE MASTER

	Cursus à options		Mémoire de Master : 2 modalités	
Clinique	Sciences de l'implantation et gestion de projet 1	Projet clinique : accompagnement au changement	Atelier projet clinique	
	Raisonnement clinique en pratique infirmière avancée		Sciences de l'implantation et gestion de projet 2	Sciences de l'implantation et gestion de projet 3
Recherche	Analyse données de recherche qualitative/quantitative appliquées 1	Analyse données de recherche qualitative/quantitative appliquées 2	Atelier projet de recherche	
	Gestion de projet et équipe de recherche		Devis de recherche appliqué	Analyse données de recherche qualitative/quantitative appliquées 3

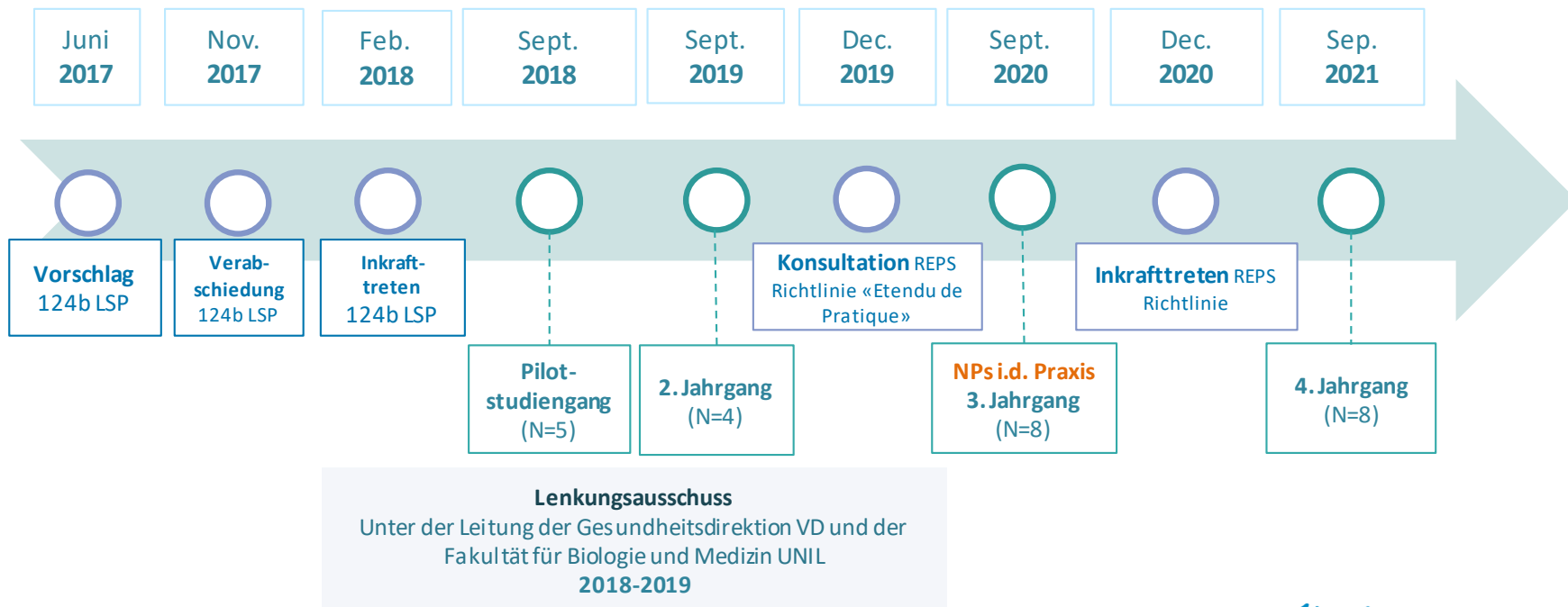
# ADVANCED NURSING PRACTICE

Infirmier·ière clinicien·ne  
spécialisé·e (**ICLS**)

Infirmier·ière praticien·ne  
spécialisé·e (**IPS**)



# ENTWICKLUNG DES GESETZLICHEN RAHMENS UND DES STUDIUMS FÜR INFIRMIER•IÈRE PRATICIEN•NE SPÉCIALISÉ•E (NP) IM KANTON WAADT



# GESETZLICHER RAHMEN ARTICLE 124B LSP : INFIRMIER PRATICIEN SPÉCIALISÉ

<sup>1</sup> L'infirmier praticien spécialisé est une personne dont la formation, de **niveau master**, lui permet d'assumer, **dans son champ de compétences et de manière autonome, les responsabilités médicales suivantes** :

- a. **prescrire et interpréter des tests diagnostiques ;**
- b. **effectuer des actes médicaux ;**
- c. **prescrire des médicaments et en assurer le suivi et les ajustements.**

<sup>2</sup> L'infirmier praticien spécialisé pratique en principe **à titre dépendant**, au sein d'un établissement sanitaire ou d'une organisation de soins. **Il peut toutefois également pratiquer à titre indépendant**, dans le cadre d'une **convention passée avec un médecin autorisé à pratiquer à titre indépendant**.

<sup>3</sup> L'infirmier praticien spécialisé assume la **responsabilité pénale** des actes qu'il effectue en application de l'alinéa 1. Le règlement précise les limites des responsabilités civiles énumérées à l'alinéa 1. Les organisations professionnelles concernées sont consultées sur le règlement.



# REPS (RÈGLEMENT SUR L'EXERCICE DES PROFESSIONS DE LA SANTÉ)

## Orientation clinique

<sup>1</sup> On entend par orientations cliniques les orientations telles qu'elles sont prévues par le **Master ès sciences en pratique infirmière spécialisée** et qui définissent le champ de pratique de l'IPS.

Entrée en vigueur dès le 16.12.2020 (Actuelle)

Document généré le : 25.02.2021

RÈGLEMENT  
sur l'exercice des professions de la santé  
(REPS)  
du 26 janvier 2011

811.01.1

LE CONSEIL D'ÉTAT DU CANTON DE VAUD

L'IPS est habilité à prodiguer des soins dans l'une des **quatre orientations** suivantes :

- a. **SOINS PRIMAIRES** dans la communauté prodigués à des personnes de tout âge;
- b. **SOINS AUX ADULTES** s'appuyant sur une infrastructure de **nature hospitalière**;
- c. **SOINS PÉDIATRIQUES** s'appuyant sur une infrastructure de **nature hospitalière**;
- d. **SOINS EN SANTÉ MENTALE** prodigués à des personnes de tout âge quel que soit le lieu de soins;



# STRUKTUR DES PROGRAMMS (120 ECTS)

## Enseignements disciplinaires (16 ECTS)

Comprend les modules «Positionnement en pratique IPS 1» (4 ECTS), «Positionnement en pratique IPS 2» (6 ECTS), «Méthodes de recherche en sciences de la santé» (6 ECTS)

### Enseignement processus diagnostique (28 ECTS)

Comprend les modules:  
«Fondements du processus diagnostique de la pratique IPS 1» (14 ECTS) et  
«Fondements du processus diagnostique de la pratique IPS 2» (14 ECTS)

### Enseignement processus thérapeutique (22 ECTS)

Comprend les modules:  
«Fondements du processus thérapeutique de la pratique IPS 1» (4 ECTS),  
«Fondements du processus thérapeutique de la pratique IPS 2» (8 ECTS) et  
«Consultation spécialisée» (10 ECTS)

### Immersion clinique (10 ECTS)

Comprend les modules:  
«Expérience en milieu professionnel 1» (5 ECTS) et  
«Expérience en milieu professionnel 2» (5 ECTS)

## Ancrage dans l'orientation (14 ECTS)

Comprend les modules «Pratique dans le domaine d'orientation clinique 1» (5 ECTS) et «Pratique dans le domaine d'orientation clinique 2» (9 ECTS)

## Mémoire de Master (30 ECTS)

Comprend les modules «Mémoire de Master : Atelier mémoire de Master» (2 ECTS), «Mémoire de Master : positionnement scientifique» (3 ECTS), «Mémoire de master : étude de cas» (4 ECTS) et «Mémoire de Master : consolidation dans le domaine d'orientation» (21 ECTS).



# KLINISCHES PRAXISFELD «CHAMP DE PRATIQUE - ARTICLE 49D» RÈGLEMENT SUR L'EXERCICE DES PROFESSIONS DE LA SANTÉ

Klinisches Praxisfeld (**Champs pratique**)

<sup>1</sup> Le champ de pratique de l'IPS se définit par :

- a. l'orientation clinique ;
- b. le point fort clinique ;
- c. la convention et le cahier des charges.

Kompetenzen, die in der Praxis, insbesondere während der praktischen Ausbildung entwickelt werden und sich auf den Pflege- und Versorgungsbereich beziehen, in dem der / die Nurse Practitioner tätig ist

Mit dem „médecin partenaire“ vereinbarte Konvention

Stellenbeschreibung



# KLINISCHES PRAXISFELD «CHAMP DE PRATIQUE - ARTICLE 49D» RÈGLEMENT SUR L'EXERCICE DES PROFESSIONS DE LA SANTÉ

## Champs pratique

*Alinea 2 (Zusammenfassung)*

- Bewertung des allgemeinen Gesundheitszustands
- Diagnostische Untersuchungen anordnen
- Verschreibung und Durchführung von Behandlungen
- Konsilien anderer Gesundheitsberufe anordnen
- Ausstellen von Zeugnissen



# MODALITÉS DER PRAXISAUSÜBUNG - ARTICLE 49 E

## «RÈGLEMENT SUR L'EXERCICE DES PROFESSIONS DE LA SANTÉ»

- 1 L'IPS exerce sous propre responsabilité professionnelle une activité pour son propre compte ou une activité salariée.** Dans les deux cas, il **collabore étroitement avec un médecin partenaire exerçant dans la même orientation clinique sur la base d'une convention.**
- 2 La convention définit le champ de pratique de l'IPS** et les **modalités de collaboration avec le médecin partenaire**, notamment les droits et devoirs mutuels.
- 3 Le médecin partenaire doit être au bénéfice d'une autorisation de pratiquer sous propre responsabilité professionnelle.
- 4 L'autorité d'engagement établit un cahier des charges pour l'IPS exerçant une activité salariée.
- 5 Une copie de la convention et du cahier des charges est envoyée à la commission, qui les valide.** Ces documents sont périodiquement adaptés, la première fois un an après leur entrée en vigueur. Toute modification est annoncée à la commission.



# NP-KOMMISSION ART. 49<sup>B</sup>

## «RÈGLEMENT SUR L'EXERCICE DES PROFESSIONS DE LA SANTÉ»

- Führen eines **kantonalen Registers**
- Anerkennung der Gleichwertigkeit von Titel
- Festlegen des im Register vermerkten klinischen Schwerpunkts
- Validierung und periodische Prüfung der Konventionen und Stellenbeschreibungen (auf Basis von Vorlagen erstellt)
- Prüfen der Weiterbildungen (100h / 2 Jahre) zum Titelerhalt
- Beratende Funktion



**Teresa Gyuriga**, Infirmière Cantonale VD et Présidente de la Commission IPS



# PRAXISBEISPIEL



# PRAXISBEISPIEL



# ZUSAMMENFASSUNG

- Mehrere Kantone in der Romandie haben ihre Gesundheitsgesetze angepasst (Waadt, Genf) oder sind in Vorbereitung einer Anpassung (Neuchâtel) oder Diskussion (Jura, Wallis, Fribourg).
- Um die strategischen Gesundheitsziele zu erreichen, sind im Schweizer Gesundheitssystem beide Rollen, jene der CNS und jene der NP sinnvoll einzusetzen.
- Der Kanton Waadt erlaubt es NPs in einem gesetzlich geregelten Rahmen in Autonomie zu praktizieren und ist damit für die Schweiz ein wichtiger Pilotkanton.





© Odette Doyon

| Le savoir vivant |

L'IUFRS a le plaisir de vous inviter au symposium

# La clinique au coeur de l'enseignement en pratique infirmière avancée

En l'honneur de

**Odette Doyon**

Professeure invitée, Faculté de biologie et de médecine, UNIL

Auditoire Paternot, Agora, Lausanne

**Mercredi 21 septembre 2022, 13-17h**



Entrée libre sur inscription  
La manifestation sera suivie d'un apéritif

*Unil*

UNIL | Université de Lausanne

Faculté de biologie  
et de médecine



*Unil*

UNIL | Université de Lausanne  
Faculté de biologie  
et de médecine

