

Schema Städtebau



Ansicht Süd 1:100



6.0 %

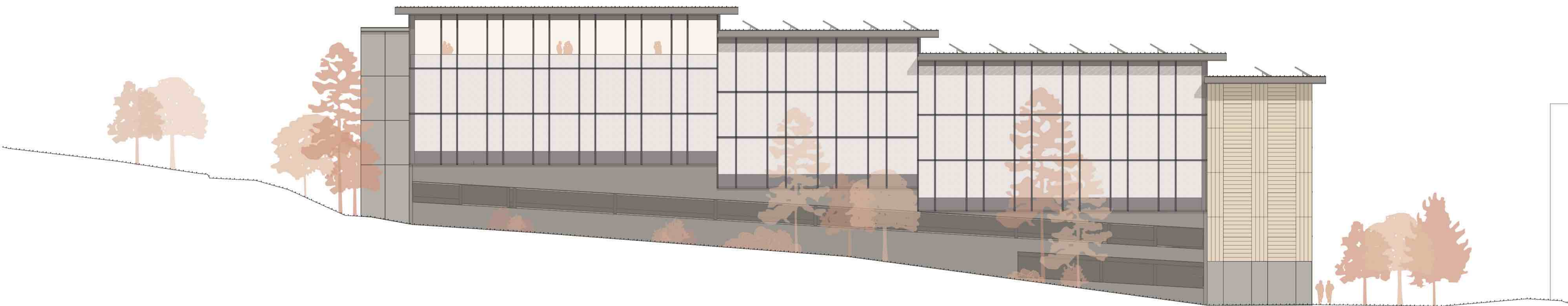
Atelier 5 Holz\_Interdisziplinäres Projekt  
 HS 23/24\_Eine Bauhütte für das Spitalareal Biel  
 Sascha Schafroth, Rafael Munoz  
 Aebi Julian, Lehman Philipp, Martin Scheurer, Anton Caspar Flohr  
 Daniel Boermann,Uli Baierlipp, Andrea Scongamiglio, Nils Franzini, Lindenberg Katharina

PROJEKT BESCHRIEB

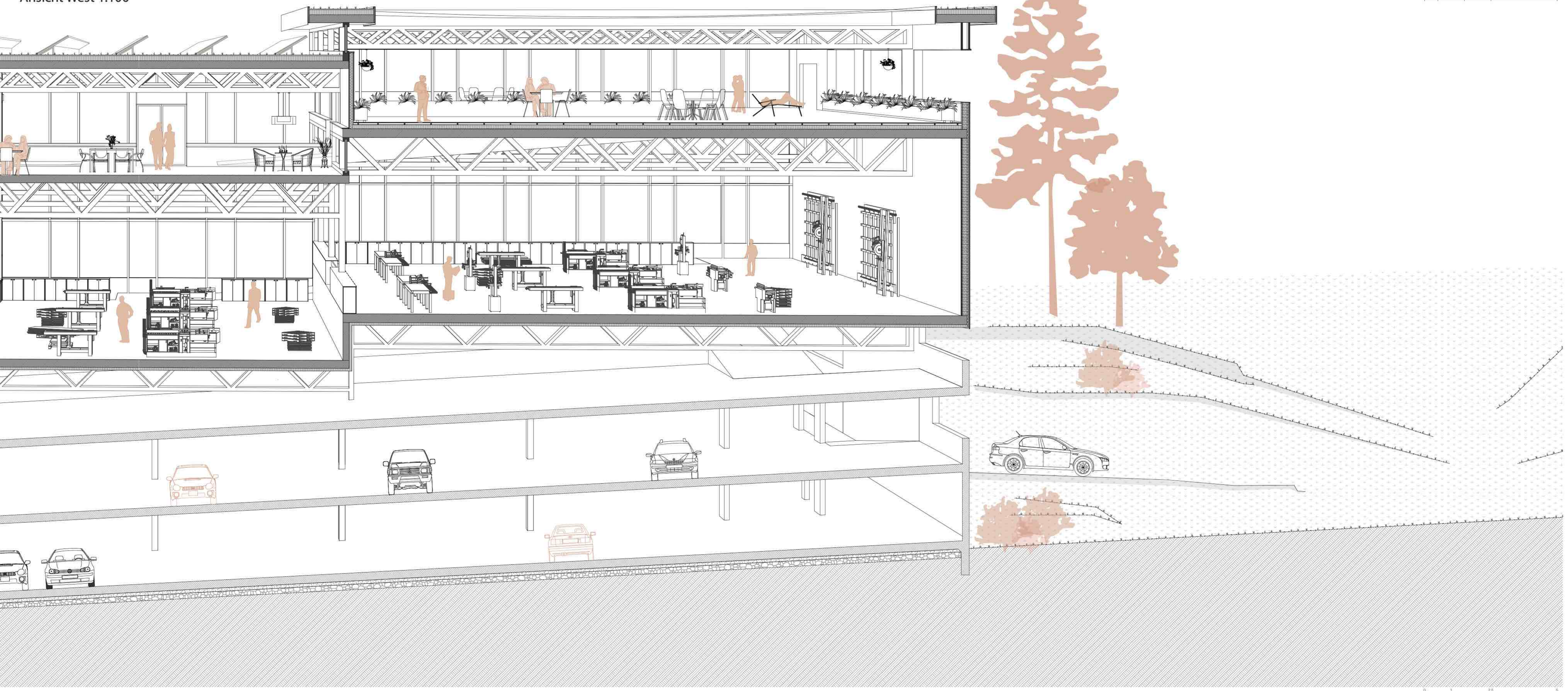
Das Parkhaus auf dem Gelände des Spitalareals schmiegt sich durch seine Einbettung und der damit verbundenen Schräglage gekonnt der Topografie an. Diesem Ziel folg auch das aufgesetzte Produktionsgebäude, welches durch seine Abtrepung die langgezogene Volumetrie des Parkhauses gekonnt aufnimmt. Zusätzlich wird dieser Effekt, durch die auf der prominenten Südseite angebrachte Rampenkonstruktion verstärkt. Die Räumlichkeiten des Produktionsgebäudes sind offen gestaltet, um die Abtrepung in ihrer vollen Stärke auszuspielen. Demnach sind auch die entstehenden, vertikalen Abstände zwischen den Boden- und Dachplatten verglast, um möglichst anregende Blickbezüge zu schaffen. Die dienen Räume werden alle in einen neu erstellten Anbau ausgelagert, wodurch die Hallenwirkung im Bereich der Abtrepung erhalten bleibt. Besuchende erhalten von der Rampenkonstruktion über die schlicht gehaltene Pfosten-Riegel-Fassade einen Einblick in das Geschehen im Re-Use-Prozess. Die Rampe verstärkt nicht nur den Architektonischen Ausdruck und bietet Einblicke, sondern fungiert zugleich als Sonnen- und Hitzeschutz, dient der Biodiversität und soll für Events wie Ausstellungen oder Flohmärkte (demnach Rampenverkäufe) genutzt werden.

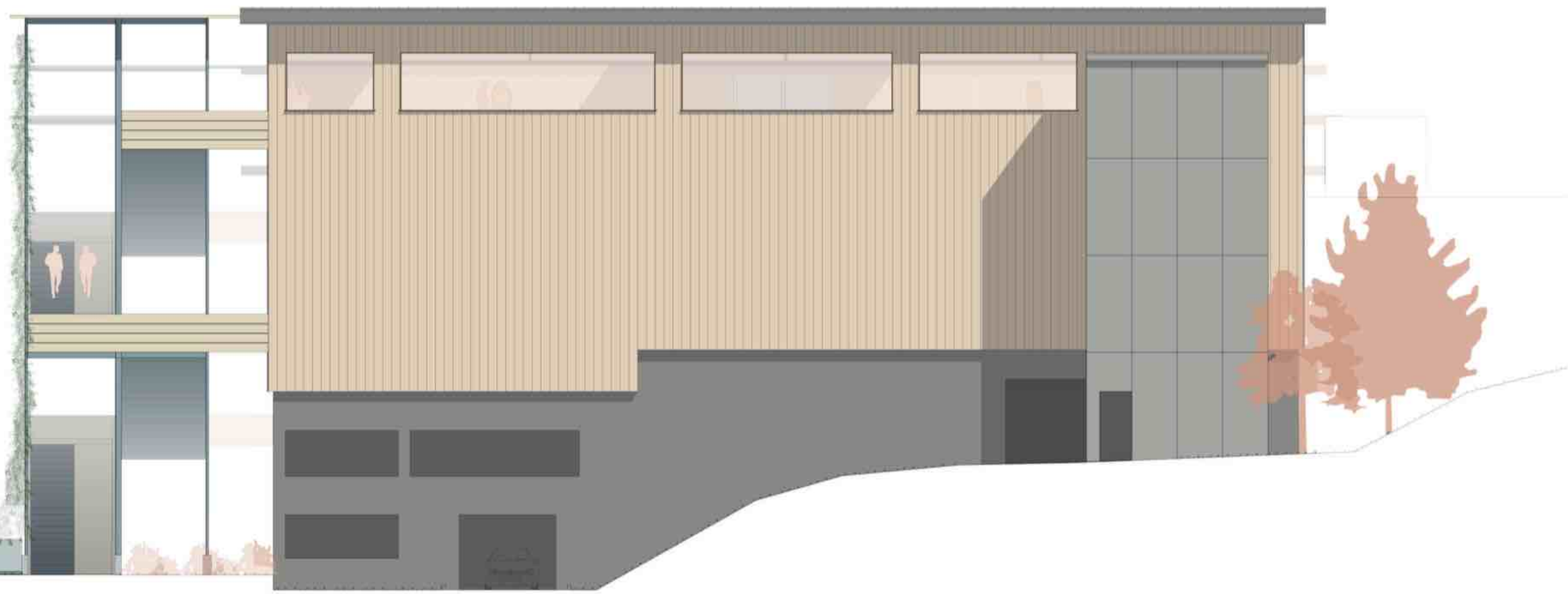


Längsschnitt 1:50

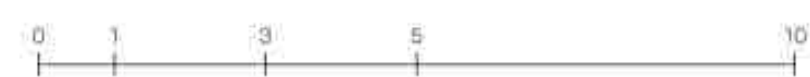


Ansicht West 1:100

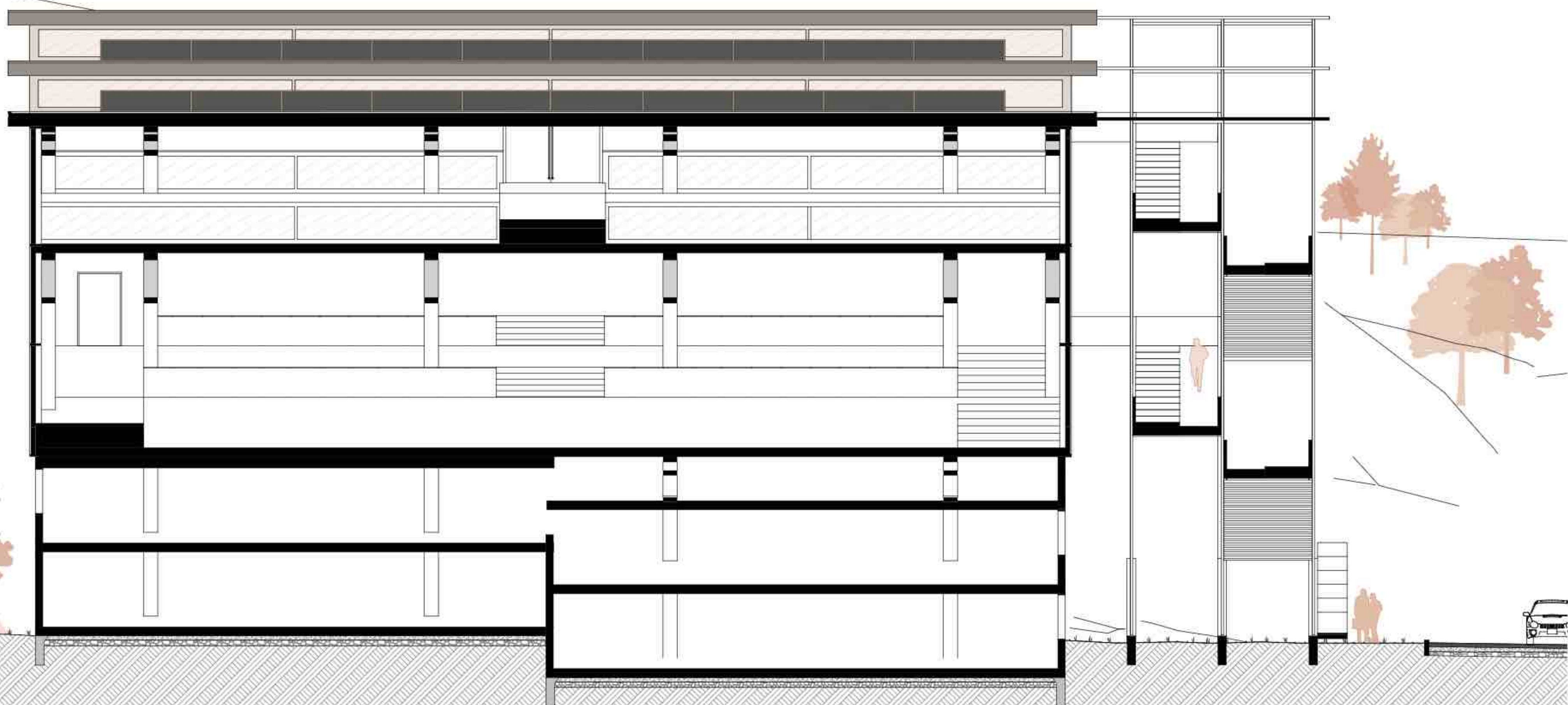




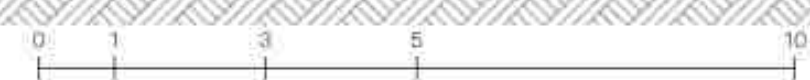
Ansicht Nord 1:100



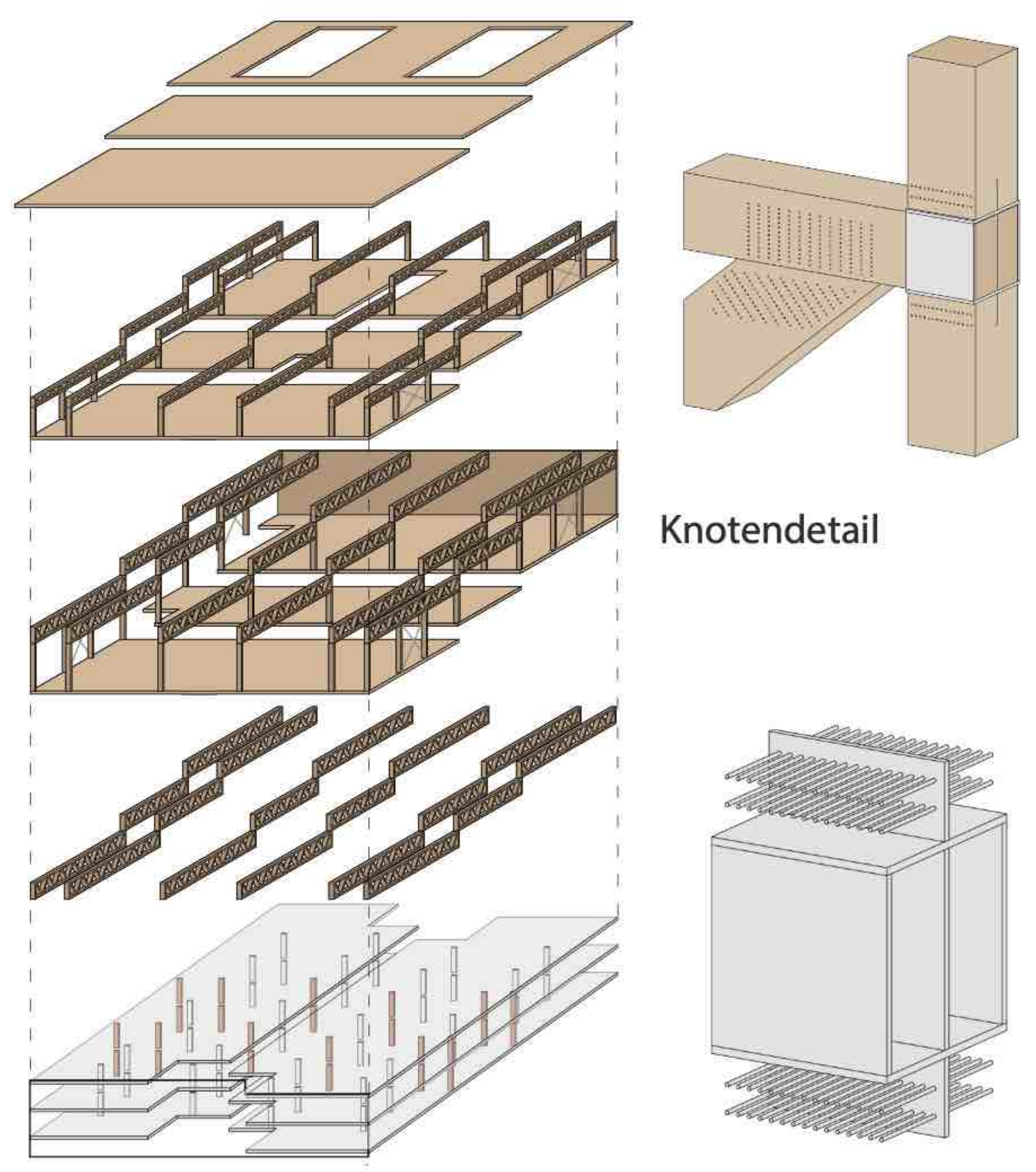
Visualisierung Innen



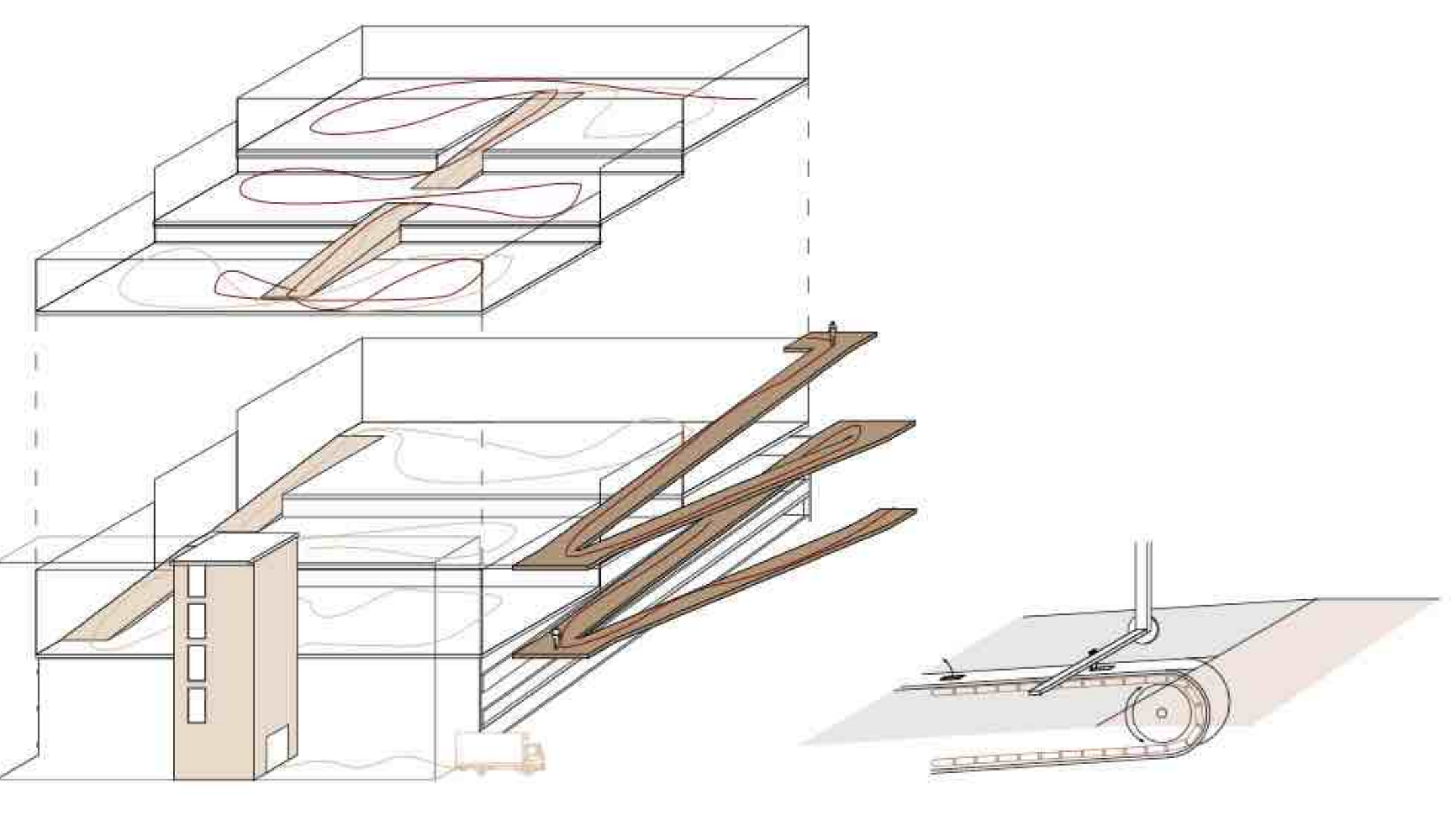
Querschnitt 1:100



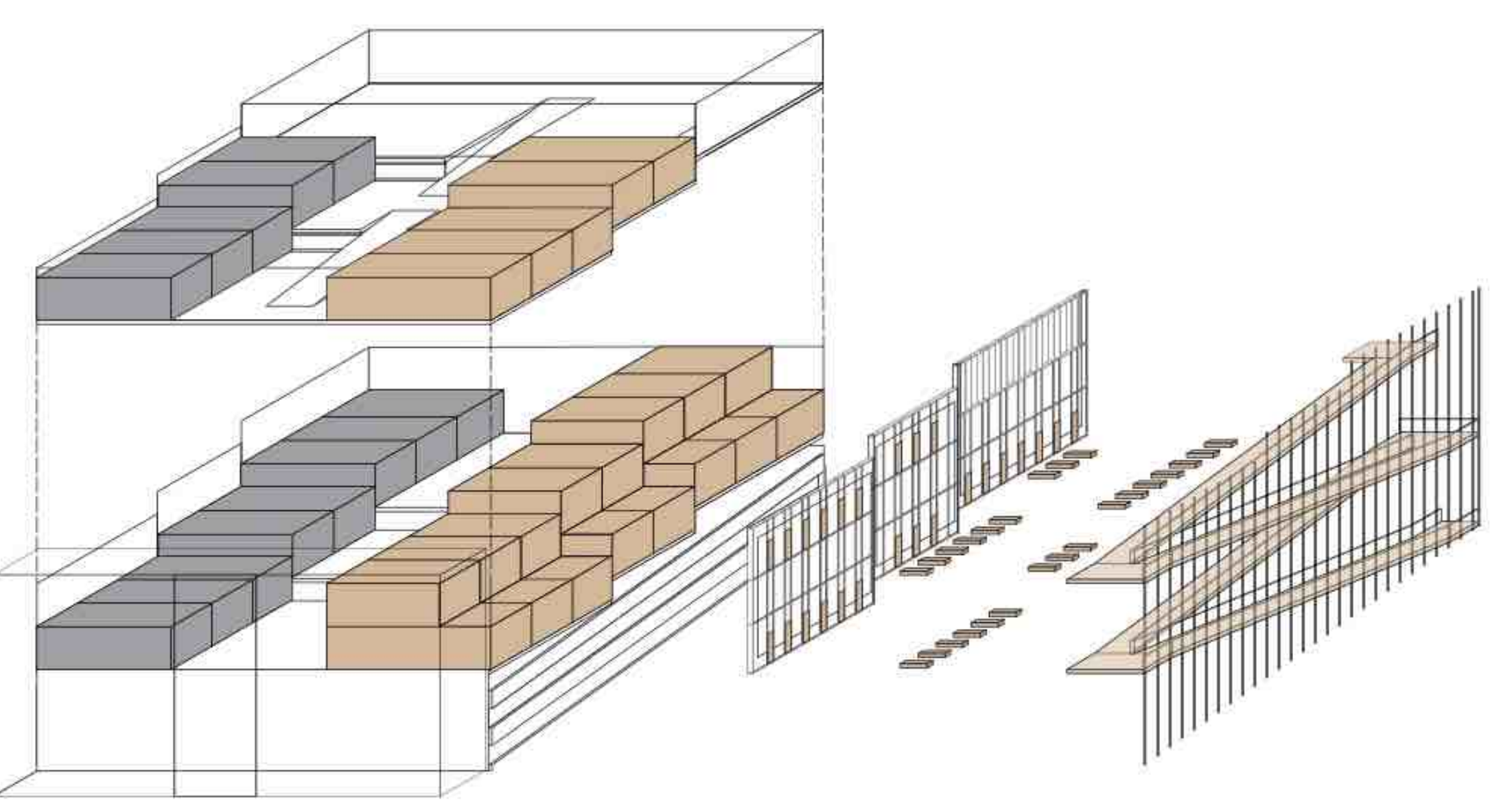
Visualisierung Innen



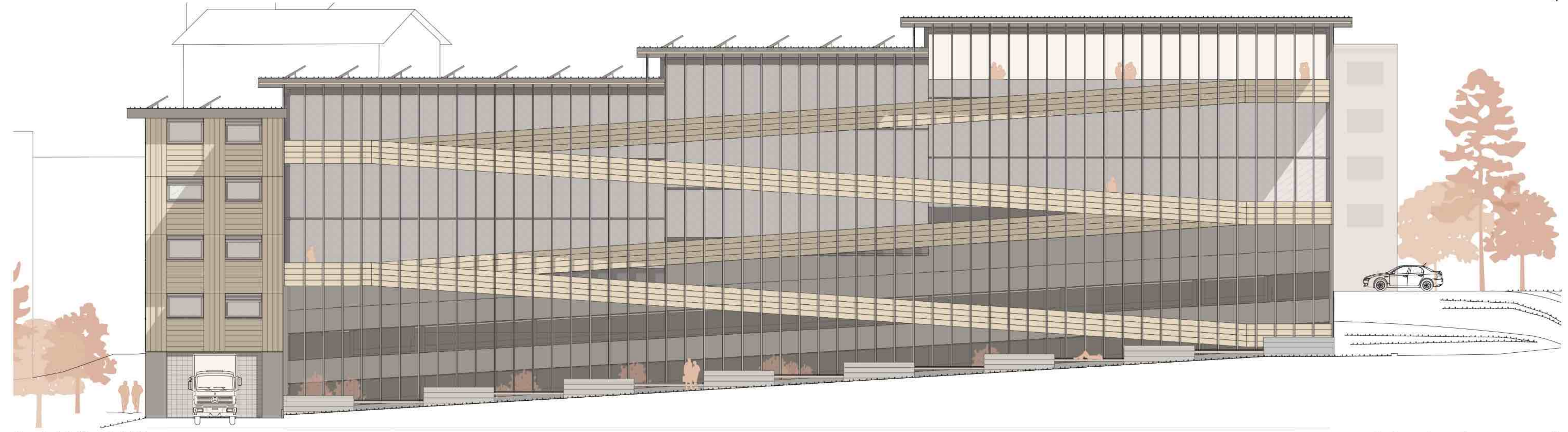
Schema Statik      Knotendetail



Schema Erschliessung      System Transportrampe



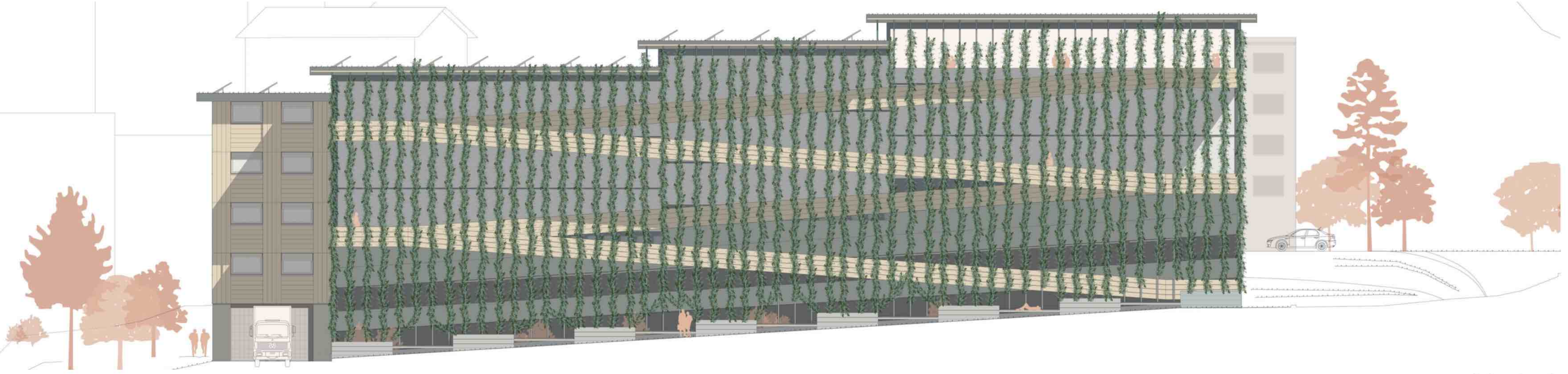
Schema Nachnutzung



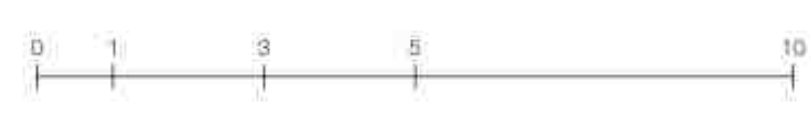
Ansicht Ost 1:100



Grundriss 1.Gesch Aufbau 1:100



Ansicht Ost 1:100

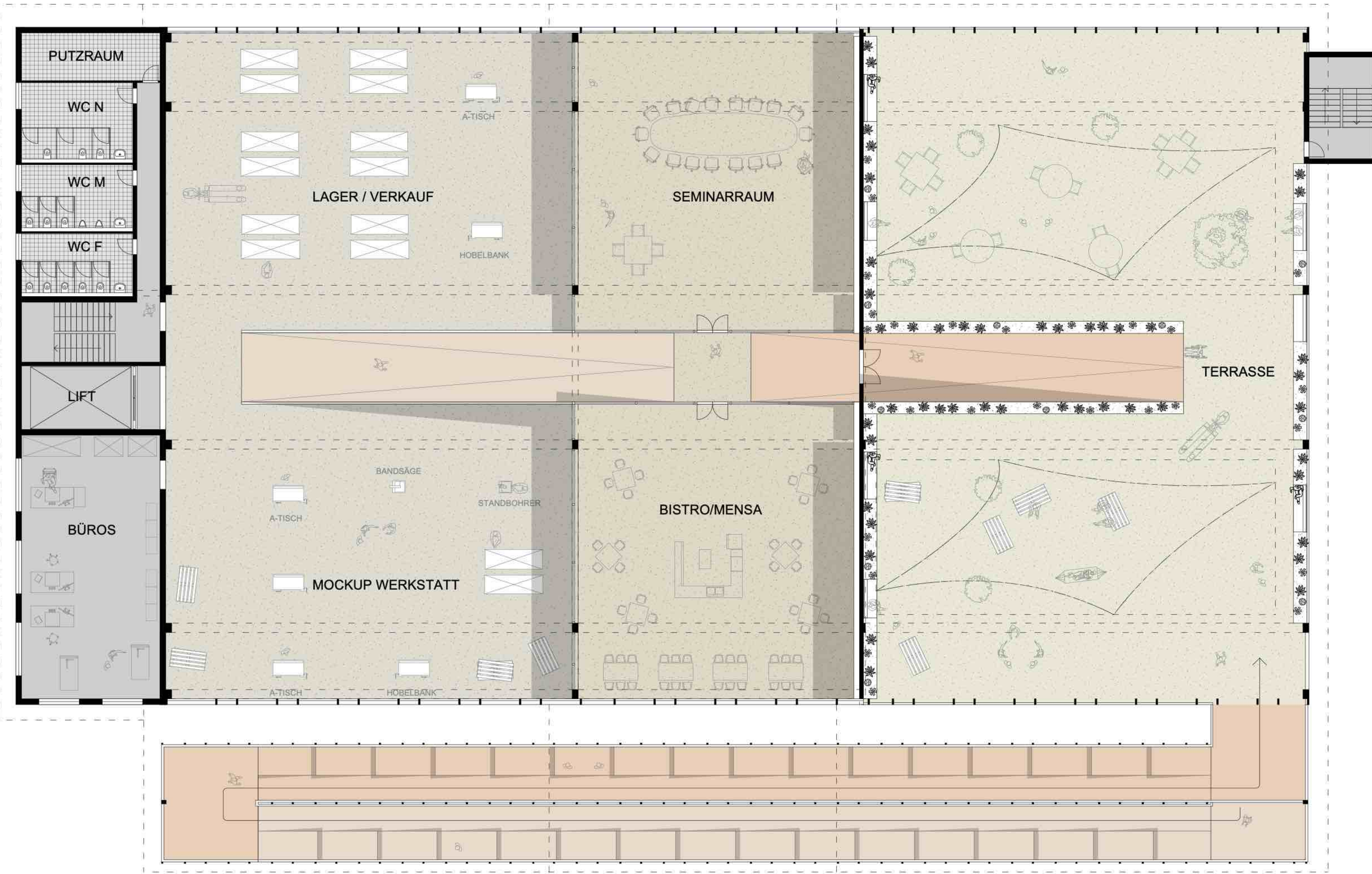


Situationsplan Erdgeschoss 1:100





Visualisierung aussen



Grundriss 2.Geschoss Aufbau 1:100



Visualisierung Rampe