



Haute école
spécialisée bernoise



Filière Bachelor en Technique du bois

Ingénieur-e spécialisé-e
dans un matériau d'avenir

► Architecture, bois et génie civil

Le Bachelor of Science en Technique du bois : polyvalent, crédible, tourné vers l'avenir

Vous souhaitez bâtir un avenir durable avec le bois, matériau performant et polyvalent, et développer des produits intelligents à base de bois ? Étudiez donc la technique du bois et devenez un-e spécialiste et un-e cadre recherché-e, doté-e d'excellentes perspectives professionnelles.

Thèmes principaux

Qu'il s'agisse d'ingénierie, de conception et de constructions en bois, d'aménagement intérieur, d'enveloppe du bâtiment, de procédés et techniques de fabrication, de développement de produits ou de gestion des processus et de la production : ce cursus aborde tout ce qui a trait au matériau renouvelable « bois » et à ses diverses applications. Le monde se numérise et, avec lui, l'utilisation du bois. C'est là toute la force de nos axes d'études, qui vous préparent à aborder des thèmes tels que le Building Information Modeling (BIM), les jumeaux numériques, les chaînes de valeur ajoutée numériques et bien d'autres encore. L'accent est mis sur des solutions innovantes, adaptées à l'environnement et orientées vers l'avenir pour la construction moderne en bois, des produits durables et des processus optimisés faisant appel au bois.

Perspectives

Préparez-vous pour les thèmes d'avenir de l'économie du bois!

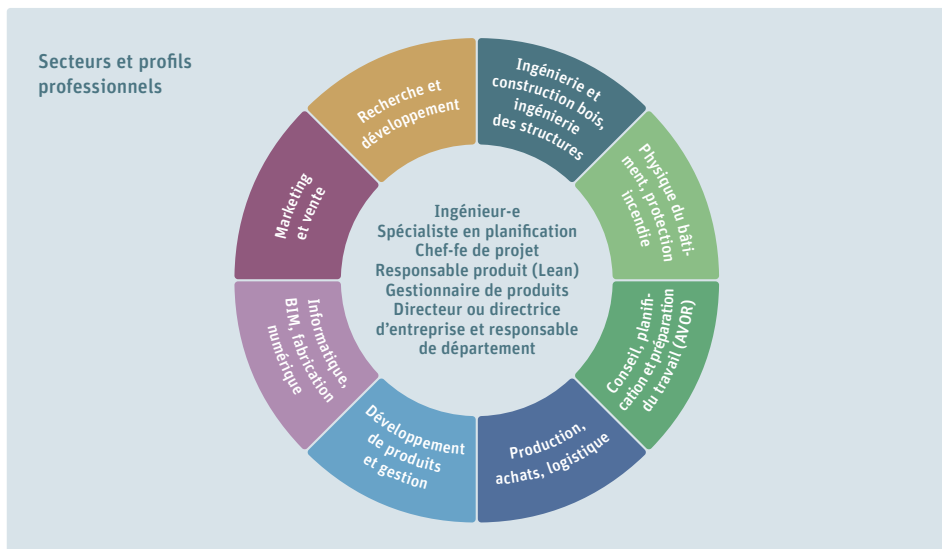
Structure des études

Après une formation de base en première année, vous choisissez, en fonction de vos intérêts, parmi deux orientations : Timber Structures and Technology ou Process and Product Management. Vous renforcez vos connaissances de base et les approfondissez dans des modules spécialisés. De plus, vous affinez votre profil personnel dans le cadre de projets interdisciplinaires. Lors d'un stage optionnel, vous acquérez une première expérience en tant qu'ingénieur-e, développez vos compétences professionnelles et tissez des liens avec la pratique. Durant la dernière année, vous mettez encore une fois l'accent sur des axes d'études individuels et disposez de différentes options à choix.

Nos enseignant-e-s bénéficient d'une vaste expérience professionnelle et scientifique, garantissant un lien étroit entre la théorie et la pratique. Des ateliers, des excursions, des stages au sein de notre parc technologique et des travaux de projet garantissent un lien étroit avec la pratique. Tout est réalisé en étroite collaboration avec des partenaires industriels et la division Recherche et développement de la Haute école.

Les études en un coup d'œil

Points forts	Le bois en tant que matière première et matériau de construction d'avenir Connaissances et compétences en matière de constructions, de produits et de processus innovants, durables et économes en ressources
Profil	– Connaissances techniques et pratiques complètes pour le secteur bois et au-delà – Deux orientations pour une formation axée sur vos compétences et vos centres d'intérêt – Choix de différentes options permettant de personnaliser votre formation – Stage optionnel en Suisse ou à l'étranger
Orientations	Timber Structures and Technology TST : vous vous concentrez sur des concepts, des méthodes de calcul et des processus d'exécution lors de la planification et de la construction de bâtiments et de structures complexes en bois. Avec des compétences en construction, en statique, en physique du bâtiment, en protection incendie et en calcul des coûts, vous devenez un-e spécialiste de la construction exigeante en bois. Process and Product Management PPM : vous vous spécialisez dans la conception, la mise en œuvre et la gestion de processus permettant une utilisation du bois pour des produits intelligents et respectueux du climat. Grâce à vos compétences en fabrication numérique, en gestion de la production, en planification de l'exploitation et des installations, ainsi qu'en économie d'entreprise, vous associez la technique et l'économie. Options à choix : Gestion de processus et de produits, Building Information Modeling, Enveloppe du bâtiment, Construction de maisons en bois, Ingénierie et construction en bois
Possibilités de développement / profils professionnels	Orientation Timber Structures and Technology TST : conception, planification et calcul de structures porteuses en bois, activités en ingénierie et construction en bois, physique du bâtiment, protection incendie Orientation Process and Product Management PPM : développement et gestion de produits, marketing et vente, gestion de l'approvisionnement, de la qualité et des processus
Forme des études	Études à plein temps en 6 semestres, année de stage supplémentaire en option Études à temps partiel en 8 semestres, année de stage supplémentaire en option
Langue d'enseignement	Allemand, quelques unités d'enseignement en français ou en anglais
Mobilité	Possibilité d'effectuer un semestre et un stage à l'étranger
Lieu de formation	Bienne
Frais	Taxe d'inscription unique CHF 100.–, Taxe semestrielle CHF 750.–
Début des études	Toujours en septembre (semaine calendaire 38)
Conditions d'admission	– Apprentissage achevé avec maturité professionnelle dans l'économie du bois – Maturité gymnasiale et stage préliminaire d'un an dans l'économie du bois – « sur dossier »
Inscription	Jusqu'au 31 juillet
Titre / Diplôme	Bachelor of Science (BSc) en Technique du bois



Perspectives professionnelles

Grâce à vos solides connaissances technologiques et à une réflexion axée sur l'économie, vous partez à la conquête de l'économie du bois et des domaines apparentés et devenez un-e spécialiste très prisé-e. Le diplôme vous ouvre d'excellentes perspectives professionnelles en Suisse et à l'étranger. Les employeurs potentiels sont les bureaux de planification et d'ingénierie, les entreprises de construction bois, les menuiseries, les fabricants de meubles, les fabricants et les distributeurs de matériaux de construction, les entreprises de l'industrie des machines, de la chimie du bâtiment ou de l'industrie des colles. Des carrières intéressantes sont également possibles dans les instituts de recherche, les entreprises de conseil, les associations, l'enseignement, l'administration publique ou les organisations de coopération au développement.

Après le Bachelor : Master of Science in Wood Technology

Dans la filière de master Wood Technology, vous vous spécialisez dans les structures très complexes du domaine de la construction bois ainsi que dans des méthodes de planification numérique, où vous élargissez vos compétences en gestion de l'innovation, en fabrication numérique et en technologie des matériaux.

Le bois, c'est votre passion. Dans le cadre du Bachelor en Technique du bois, vous avez acquis de vastes compétences que vous consacrez à la promotion et à la construction d'un avenir durable.



En tant qu'étudiant-e en Technique du bois à Bienne

- vous êtes formé-e pour devenir un-e spécialiste et un-e cadre recherché-e, conformément aux exigences et aux besoins de l'économie du bois.
- vous approfondissez non seulement vos connaissances méthodologiques et techniques, mais aussi vos compétences sociales et de communication.
- vous associez dès le début la théorie et la pratique dans le cadre de projets et de travaux de recherche avec des entreprises.
- vous profitez d'une infrastructure à la pointe de la technologie avec un parc technologique unique en Suisse, comprenant des installations de test et des laboratoires.

Séances d'information et entretiens individuels

Prenez part à l'une de nos séances d'information ou obtenez des conseils personnels pour vos études et votre planification individuelle.

Fixez un rendez-vous pour un entretien individuel

Prof. Dr. Cornelius Oesterlee, responsable de la filière BSc en Technique du bois, cornelius.oesterlee@bfh.ch, +41 32 344 03 60

Un lien étroit entre
la pratique,
l'enseignement et
la recherche



Inscrivez-vous
maintenant à
une séance
d'information

Haute école spécialisée bernoise

Division Bois
Route de Soleure 102
2504 Bienne

Téléphone +41 32 344 02 80
infobois.ahb@bfh.ch

bfh.ch/bsc-technique-du-bois



facebook.com/bernerfachhochschule.ahb
linkedin.com/showcase/bfh-architektur-holz-und-bau
instagram.com/bfh_ahb_ti
youtube.com/BernerFachhochschule
twitter.com/bfh_hesb