



## Digitalisierung strategisch verankern: Zentrale Herausforderungen in der Organisationsentwicklung

BFH-Kaderforum vom 23.3.2021

Kompetenzzentrum Digitalisierung & Soziale Arbeit  
**Christine Mühlebach**  
MSc HSLU/FHZ in Sozialer Arbeit

Geschäftsstelle sozialinfo.ch  
Schwarztorstrasse 26 · 3007 Bern · Tel. +41 31 380 83 10 · geschaeftsstelle@sozialinfo.ch · www.sozialinfo.ch



## Strategie? Kultur!

- Organisationskultur als «Nährboden» für die (strategische) Weiterentwicklung der Organisation
- Wenn die Kultur in der eigenen Organisation etwas anderes lebt, dann überlebt die Strategie nicht.



BHF-Kaderforum (online) vom 23.3.2021

2

## Ehrliches Selbstbild entwickeln



- Grundlage für die Arbeit an der Organisationskultur und für die Anschlussfähigkeit von Veränderungsvorhaben: offenes und ehrliches Bild der eigenen Organisation
- Beachten: Führungspersonen schätzen die eigene Organisation tendenziell besser ein als Mitarbeitende an der Basis.



© <https://theneutralview.com>

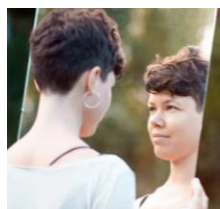
BHF-Kaderforum (online) vom 23.3.2021

3

## Ehrliches Selbstbild entwickeln



© <https://theneutralview.com>



© Ralf Hiemisch / Getty Images

Blick in die eigene Organisation: 360°-Sicht

- Organisationskultur, Organisationsverständnis
- Führungsverständnis
- Veränderungsbereitschaft
- Fehler- und Kritikkultur
- Passung zwischen Strukturen / fachlicher Arbeit und technologischen Lösungen

BHF-Kaderforum (online) vom 23.3.2021

4



## Herausforderungen für Führungspersonen

- Seien Sie kongruent
- Haben Sie Mut zur Investition in Kulturarbeit
- Geben Sie Raum für Diskurse
- Seien Sie ein Vorbild
- Nutzen Sie die Kompetenzen der Sozialen Arbeit



## Kontakt

**Geschäftsstelle Sozialinfo.ch**

Schwarztorstrasse 26  
3007 Bern

**Christine Mühlebach**

MSc HSLU/FHZ in Sozialer Arbeit  
Produktverantwortliche Digitalisierung

Email: [christine.muehlebach@sozialinfo.ch](mailto:christine.muehlebach@sozialinfo.ch)

Telefon: +41 78 404 75 32 (direkt)

LinkedIn: [persönliches Profil](#)

sNetz.ch: [Gruppe Digitalisierung & Soziale Arbeit](#)

