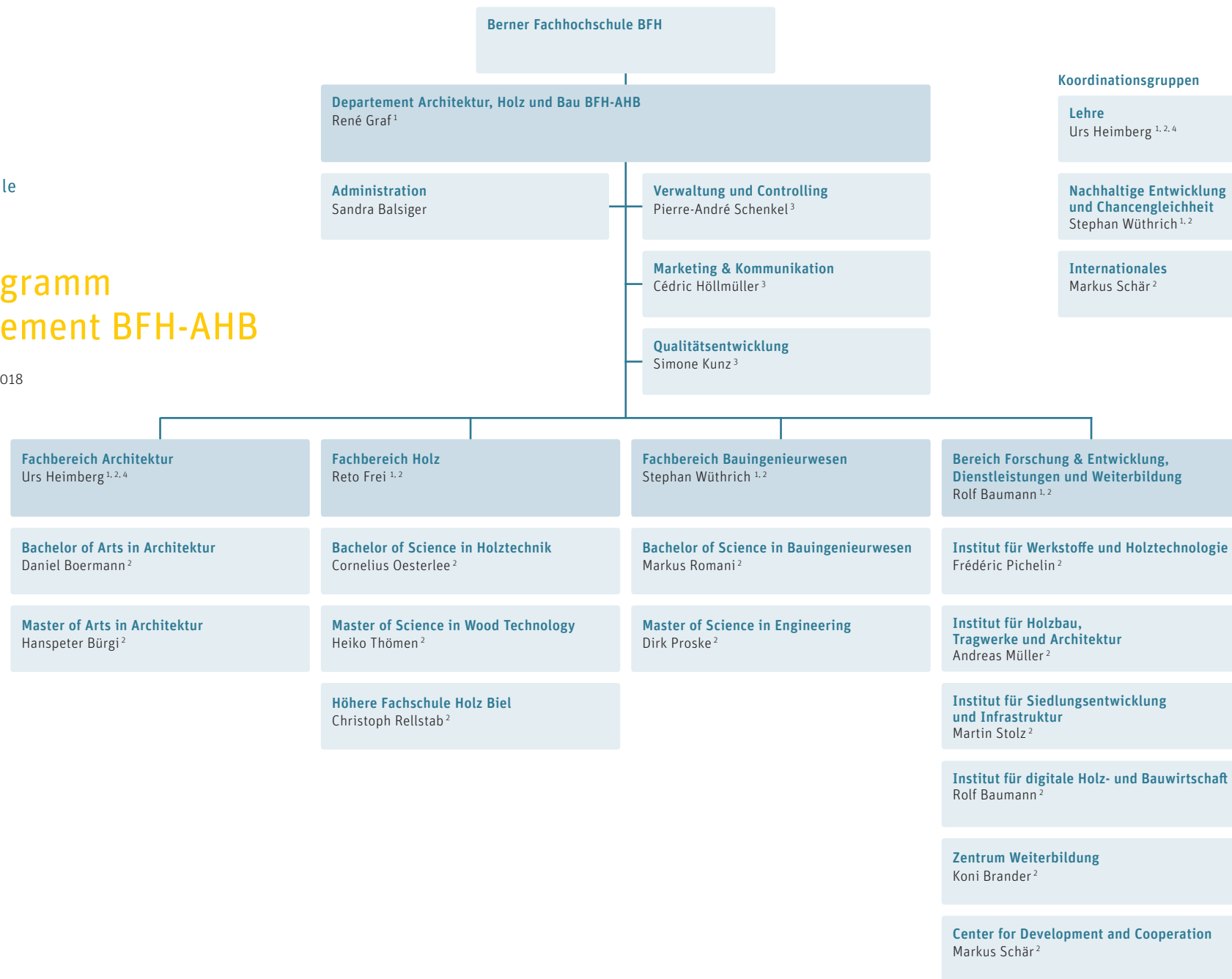




Berner
Fachhochschule

Organigramm Departement BFH-AHB

Stand November 2018



¹ Mitglieder Departementsleitung, ebenfalls Mitglied ist Albin Zellweger (Vertreter Dozierende)

² Mitglieder erweiterte Departementsleitung, ebenfalls Mitglied ist Ingo Mayer (Leiter BFH-Zentrum Holz – Ressource und Werkstoff)

³ Mitglieder erweiterte Departementsleitung mit beratender Stimme, ebenfalls Mitglieder sind Albin Zellweger (Vertreter Dozierende) und Martin Lehmann (Vertreter Mittelbau)

⁴ Vizedirektoren BFH-AHB