

Sozial arbeits politik



Einfluss nehmen! Politisches Handeln von Fachpersonen der Sozialen Arbeit

Panelbeitrag im Rahmen des
7. INAS-Fachkongresses
am 13. Februar 2020 in Bern

Tobias Kindler
Fachhochschule St.Gallen
tobias.kindler@fhsg.ch

Sozialarbeitende sollten . . .

engage in social and political action.

(NASW 2017: 30)



sozialpolitische Interventionen initiieren und unterstützen.

(AvenirSocial 2010: 5)



Sozialarbeitende sollten . . . Aber : Tun sie?

engage in social and political action.

(NASW 2017: 30)



sozialpolitische Interventionen initiieren und unterstützen.

(AvenirSocial 2010: 5)



Die Untersuchung

- Onlinebefragung von Mai bis Juli 2018
- Gelegenheitsstichprobe: Arbeitgebende, Hochschulen, Verbände, Facebook, persönliches Netzwerk
- In welchem Ausmass sind Fachpersonen der Sozialen Arbeit in der Schweiz politisch aktiv?
- Welche Faktoren fördern ihre politische Aktivität?

- **Stichprobe**
- Politische Einstellungen
- Einstellungen zu einer politischen Sozialen Arbeit
- Ausmass der politischen Aktivität
- Einflussfaktoren auf politische Aktivität

Stichprobe

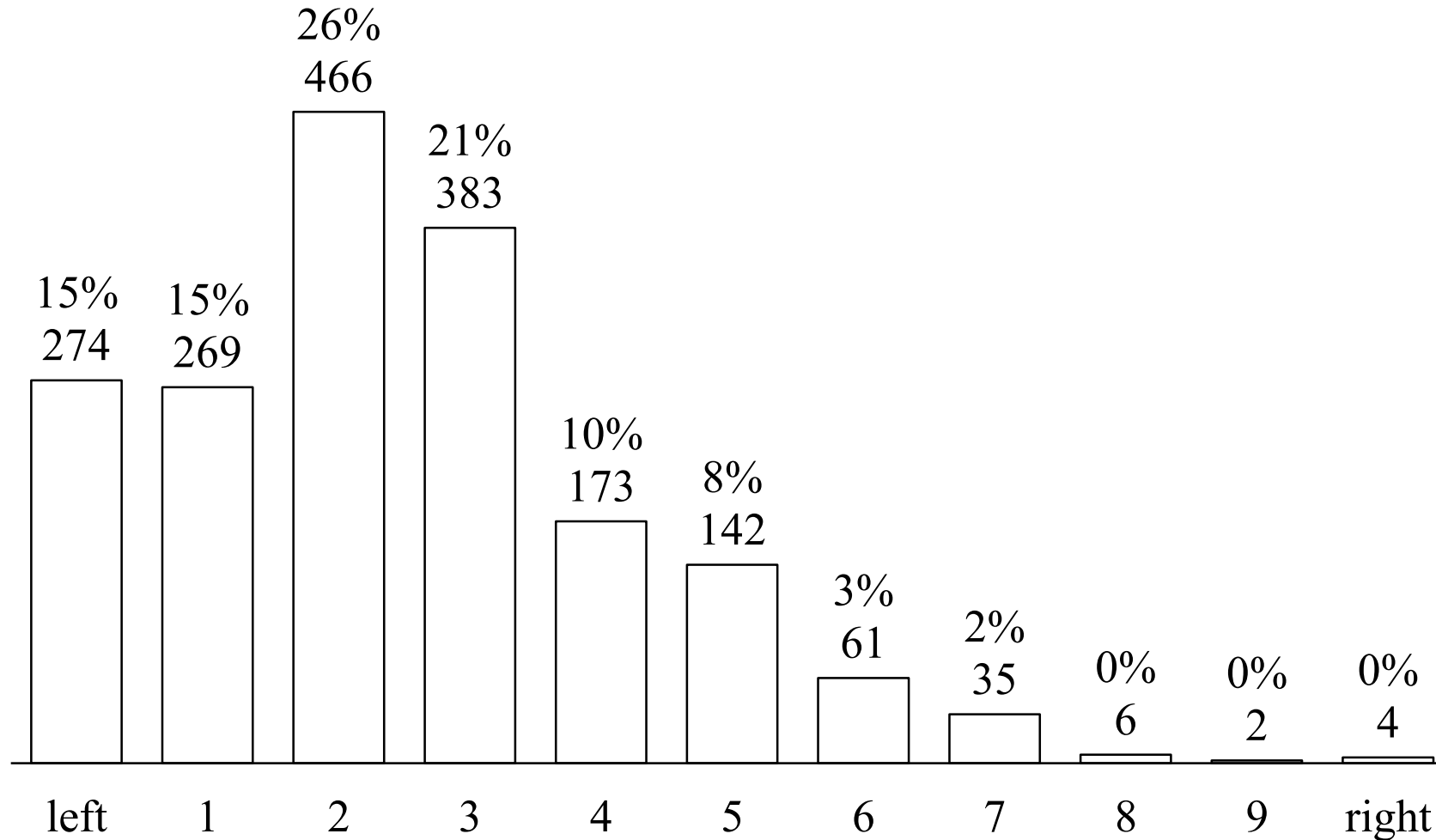
- N = 1815
- 75% Deutsch-, 23% Französisch-, 2% Italienisch-sprachig
- Durchschnittsalter = 37 Jahre (min. 19, max. 76)
- 66% männlich, 33% weiblich, 1% weitere Geschlechtsidentität
- AvenirSocial Mitglieder: 631
- Aktiv in der Kriso: 110

Stichprobe

Höchste erreichte Ausbildung	Anzahl	Prozent
Aktuell Student*in	453	25%
Höhere Fachschule	266	15%
Bachelor in Sozialer Arbeit	755	42%
Master in Sozialer Arbeit	202	11%
Doktorat/Habilitation	19	1%
Andere	120	6%
Total	1815	100%

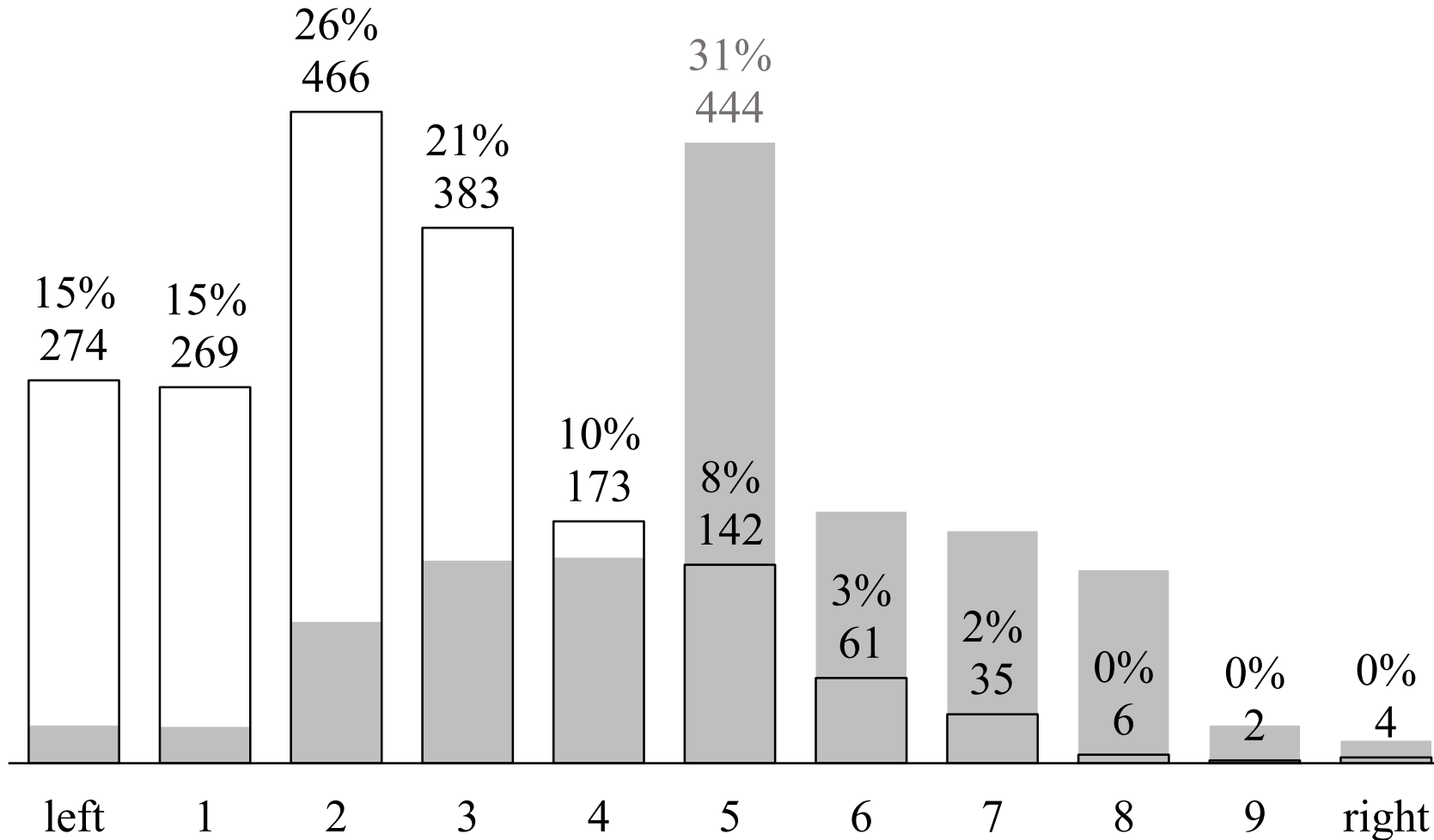
- **Stichprobe**
- **Politische Einstellungen**
- Einstellungen zu einer politischen Sozialen Arbeit
- Ausmass der politischen Aktivität
- Einflussfaktoren auf politische Aktivität

Links-Rechts-Positionierung



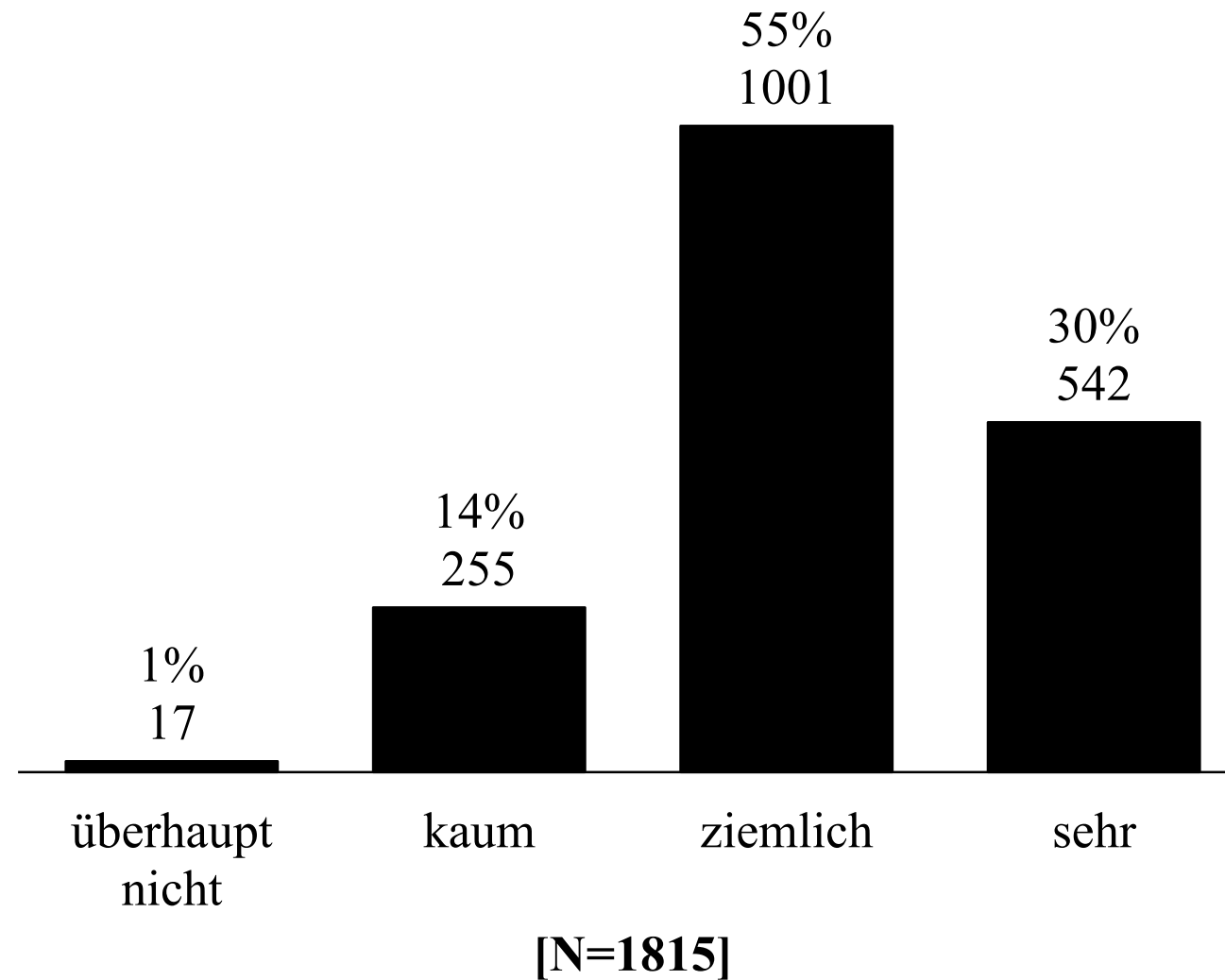
Selbstpositionierung auf der Links-Rechts-Skala [N=1815]

Links-Rechts-Positionierung

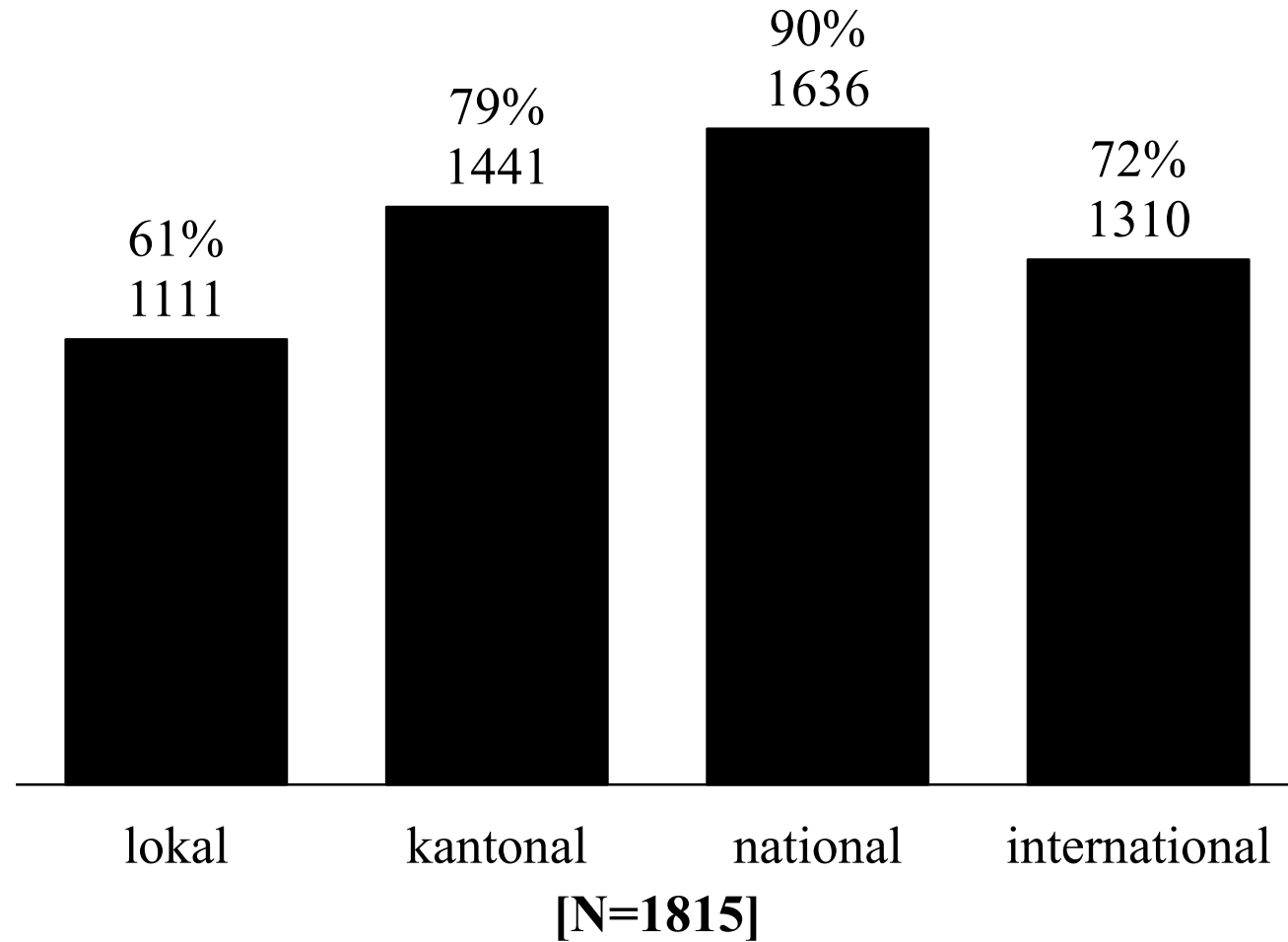


Selbstpositionierung auf der Links-Rechts-Skala [N=1815]

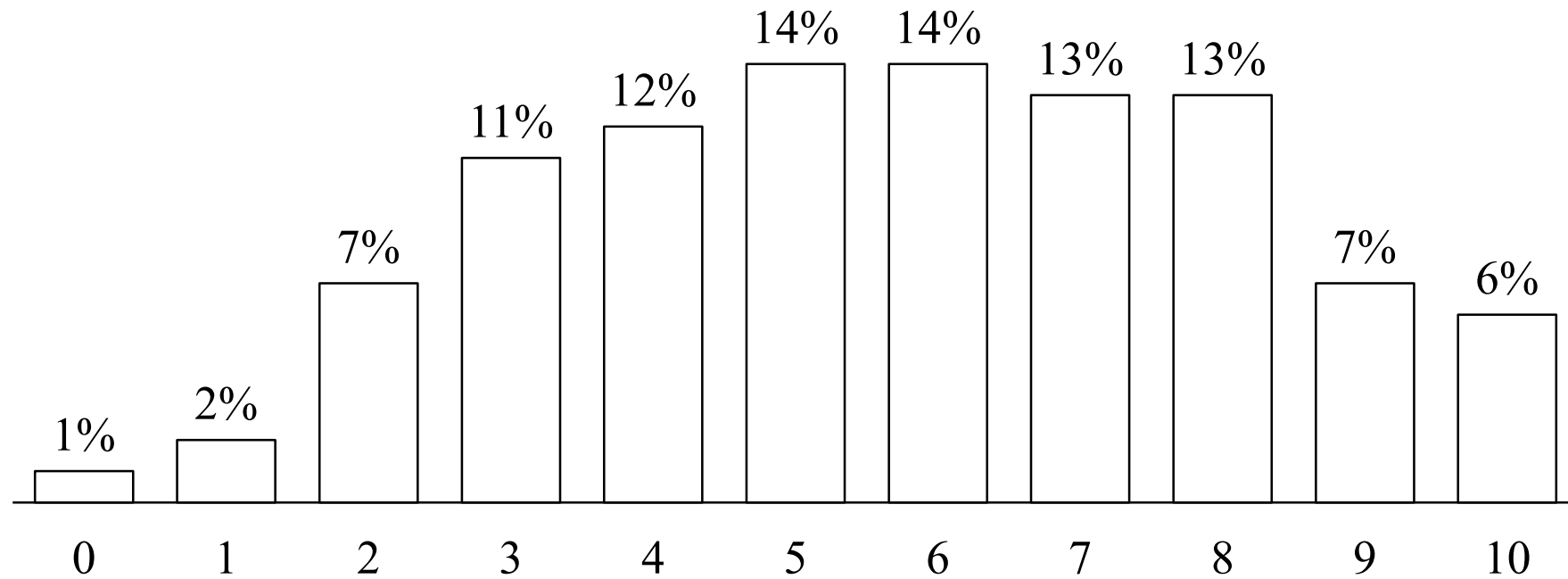
Politisches Interesse



Ebenen des politischen Interesses



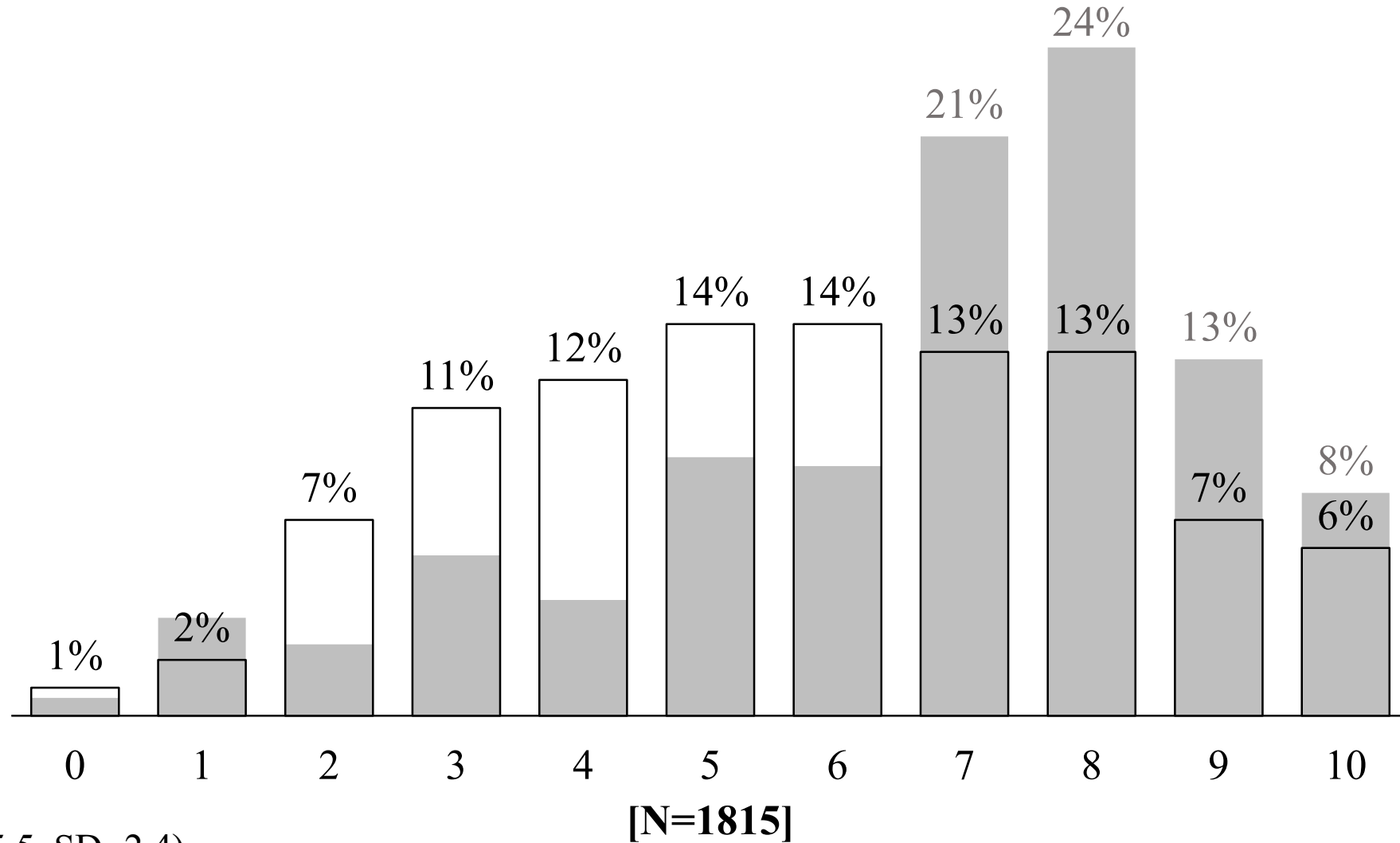
Interne politische Wirksamkeit



[N=1815]

Kindler 2019 (M=5.5, SD=2.4);

Interne politische Wirksamkeit



Kindler 2019 (M=5.5, SD=2.4);

ESS 2014, BSc und MSc Abschluss [N=314] (M=6.5, SD=2.3)

- **Stichprobe**
- **Politische Einstellungen**
- **Einstellungen zu einer politischen Sozialen Arbeit**
- Ausmass der politischen Aktivität
- Einflussfaktoren auf politische Aktivität

Einstellungen zu einer politischen Sozialen Arbeit

Aussage	Ja	Nein
Soziale Arbeit hat einen politischen Auftrag.	94%	7%
Soziale Arbeit muss sozialpolitische Interventionen initiieren.	92%	8%
Politische Aktivität widerspricht den ethischen Werten der Sozialen Arbeit.	19%	81%
Sozialarbeitende sollten die Einlösung der Menschen- und Sozialrechte einfordern.	95%	5%
Sozialarbeitende sollten während ihrer Arbeitszeit politisch aktiv sein.	50%	50%
Sozialarbeitende sollten während ihrer Freizeit politisch aktiv sein.	59%	41%
Politik zu verstehen, ist für Sozialarbeitende und ihre pro-fessionelle Arbeit wichtig.	95%	5%
Eine zentrale Aufgabe von Sozialarbeitenden ist es, auf struktureller Ebene soziale Ungleichheit zu bekämpfen.	90%	10%

Einstellungen zu einer politischen Sozialen Arbeit

Aussage	Ja	Nein
Soziale Arbeit hat einen politischen Auftrag.	94%	7%
Soziale Arbeit muss sozialpolitische Interventionen initiieren.	92%	8%
Politische Aktivität widerspricht den ethischen Werten der Sozialen Arbeit.	19%	81%
Sozialarbeitende sollten die Einlösung der Menschen- und Sozialrechte einfordern.	95%	5%
Sozialarbeitende sollten während ihrer Arbeitszeit politisch aktiv sein.	50%	50%
Sozialarbeitende sollten während ihrer Freizeit politisch aktiv sein.	59%	41%
Politik zu verstehen, ist für Sozialarbeitende und ihre pro-fessionelle Arbeit wichtig.	95%	5%
Eine zentrale Aufgabe von Sozialarbeitenden ist es, auf struktureller Ebene soziale Ungleichheit zu bekämpfen.	90%	10%

Einstellungen zu einer politischen Sozialen Arbeit

Aussage	Ja	Nein
Soziale Arbeit hat einen politischen Auftrag.	94%	7%
Soziale Arbeit muss sozialpolitische Interventionen initiieren.	92%	8%
Politische Aktivität widerspricht den ethischen Werten der Sozialen Arbeit.	19%	81%
Sozialarbeitende sollten die Einlösung der Menschen- und Sozialrechte einfordern.	95%	5%
Sozialarbeitende sollten während ihrer Arbeitszeit politisch aktiv sein.	50%	50%
Sozialarbeitende sollten während ihrer Freizeit politisch aktiv sein.	59%	41%
Politik zu verstehen, ist für Sozialarbeitende und ihre pro-fessionelle Arbeit wichtig.	95%	5%
Eine zentrale Aufgabe von Sozialarbeitenden ist es, auf struktureller Ebene soziale Ungleichheit zu bekämpfen.	90%	10%

- **Stichprobe**
- **Politische Einstellungen**
- **Einstellungen zu einer politischen Sozialen Arbeit**
- **Ausmass der politischen Aktivität**
- **Einflussfaktoren auf politische Aktivität**

Politische Aktivität : Operationalisierung

Wie oft haben Sie die folgenden politischen Aktivitäten in den letzten 12 Monaten ausgeübt?

	nie	selten	manchmal	oft	sehr oft
An einer legalen Demonstration teilnehmen	<input type="radio"/>	<input type="radio"/>	<input type="radio"/>	<input type="radio"/>	<input type="radio"/>
Streiken (z.B. auch in Form von Arbeitsauftrag verweigern)	<input type="radio"/>	<input type="radio"/>	<input type="radio"/>	<input type="radio"/>	<input type="radio"/>
Legales Anbringen von Stickern oder Plakaten mit einer politischen Botschaft	<input type="radio"/>	<input type="radio"/>	<input type="radio"/>	<input type="radio"/>	<input type="radio"/>
Politisch motivierter Boykott bestimmter Produkte	<input type="radio"/>	<input type="radio"/>	<input type="radio"/>	<input type="radio"/>	<input type="radio"/>
Tragen von Ansteckern oder Kleidern mit einer politischen Botschaft	<input type="radio"/>	<input type="radio"/>	<input type="radio"/>	<input type="radio"/>	<input type="radio"/>
Nicht legale politische Aktivität (z.B. illegale Demonstration, Graffiti, Hausbesetzungen)	<input type="radio"/>	<input type="radio"/>	<input type="radio"/>	<input type="radio"/>	<input type="radio"/>
Politiker*in in den Sozialen Medien unterstützen (z.B. liken, folgen)	<input type="radio"/>	<input type="radio"/>	<input type="radio"/>	<input type="radio"/>	<input type="radio"/>
Beitritt zu politischen Gruppen in den Sozialen Medien	<input type="radio"/>	<input type="radio"/>	<input type="radio"/>	<input type="radio"/>	<input type="radio"/>

Politische Aktivität : Operationalisierung

Wie oft haben Sie die folgenden politischen Aktivitäten in den letzten 12 Monaten ausgeübt?

nie = **0** selten = **1** manchmal = **2** oft = **3** sehr oft = **4**

An einer legalen Demonstration teilnehmen

Streiken (z.B. auch in Form von Arbeitsauftrag verweigern)

Legales Anbringen von Stickern oder Plakaten mit einer politischen Botschaft

Politisch motivierter Boykott bestimmter Produkte

Tragen von Ansteckern oder Kleidern mit einer politischen Botschaft

Nicht legale politische Aktivität (z.B. illegale Demonstration, Graffiti, Hausbesetzungen)

Politiker*in in den Sozialen Medien unterstützen (z.B. liken, folgen)

Beitritt zu politischen Gruppen in den Sozialen Medien

Politische Aktivität : Operationalisierung

Wie oft haben Sie die folgenden politischen Aktivitäten in den letzten 12 Monaten ausgeübt?

nie = 0 selten = 1 manchmal = 2 oft = 3 sehr oft = 4

An einer legalen Demonstration teilnehmen

Streiken (z.B. auch in Form von Arbeitsauftrag verweigern)

Legales Anbringen von Stickern oder Plakaten mit einer politischen Botschaft

Politisch motivierter Boykott bestimmter Produkte

Tragen von Ansteckern oder Kleidern mit einer politischen Botschaft

Nicht legale politische Aktivität (z.B. illegale Demonstration, Graffiti, Hausbesetzungen)

Politiker*in in den Sozialen Medien unterstützen (z.B. liken, folgen)

Beitritt zu politischen Gruppen in den Sozialen Medien

Politische Aktivität : Operationalisierung

(4+3+2+2+2+2+1+0

Politische Aktivität : Operationalisierung

(4+3+2+2+2+2+1+0+0+0+4+4+2+2
+4+0+3+4+2+2+0+1+2+1+1+4+3+1
+3+2+1+1+1+1+1+3+2)

Politische Aktivität : Operationalisierung

$$(4+3+2+2+2+2+1+0+0+0+4+4+2+2+4+0+3+4+2+2+0+1+2+1+1+4+3+1+3+2+1+1+1+1+1+3+2) / 37 = 1.92$$

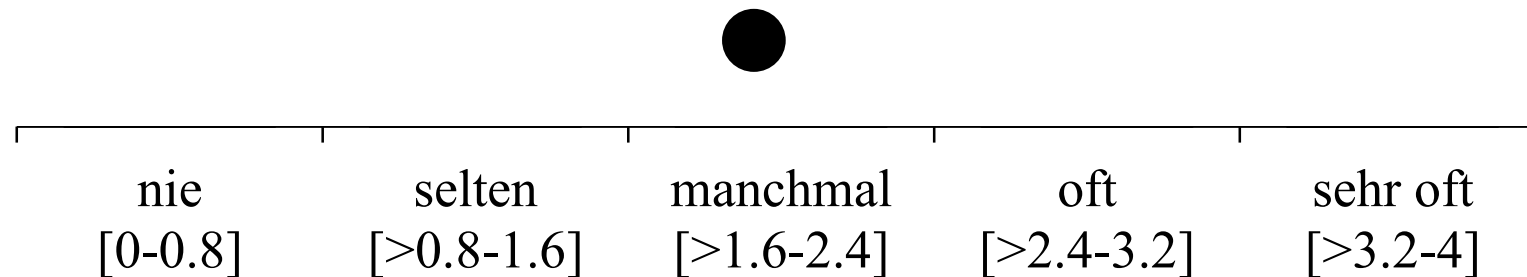
Politische Aktivität : Operationalisierung

$$(4+3+2+2+2+2+1+0+0+0+4+4+2+2 \\ +4+0+3+4+2+2+0+1+2+1+1+4+3+1 \\ +3+2+1+1+1+1+1+3+2) / 37 = 1.92$$

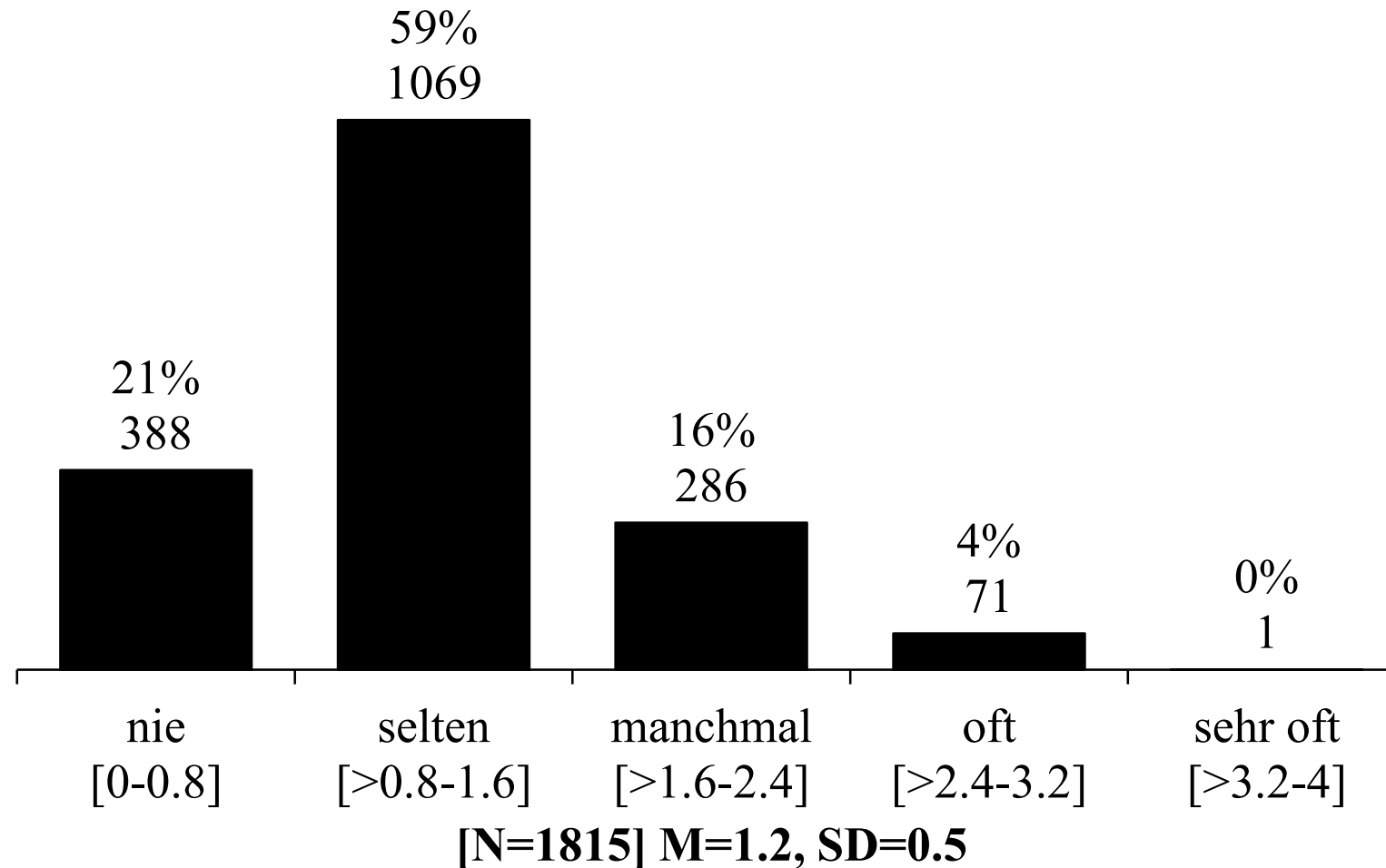
nie [0-0.8]	selten [>0.8-1.6]	manchmal [>1.6-2.4]	oft [>2.4-3.2]	sehr oft [>3.2-4]
----------------	----------------------	------------------------	-------------------	----------------------

Politische Aktivität : Operationalisierung

$$(4+3+2+2+2+2+1+0+0+0+4+4+2+2 \\ +4+0+3+4+2+2+0+1+2+1+1+4+3+1 \\ +3+2+1+1+1+1+1+3+2) / 37 = 1.92$$

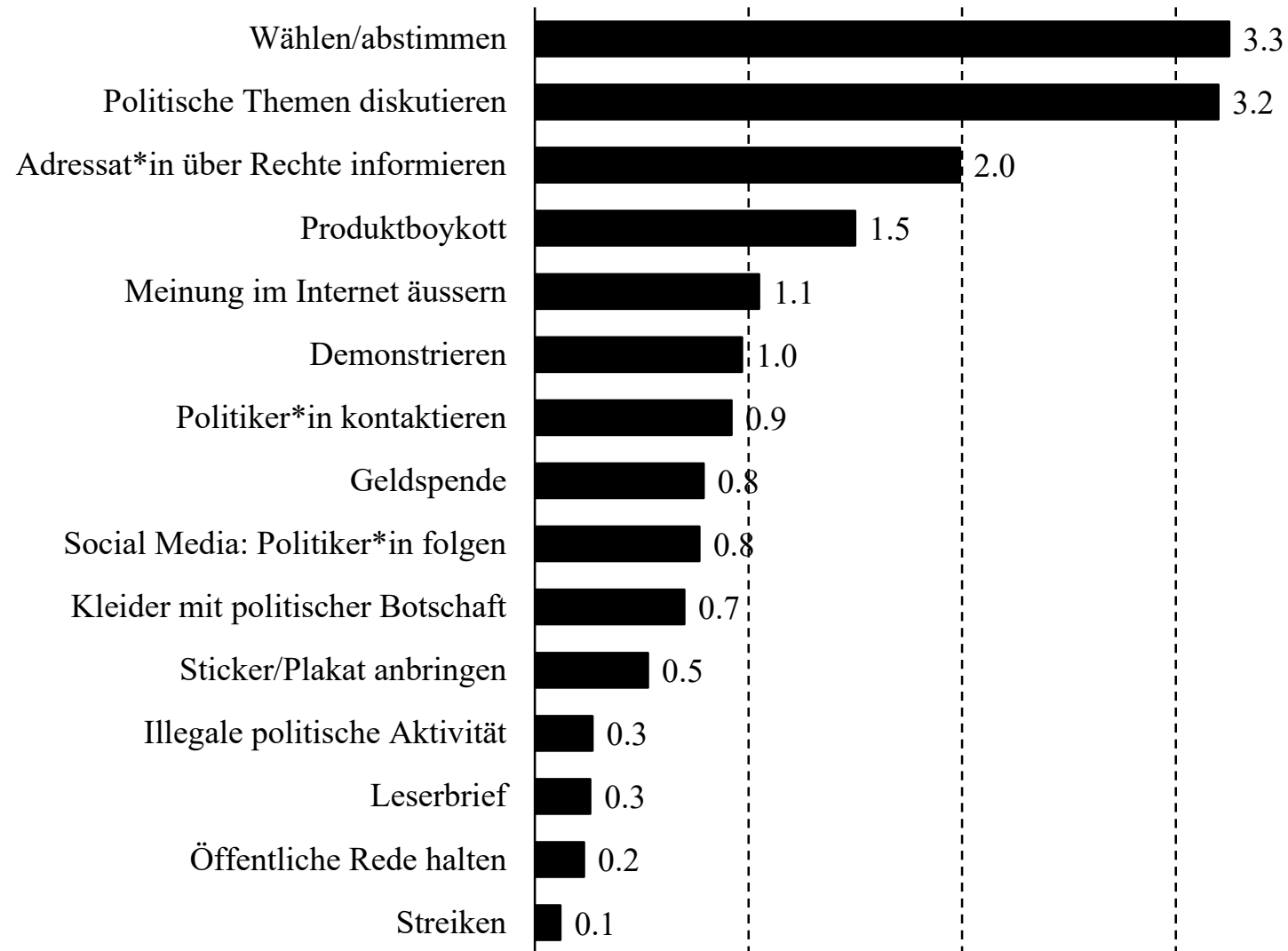


Politische Aktivitäts-Skala



Durchschnittswerte ausgewählter politischer Aktivitäten

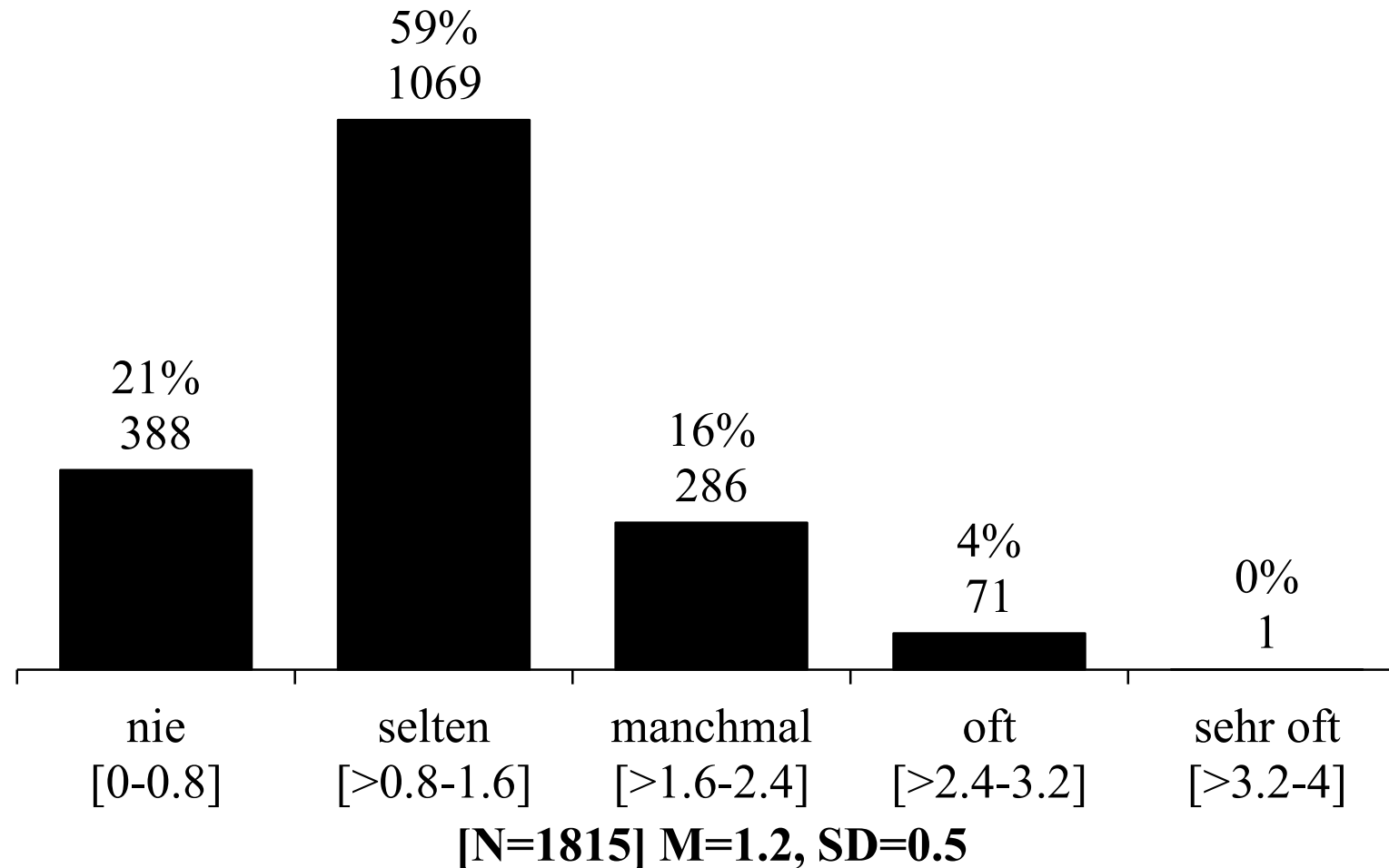
0 = nie, 1 = selten, 2 = manchmal, 3 = oft, 4 = sehr oft [N=1815]



Sozialarbeitende sind aktiver als die Schweizer Durchschnittsgesellschaft

Aktivitäten in den letzten 12 Monaten	Kindler 2019	ESS 2018
Politiker*in kontaktieren	47%	16%
Demonstrieren	49%	5%
Politische Meinung im Internet äussern	51%	15%
Produktboykott	62%	31%

Politische Aktivitäts-Skala



- **Stichprobe**
- **Politische Einstellungen**
- **Einstellungen zu einer politischen Sozialen Arbeit**
- **Ausmass der politischen Aktivität**
- **Einflussfaktoren auf politische Aktivität**

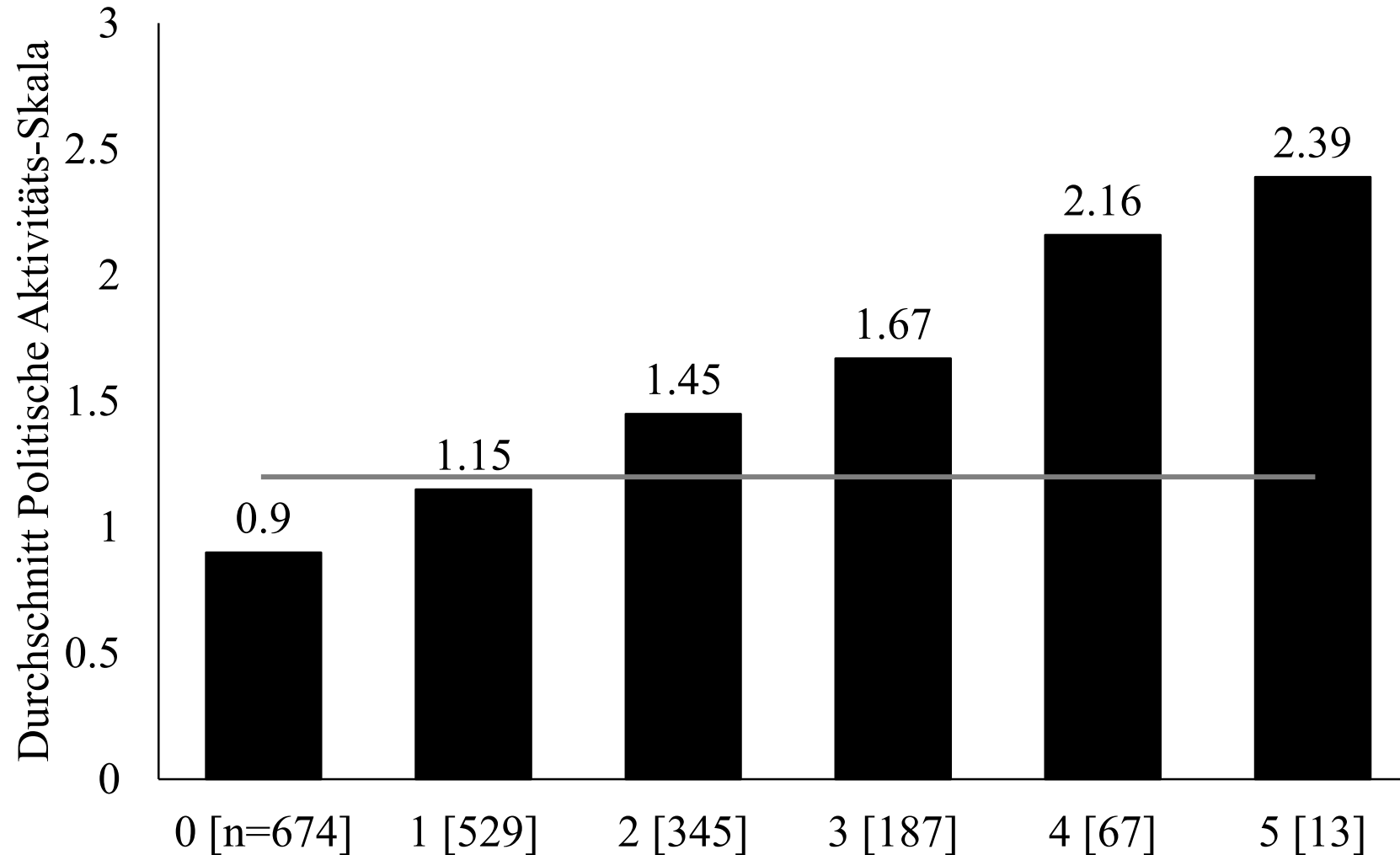
Einflussfaktoren auf politische Aktivität

Variable	B	SE B	β	t	p
(Konstante)	-.391	.049		-8.039	< .001
Mitgliedschaften	.144	.008	.311	17.817	< .001
Politisches Interesse	.188	.015	.234	12.317	< .001
Interne politische Wirks.	.052	.004	.226	12.344	< .001
Bfwrtg. politischer S.A.	.186	.021	.154	8.673	< .001
Links-Rechts Stärke	.053	.006	.142	8.668	< .001

Korrigiertes R Quadrat = .608

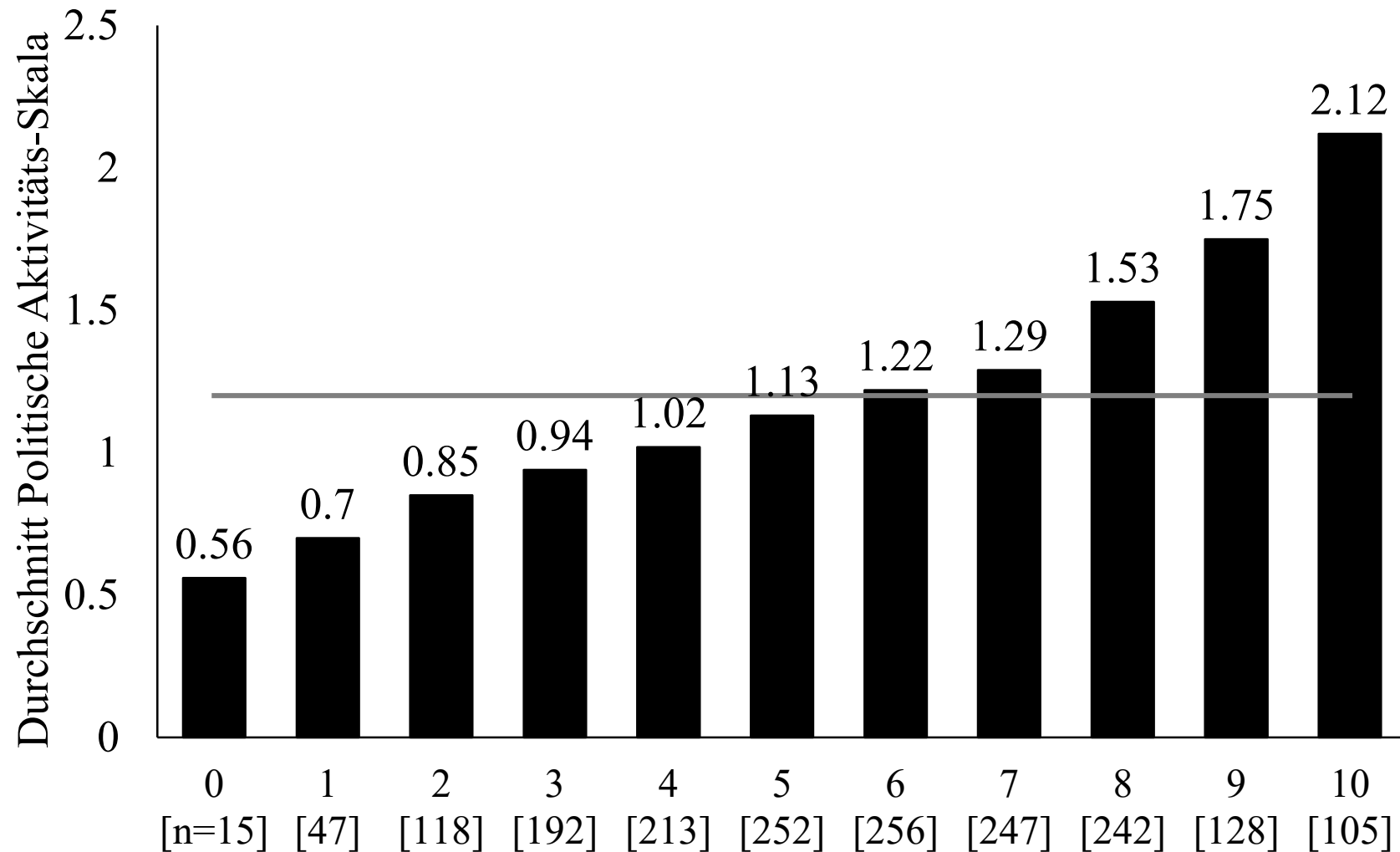
Mitgliedschaften in Mobilisationsnetzwerken

Anzahl Mitgliedschaften [N=1815]



Interne politische Wirksamkeit

Interne politische Wirksamkeit [N=1815]





Literatur

AvenirSocial (2010): Berufskodex Soziale Arbeit Schweiz.

Ernst Stähli, Michèle; Joye, Dominique; Pollien, Alexandre; Ochsner, Michael; Sapin, Marlène; Nisple, Karin & Van den Hende, Anthe (2014): European Social Survey 2014 (Round 7) [Dataset]. FORS - Centre de compétences suisse en sciences sociales. Distributed by FORS, Lausanne.

Ernst Stähli, Michèle; Joye, Dominique; Pollien, Alexandre; Ochsner, Michael; Sapin, Marlène; Nisple, Karin & Van den Hende, Anthe (2018): European Social Survey 2018 (Round 9) [Dataset]. FORS - Centre de compétences suisse en sciences sociales. Distributed by FORS, Lausanne.

Kindler, Tobias (2019): Sozialarbeitspolitik. Eine empirische Untersuchung der politischen Aktivität von Fachpersonen der Sozialen Arbeit in der Schweiz (Masterthesis). St.Gallen: FHS St.Gallen, Hochschule für Angewandte Wissenschaften.

Kindler, Tobias (2019): Impulse zur Stärkung einer politischen Sozialen Arbeit. Forum Sozial, Heft 1, S. 24-29.

NASW (2017): Code of Ethics.