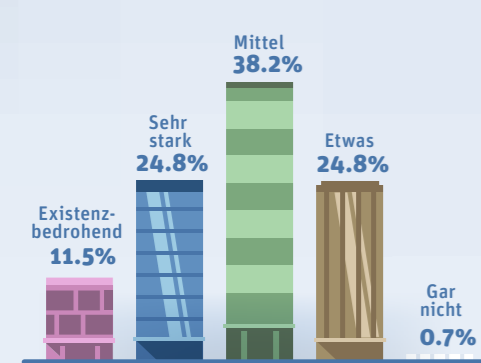


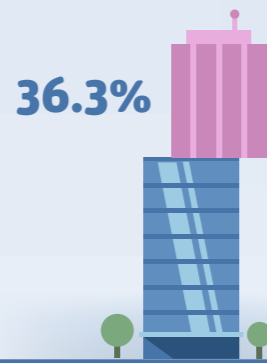
AUSMASS DER BETROFFENHEIT

Befragung von 427 Schweizer Start-Ups und KMUs

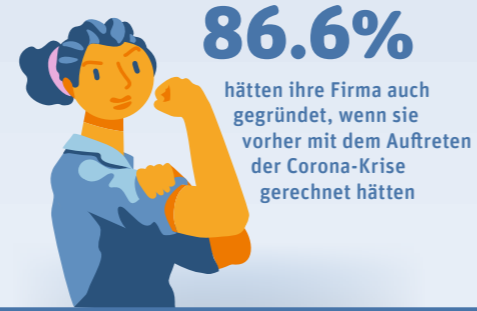


GESCHÄFTSMODELLÄNDERUNG NÖTIG

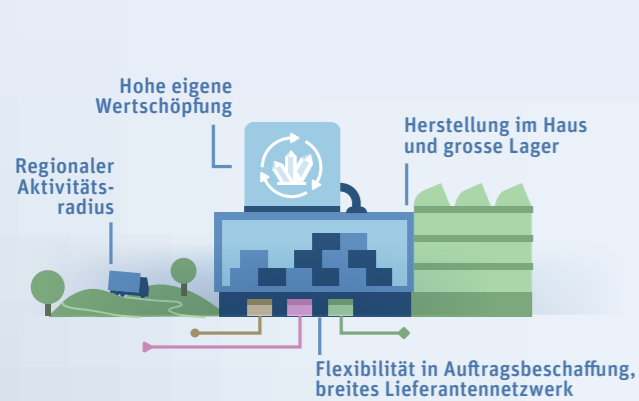
«mittel» bis «sehr wahrscheinlich».



NEBENBEI



EINGANGSLOGISTIK, BESCHAFFUNG UND FERTIGUNG



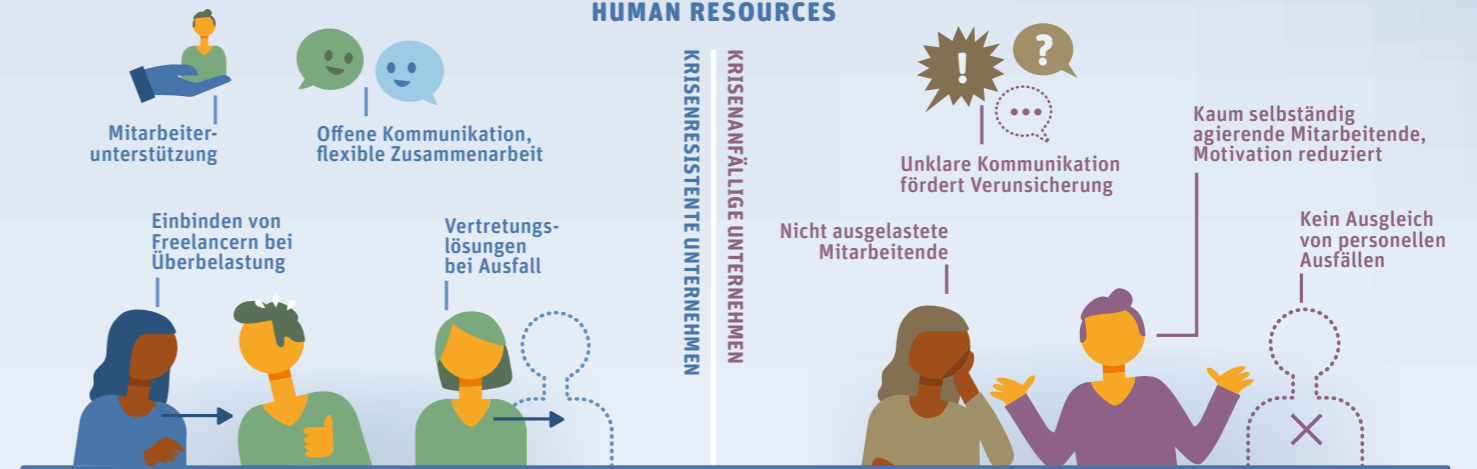
AUSGANGSLOGISTIK, MARKETING, VERTRIEB UND KUNDENSERVICE



INFRASTRUKTUR, STRATEGIE UND FINANZIERUNG



HUMAN RESOURCES



TECHNOLOGIEENTWICKLUNG UND PRODUKTANGEBOT



EXTERN



BEITRAG VON UNTERNEHMEN ZUR BEWÄLTIGUNG DER KRISE

