



Anleitung

Abteilungslaufwerk verbinden Windows

Beschrieb/Was wird in der Anleitung erläutert?

- Internetverbindung (WLAN oder LAN-Verbindung)
- Es gibt zwei verschiedene Möglichkeiten das Abteilungslaufwerk zu verbinden. Als Laufwerk und als Netzwerkadresse Ordner

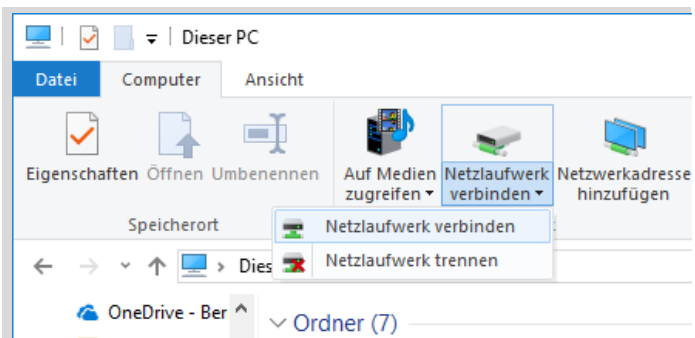
Voraussetzungen (z.B. WLAN...)

- Verbindung zur BFH (bei externen Geräten muss die VPN Verbindung aufgebaut werden)

Als Laufwerk verbinden:

Anleitung

Öffnen Sie den **Windows Explorer**
Im Register **Computer** klicken Sie auf **Netzlaufwerk verbinden**

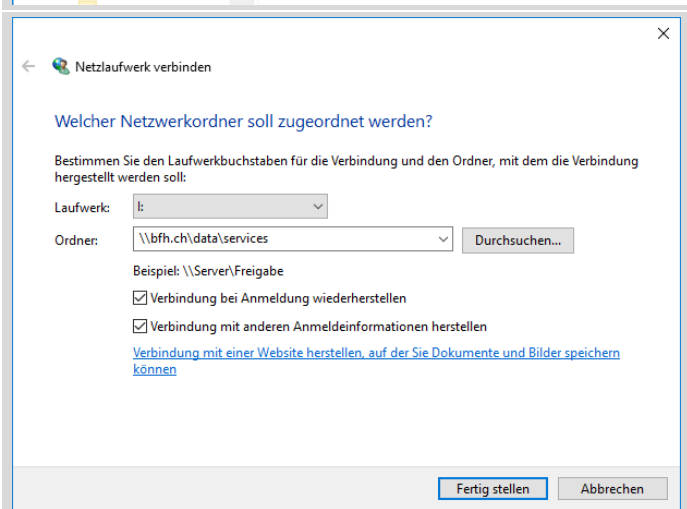


Unter **Laufwerk** wählen Sie beliebig einen nicht besetzten Buchstaben.

Unter **Ordner** geben Sie den Pfad an, wohin Sie sich verbinden möchten:

\\bfh.ch\data\Departement

Aktivieren Sie **Verbindung mit anderen Anmeldeinformationen herstellen**

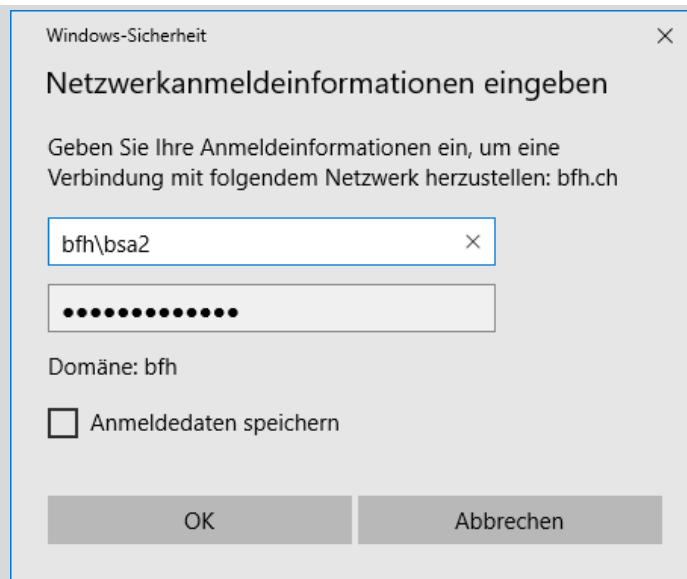




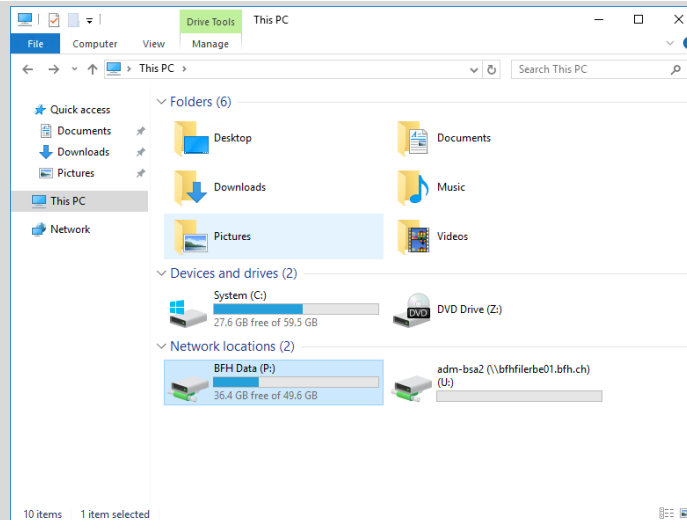
Geben Sie die Anmeldeinformationen an:

BFH\kürzel
BFH-Passwort

Klicken Sie auf **OK**



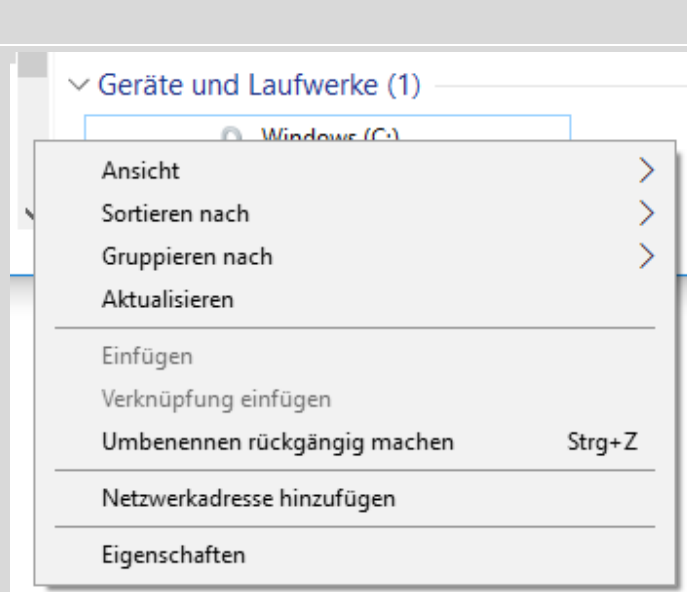
Nun ist das Laufwerk im Explorer sichtbar



Als Netzwerkadresse verbinden

Öffnen Sie den **Windows Explorer**
Unter **Geräte und Laufwerke**
machen Sie bitte einen Rechtsklick
auf eine freie Fläche.

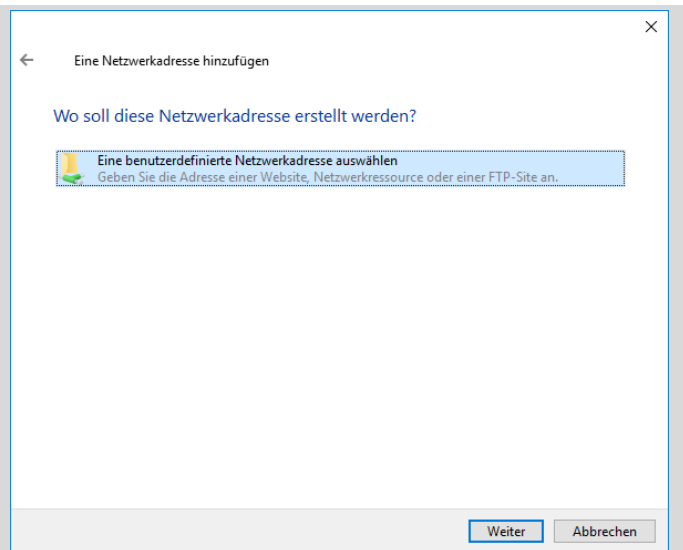
Wählen Sie **Netzwerkadresse
hinzufügen**





Wählen Sie **Eine benutzerdefinierte Netzwerkadresse** auswählen

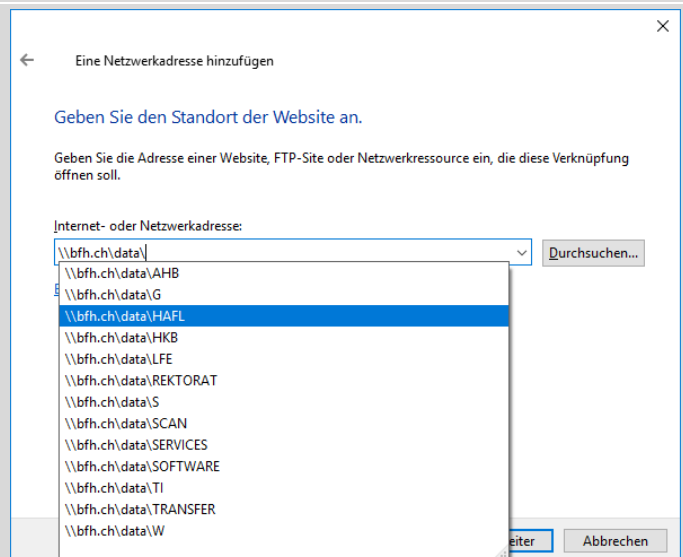
Klicken Sie auf **Weiter**



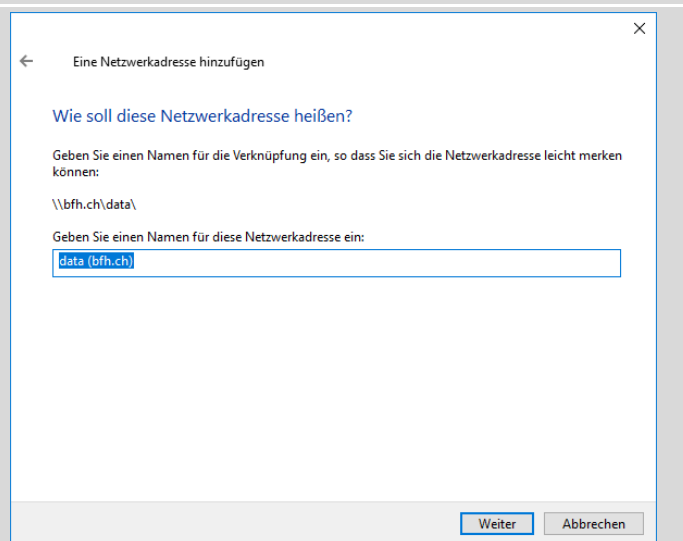
Geben Sie unter **Internet- oder Netzwerkadresse** den Pfad ein:

<\\bfh.ch\data\Departement>

Klicken Sie auf **Weiter**



Die Anzeigebezeichnung eingeben





Die Netzwerkadresse ist nun unter **Netzwerkadressen** sichtbar

← Eine Netzwerkadresse hinzufügen

Wie soll diese Netzwerkadresse heißen?

Geben Sie einen Namen für die Verknüpfung ein, so dass Sie sich die Netzwerkadresse leicht merken können:

\\bfh.ch\data\
Geben Sie einen Namen für diese Netzwerkadresse ein:

Weiter Abbrechen

©

Kontakt

IT-Services

<https://servicedesk.bfh.ch>

Tel. +41 31 848 48 48

Datum/Autorenkürzel