

Inwertsetzung von Waldleistungen aus Sicht der Forstdienste Lenzia

Schätze und Stärken im Betrieb (neu) entdecken,
Produkte kommunizieren und Nutzen monetarisieren





Museum Aargau
Geschichte am
Schauplatz erleben

Besucherdahlen	1997: 75'000
	2005: 72'000
	2015: 97'300
	April16: 800 pro So

Themenübersicht

- Unsere Schätze
- Lenzia im Überblick
- Unsere Instrumente
- Erfolgreiche Beispiele
- Fazit und Ausblick

Frank Haemmerli,
Leiter Forstdienste Lenzia,
5600 Lenzburg

Vortrag HAFL, 13. Mai 2016



1

Unsere Schätze - Der Berg mit seinen vorzüglichen Lärchen, ansprechenden Dauerwaldbildern und Rastplätzen







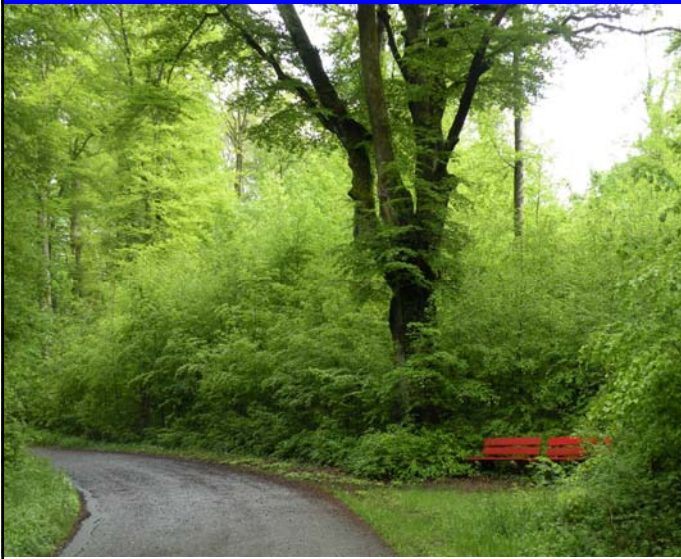



Unsere Schätze - Das Lütisbuech und Lind mit seinen vielen Eichen, Baumriesen und märchenhaften Waldecke



forstdienste lenzia

Unsere Schätze - Der Lenzhard mit der Kantonsmitte, seinen Baumdenkmälern und historischen Zeugen im Wald



forstdienste lenzia

Meinungen aus der Bevölkerung - was der Lenzia wichtig ist – heute und in Zukunft

«Auf unseren Erkundungstouren verbrachten wir viel Zeit im Schloss, auf dem Gofl, bei der Kirche von Staufen und in den Wäldern ringsherum. Da waren wir richtig zu Hause. Eben die Wälder! Es tönt gewagt: Vielleicht das Schönste an Lenzburg sind die umliegenden Wälder. Sie sind äusserst vielgestaltig, mit schrägen Schründen und feuchten Falten, ein echter Mischwald, teilweise urwaldartig, daneben aber auch sehr gepflegt, mit Lichtungen und gut begehbaren Wegen, keine dichten Fichten- oder buschigen Buchenbestände, aber viele prächtige Einzelbäume mit gutem Lichteinfall.»

Peter H. Baumann, Neuzuzüger Lenzburg
LBA, 22. Jänner 2015

Was uns wichtig ist:

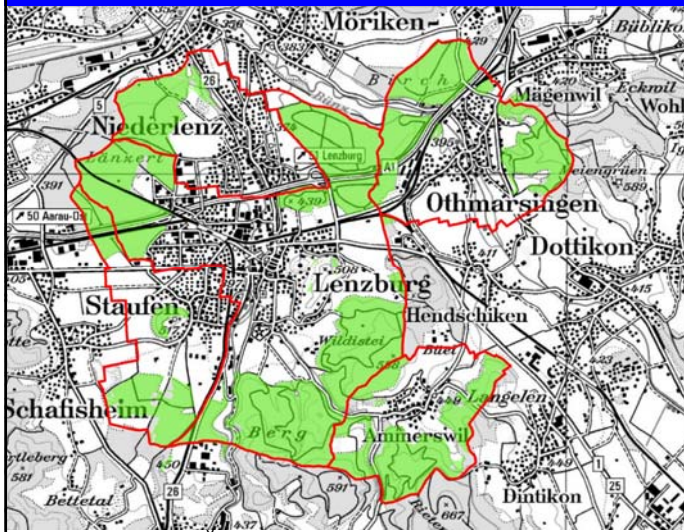
1. Intakter Wald, gepflegt nach dem Dauerwaldprinzip
2. Zufriedene Kunden, Mitarbeiter und Behörden
3. Vernünftiges Finanzergebnis



Unsere Waldbewirtschaftung richtet sich nach «weichen Faktoren»: **Holznutzung bedeutet Waldpflege zum Nutzen der Biodiversität, Bevölkerung und Qualitätsverbesserung.** Die Wertholzernte ist massvoll, die Energieholzproduktion dem lokalen Bedarf angepasst.

 forstdienste lenzia

Die Lenzia im Überblick - Zusammenschluss von 5 Orts- bürgergemeinden (auf 2003)



Die Lenzia ist ein «Kind» von LOTHAR. Sie eine Tochter-Gesellschaft der:

OBG Lenzburg	585 ha
OBG Ammerswil	144 ha
OBG Niederlenz	84 ha
OBG Othmarsingen	187 ha
OBG Staufen	97 ha


Übriger Wald	34 ha
Forstrevier Lenzia	1131 ha

Das Gemeindeareal LANOS umfasst 2436 ha und ist mit 20'000 Einwohnern bevölkert. Bewaldung: 46% .

 forstdienste lenzia

20 Jahre Rationalisierung – 10 Jahre Inwertsetzung - 20 Jahre positive Rechnungsergebnisse - quo vadis?

Finanzergebnisse		LANO 1995	Fr./m3	Lenzia 2005	Fr./m3	Lenzia 2015	Fr./m3
Verkaufsholz (Efm)	m3	9531	117.-	8'747	77.-	7'107	97.-
Gesamtumsatz	Fr.	2'028'429	%	1'537'598	%	1'639'133	%
Ertrag	Fr.	2'028'429	100	1'537'598	100	1'639'133	100
Holzverkauf	Fr.	1'085'754	54	676'930	44	689'379	42
Sachgüterproduktion	Fr.	159'128	8	69'713	5	160'955	10
Dienstleistungen	Fr.	57'929	3	414'040	27	534'460	33
Zinsen/Abbauschädigung	Fr.	453'566	22	23'212	2	871	0
Kantons-/Bundesbeiträge	Fr.	185'379	9	243'373	16	185'488	11
übriger Ertrag	Fr.	86'673	4	110'330	7	67'980	4
Aufwand	Fr.	1'735'532	100	1'461'115	100	1'637'216	100
Personalaufwand	Fr.	1'212'998	70	895'060	61	1'066'093	65
Sachaufwand	Fr.	522'534	30	566'055	39	569'206	35
Erfolg	Fr.	292'897		76'483		1'917	




Rote Zahlen absehbar, Lücken in der Kasse verursachen werden:

- **Holzwertverlust (*)**
- **Zinsentwicklung**
- **Forstdienstleistungen**

➤ **Workshop Juni 2016**

Holzwertverlust (*) in 20 Jahren bei 10'000 Efm Jahresnutzung: Fr. 200'000.-

 forstdienste lenzia

Unser Weg zur Inwertsetzung – Instrument 1 Gemeindevertrag und Betriebsreglement (Zuständigkeit: OBG bzw. Gemeinderäte)

Ortsbürgergemeinden Lenzburg-Ammerswil-Niederlenz-Othmarsingen-Staufen

Betriebsreglement

Kriterium	Grundleistungen	Zusatzleistungen	Stichwort
Einrichtungen für Erholung, Sport und Freizeit	Beratung mit geringem Aufwand	Schaffung und Unterhalt von Ruhebänken, Brunnen, Brätlistellen, Gedenk-, Erinnerungs- und Erholungstätten, von Pfaden und Einrichtungen für Sport (inkl. Rückkaut), kosmetische Schlagräumung	Erholung (E)
Sicherheit für Mensch, Tier und Sachwerten (Abwendung von Gefahren und nachteiligen Wirkungen des Waldes)	Beratung, Kartierung und Massnahmenplanung, Strassenöffnung auf Zeit	Holzerei unter erschwerten Bedingungen, Strassenöffnung im Auftrag von Behörden und Verwaltung	Sicherheit (S)
Weg- und Strassenunterhalt	Laufender Fahrbahn-, Bankett- und Entwässerungsunterhalt (Sicherheit, Befahrbarkeit), Instandstellungen nach Holzernte	Periodischer Wegunterhalt wie Neubekiesung und Grabenfräsen, Unterhalt auf Wegen für Freizeit/Sport	Wegunterhalt (W)

8



Globalbudget für Schutz & Wohlfahrt 2016, von den Ortsbürgergemeinden je nach Bedarf bestellt. Abrechnung nach Aufwand.

GB S&W 2016	Fr.
Lenzburg	175'000
Ammerswil	10'000
Niederlenz	18'000
Othmarsingen	15'000
Staufen	16'000
Total	234'000

 forstdienste lenzia

Instrument 2 Das Leitbild Lenzia

(Zuständigkeit: Betriebskommission, 11 Mitglieder)



Dem Leitbild liegt das folgende Denkmuster zu Grunde:



Fragen zu Naturwerten und Trinkwasserleistungen sind im Forstrevier Lenzia noch unzureichend bearbeitet oder untersucht.

 forstdienste lenzia

Instrument 3 Betriebsplan 2004-2018 – Geschäftsplan (Teil 4)



Strategische Ziele 2004-2018 (Auszug)

Die Waldeleistungen werden zum Nutzen von Wirtschaft, Natur und Bevölkerung integral auf langfristige Ziele ausgerichtet:

- Nachhaltige Wertholzproduktion und Energieholznutzung
- Wirksamer Naturschutz und intaktes Landschaftsbild
- Attraktiver Erholungswald mit vernünftiger Freizeitnutzung
- Stabiler, vitaler Schutzwald in Vorranggebieten
-
- Nischenorientierte Sachgüterproduktion (z.B. Lenzburger Tisch)
- Ertragswirksame Investitionen
- Gewinnbringende Gesamtproduktion („Forst-dienst-e Lenzia“)

Der Geschäftsplan umfasst Ziele und Projekte für einzelne Geschäftsbereiche (BAR 04) sowie einen Finanzplan.

Der Geschäftsplan zwingt zur **gründlichen Lagebeurteilung**, schafft **Klarheit für die Zukunft**, zeigt auf, wo **Engpässe**, aber auch **Freiräume** bestehen oder entstehen können.

 forstdienste lenzia

Instrument 4 Betriebsplan 2004-2018 Waldleistungsplan (WLP) (Teil 3)



Diese Planung visualisiert und quantifiziert, regelt Unterhalt und erzeugt Projekte.

forstdienste lenzia

Der Waldleistungsplan in Zahlen auf rund 70% der Fläche besteht eine Nachfrage nach Schutz & Wohlfahrt



		Total	Lenzburg	Ammerswil	Niederlenz	Othmarsingen	Staufen	%	Bemerkungen
Waldfläche	ha	1097	585	144	84	187	97	100	
Schutzwald	ha	86	10	53	5	18	1	8	Schutz vor Naturrisiken
Naturwald	ha	423	267	9	5	134	8	39	incl. Eichenwaldreservate
Freizeitwald	ha	274	156	40	23	35	20	25	nach Methode Strassennutzungstyp
Wirtschaftswald	ha	314	152	42	52	0	68	29	
Sicherheitszone		Total	Strasse	Siedlung	Bahn	Freileitungen	Diverse		Diverse: Erosionshänge und Kanäle
Schutzwald	ha	86	45	12	12	7	9		ohne Trinkwasserschutz
Schutzwald	%	100	52	14	14	9	10		
Kategorien		Total	EWR	NkbW	stufige WR	Altholzinsel	Diverse		EWR: Eichenwaldreservat
Naturwald	ha	423	378	30	8	6	2		NkbW: Naturschutzgebiet von kantonaler Bedeutung im Wald
Naturwald	%	100	89	7	2	1	0		
Kategorien		Total	Strasse A	Strasse B	Strasse C	Pfade	Radwege		Strasse A: Vorrang Freizeitnutzung
Freizeitwald	m	128	51	34	29	10	3		Strasse B: gemischte Nutzung
Freizeitwald	%	100	40	27	23	7	3		Strasse C: Holzabfuhr

forstdienste lenzia

Instrument 5

Betriebsorganisation ab 2012 (Verkaufsleiter statt Forstassistentz)



Aufgabenteilung im Kader

Name	Leiter	Stv Leiter FD Lenzia	Zusatzaufgaben
Haemmerli Frank (FH)	Forstbetrieb (Geschäftsleiter)		Revierförster, Projekte und Innovationen
Dietiker Markus (MD) (60% Pensum)	Marketing & Controlling (Verkaufsleiter) Geschäftsführer NLK	Hoheitliche Aufgaben	Nachwuchs Eichen, Pflanzgarten, Bestattungen im Wald
Zurbuchen Marcel (MZ)	Produktion & Technik (Produktionsleiter)	Betriebliche Aufgaben	Personaleinsatz und Innere Dienste
Waltenspühl Thomas (TW)	Siedlung, Natur- & Bildung (Leiter Natur & Bildung)	Stellvertreter Prod.leiter	Lehrlingswesen Waldbildung/-schule



Beispiele von Inwertsetzungen – Waldinformationsprojekt Lenzia – 80 % der Waldfläche beschrieben (2016) (mit Leporellos an Waldeingängen und im Internet)





Nutzen WIP (2011-2016)

- Waldinformation & Schutz
- Besucherlenkung
- Mass für Freizeitnutzung im Wald
- Erträge für Lenzia**





Bezug von Leporellos seit 2011 17'500 Stk im Mittel pro Jahr; Vorzug: Lenzburger Berg; Beleg für die Nachfrage.



Willkommen im Berg-Ebnet



7500

forstdienste lenzia

Willkommen im Länzert



4000

forstdienste lenzia

Willkommen im Lind - Boll



4000

forstdienste lenzia

Willkommen im Lüttsbuech-Eichhol



2000


forstdienste lenzia

forstdienste lenzia

Beispiele von Inwertsetzungen – Vertragsnaturschutz mit Abteilung Wald und Gemeinden (EG/OBG)

Eichenwaldreservate Lenzburg/Othmarsingen (375 ha) ab 2010/11 auf 50 Jahre






Stammzahlverteilung
Eichen im Perimeter



100 ha eichenreicher Wald, Eichennachwuchs mit Tripeln im Dauerwaldsystem (Erprobung ab 2011)

Reduzierte Eichennutzung in Kernzonen



Nachhaltige Aufwertung und Unterhaltsregelung für

- Waldränder
- Amphibienbiotope (z.Zt. 74)
- Trockenstandorte/Oasen
- Naturoasen in Steinbrüchen und Gruben

Nutzen

- Gelebte Nachhaltigkeit (Mindernutzung/Nachwuchs)
- Hoher Nutzen für Tierwelt
- Aufwertung Lebensraum
- Imagepflege Betrieb/OBG
- Erträge für Lenzia (Aufwuchs)

forstdienste lenzia

Beispiele von Inwertsetzungen – Umsetzung seit März 2016

Himmlische Eichen Bestattung im Naturwald Lenzia






Erfahrung und Nutzen

- Lebhafte Nachfrage
- Echtes Bedürfnis für Naturnähe
- Klare Regeln für Bestattungen im Wald
- Reale Inwertsetzung (wieviel kann eine stehende Eiche wert sein?)
- Erträge für Lenzia (nicht für Dritte)

 forstdienste lenzia

www.lenzburg.ch
062 892 87 87

 forstdienste lenzia

17

Inwertsetzungen - weitere Beispiele in Kurzform

- **Vertrag mit SWL Energie AG für Holzenergie** (über 10'000 SRm) auf 20 Jahre (2010-2029) (seit 2010) (Mehrertrag 2016: Fr. 24.-/Efm gegenüber Industrieholz)
- **Neobiota 2020** (Aufwertung Lebensraum im EWR seit 2013, 150 ha erfolgreich bearbeitet und überwacht)
- **Waldbildung mit Kindern** (2015: 800 Schüler), zudem freiwillige Schulklasseneinsätze «Neobiota»
- **Inventar von gegen 350 Baumriesen** (BHD>90 cm) im Lenzburger und Niederlenzer Wald als Grundlage für mittelfristigen Nutzungsverzicht und als Vision einer entsprechenden Abgeltung (Projekt gestartet; Ziel: 1 Riese pro 2 ha)





 forstdienste lenzia

18

Bäume machen gesund

so ein Titel in der Schweiz am Sonntag vom 13. September 2015 im Ressort «Wissen»



Unarmen Sie wieder einmal einen Baum. Das stärkt Ihr Immunsystem, senkt den Blutdruck und hält Sie jung, wie Studien belegen.



 forstdienste lenzia

Inwertsetzung von Waldleistungen aus Sicht der Forstdienste Lenzia - Zusammenfassung und Fazit

1. Technik

- Abgestufte Betriebsplanung mit vereinbarten Zielen
- Schätze/Werte, Produkte und Nutzen stehen im Fokus
- eigene Produktionen mit langfristigem Wert und ertragswirksamer Investition

2. Organisation

- Verkaufsorientierte Organisation ist zwingend
- Wirksames Projektteam für die Produkteentwicklung
- Gute Kommunikation und Medienpräsenz

3. Personelles

- Talente entdecken und fördern oder engagieren
- Geeignete Fachleute für Spezielles beziehen und entsprechende Netzwerke pflegen

Jedes Inwertsetzungsprojekt hat seine Reize und Stolpersteine. Entscheidend für den Erfolg ist, die richtigen Leute zum richtigen Zeitpunkt zusammenzubringen, die Ortsbürgergemeinden zu überzeugen, dass die Investition auch für sie nützlich ist.

20



 forstdienste lenzia

Ausblick

Die Region Lenzburg wächst und wächst,
wohl auch die Wert-Schätzung für die Natur
– Unsere Antwort heisst: «Sylviculture».



Wir verstehen den
Waldbau als kulturelle
Aufgabe - im Sinne einer
universellen Kultur der
Nachhaltigkeit. Ortsbürg-
er- und Einwohnergemeinden
sollen in Zukunft
gemeinsame Verantwortung
für den Wald tragen.
Eine Politik der gleich
langen Spiesse für das
Siedlungsgebiet und den
Wald ist uns wichtig.

 forstdienste lenzia